

**UCHWAŁA NR LXII/467/24
RADY GMINY LASOWICE WIELKIE**

z dnia 27 marca 2024 r.

**w sprawie wyznaczenia obszaru zdegradowanego i obszaru rewitalizacji na terenie gminy Lasowice
Wielkie**

Na podstawie art. 18 ust. 2 pkt 15 ustawy z dnia 8 marca 1990 r. o samorządzie gminnym (Dz. U. z 2023 r. poz. 40 z późn. zm.) oraz art. 8 ust. 1 i art. 13 ustawy z dnia 9 października 2015 r. o rewitalizacji (t.j. Dz. U. z 2024 r. poz. 278) Rada Gminy Lasowice Wielkie, działając na wniosek Wójta Gminy Lasowice Wielkie, uchwala, co następuje:

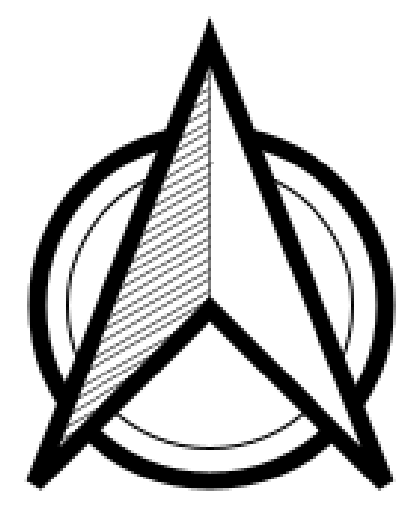
§ 1. Wyznacza się obszar zdegradowany i obszar rewitalizacji na terenie gminy Lasowice Wielkie, w granicach określonych w załącznikach do niniejszej uchwały.

§ 2. Wykonanie uchwały powierza się Wójtowi Gminy Lasowice Wielkie.



§ 3. Uchwała wchodzi w życie po upływie 14 dni od dnia jej ogłoszenia w Dzienniku Urzędowym Województwa Opolskiego.

Przewodniczący Rady Gminy

Rajmund Kinder



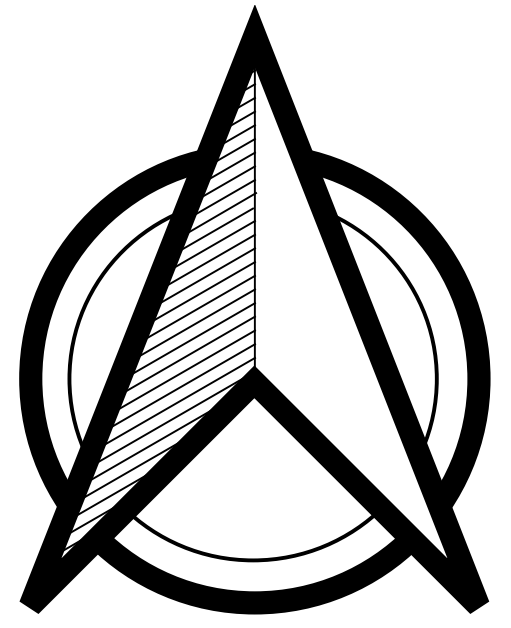
Załącznik nr 1 do uchwały NR LXII/467/24
Rady Gminy Lasowice Wielkie z dnia 27.03.2024 r.

-  Obszar zdegradowany
-  Obszar rewitalizacji


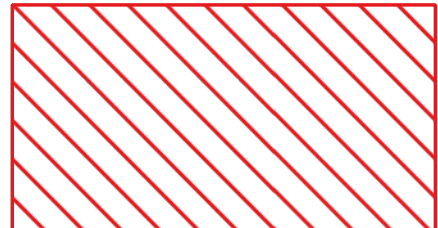


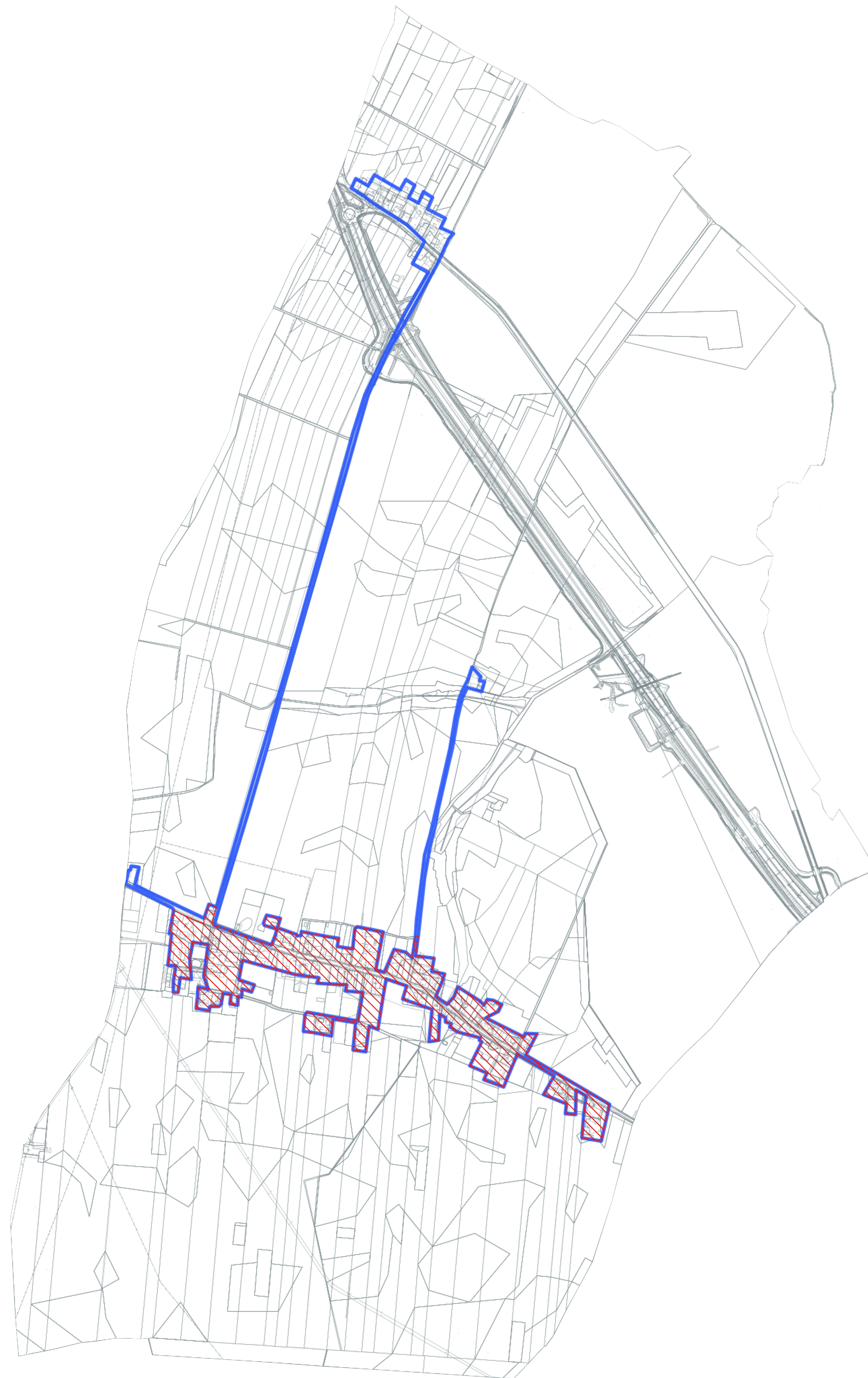
Obręb: Chudoba
Gmina: Lasowice Wielkie
Powiat: kluczborski
Woj.: opolskie

0 500 1000 1500 2000 m



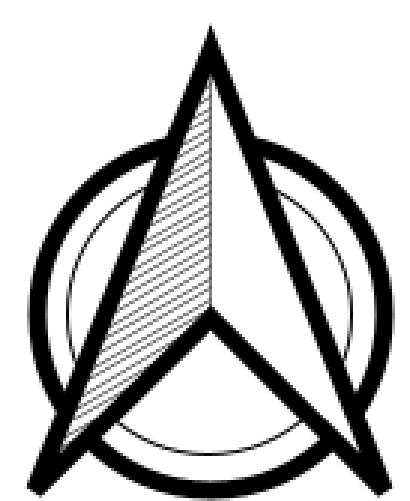
Załącznik nr 2 do uchwały NR LXII/467/24
Rady Gminy Lasowice Wielkie z dnia 27.03.2024 r.

-  Obszar zdegradowany
-  Obszar rewitalizacji


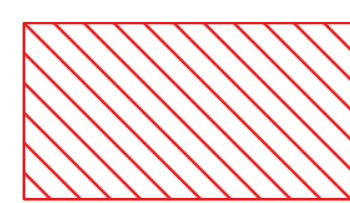


Obręb: Ciarka
Gmina: Lasowice Wielkie
Powiat: kluczborski
Woj.: opolskie

0 500 1000 1500 2000 m



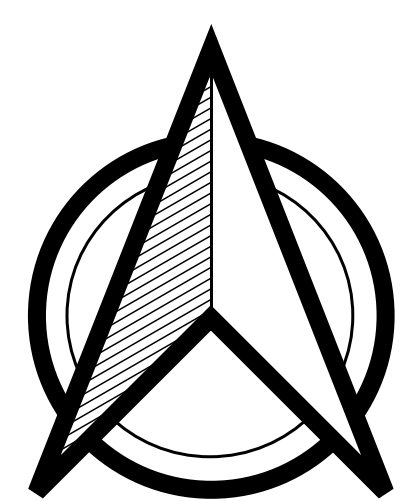
Załącznik nr 3 do uchwały NR LXII/467/24
Rady Gminy Lasowice Wielkie z dnia 27.03.2024 r.

-  Obszar zdegradowany
-  Obszar rewitalizacji



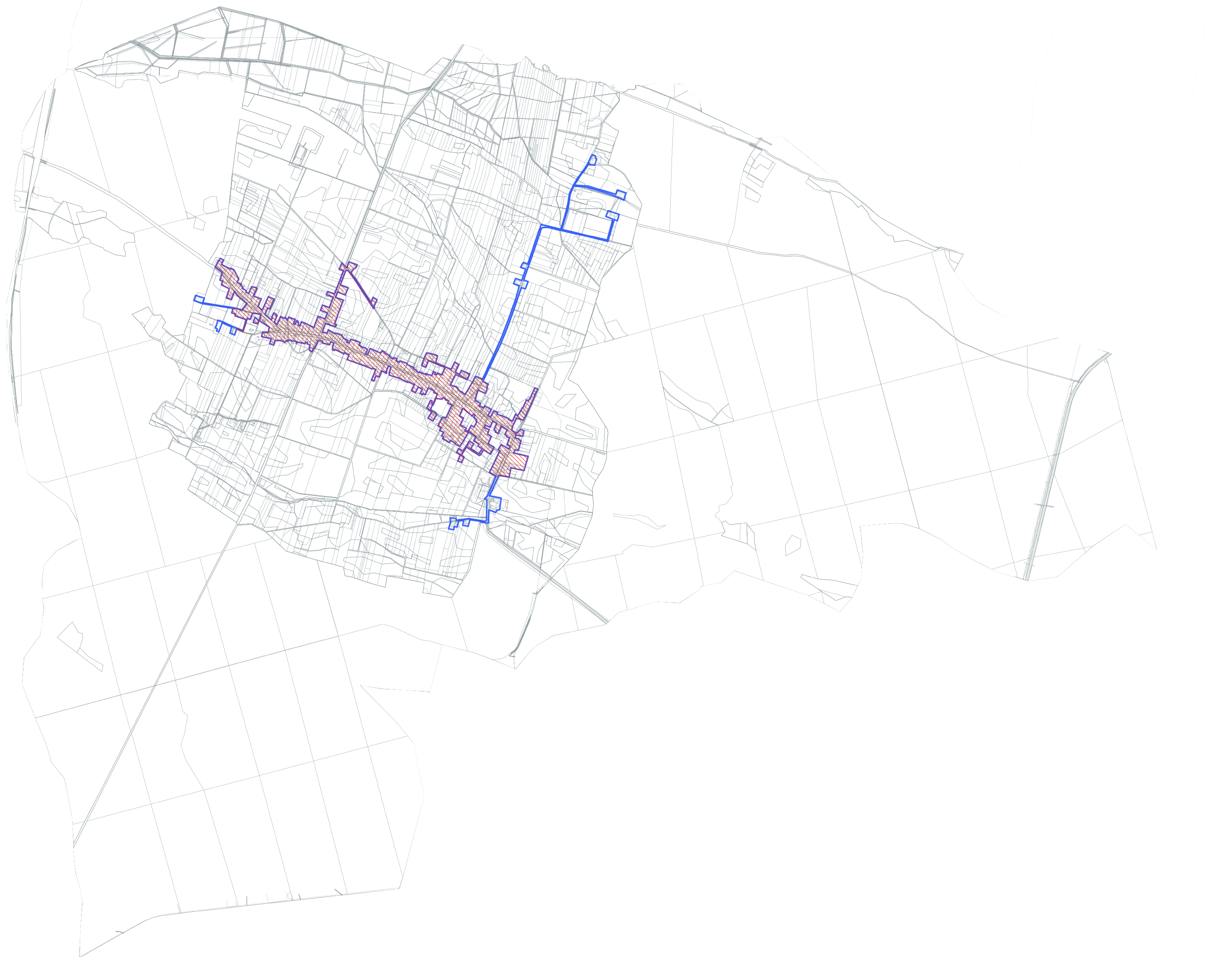
Obręb: Jasienie
Gmina: Lasowice Wielkie
Powiat: kluczborski
Woj.: opolskie

0 500 1000 1500 2000 m



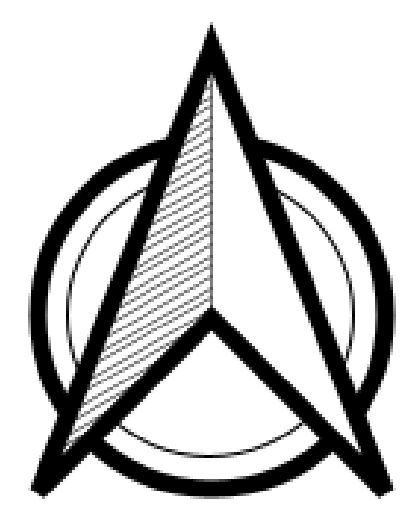
Załącznik nr 4 do uchwały NR LXII/467/24
Rady Gminy Lasowice Wielkie z dnia 27.03.2024 r.

- Obszar zdegradowany
- Obszar rewitalizacji





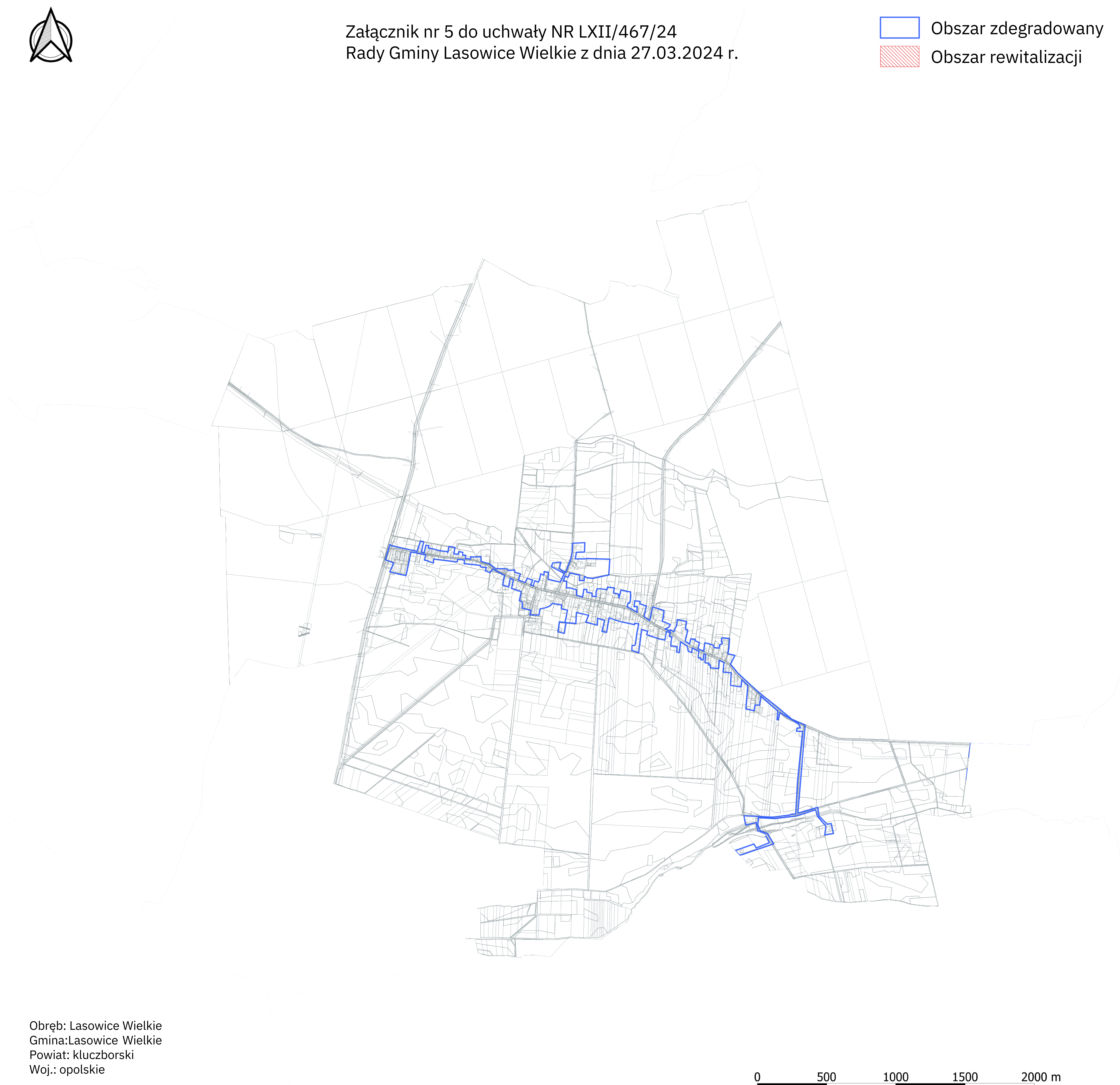
Obręb: Laskowice
Gmina: Lasowice Wielkie
Powiat: kluczborski
Woj.: opolskie

0 500 1000 1500 2000 m



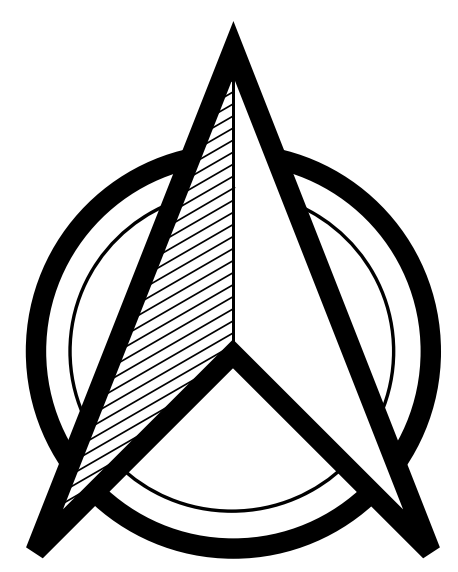
Załącznik nr 5 do uchwały NR LXII/467/24
Rady Gminy Lasowice Wielkie z dnia 27.03.2024 r.

-  Obszar zdegradowany
-  Obszar rewitalizacji

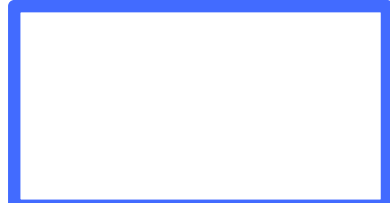



Obręb: Lasowice Wielkie
Gmina: Lasowice Wielkie
Powiat: kluczborski
Woj.: opolskie

0 500 1000 1500 2000 m



Załącznik nr 6 do uchwały NR LXII/467/24
Rady Gminy Lasowice Wielkie z dnia 27.03.2024 r.

-  Obszar zdegradowany
-  Obszar rewitalizacji



Obręb: Tuły
Gmina: Lasowice Wielkie
Powiat: kluczborski
Woj.: opolskie

0 500 1000 1500 2000 m