

Pismo dotyczące aktu planowania przestrzennego

URZĄD GMINY
LASOWICE WIELKIE
SEKRETARIAT

Wpł. 30. 08. 2024

Ilość zał.

Nr podpis.....

1. ORGAN, DO KTÓREGO JEST SKŁADANE PISMO

Nazwa: WÓJT GMINY LASOWICE WIELKIE

2. RODZAJ PISMA¹⁾

- 2.1. wniosek do projektu aktu 2.2. uwaga do konsultowanego projektu aktu²⁾
 2.3. wniosek o zmianę aktu³⁾ 2.4. wniosek o sporządzenie aktu³⁾

3. RODZAJ AKTU PLANOWANIA PRZESTRZENNEGO¹⁾

- 3.1. plan ogólny gminy
 3.2. miejscowy plan zagospodarowania przestrzennego, w tym zintegrowany plan inwestycyjny lub miejscowy plan rewitalizacji
 3.3. uchwała ustalająca zasady i warunki sytuowania obiektów małej architektury, tablic reklamowych i urządzeń reklamowych oraz ogrodzeń, ich gabaryty, standardy jakościowe oraz rodzaje materiałów budowlanych, z jakich mogą być wykonane
 3.4. audyt krajobrazowy
 3.5. plan zagospodarowania przestrzennego województwa

4. DANE SKŁADAJĄCEGO PISMO⁴⁾

Imię i nazwisko lub nazwa: [REDAKTOWANE]

Kraj: Polska

Województwo: Dolnośląskie

Powiat: Wrocławski

Gmina: Wrocław

Ulica: [REDAKTOWANE]

Nr domu: Nr lokalu:

Miejscowość: [REDAKTOWANE]

Kod pocztowy: [REDAKTOWANE]

E-mail (w przypadku gdy składający pismo posiada adres e-mail): [REDAKTOWANE]

Nr tel. (nieobowiązkowo): [REDAKTOWANE]

Adres skrytki ePUAP lub adres do doręczeń elektronicznych⁵⁾: [REDAKTOWANE]

4.1. Czy składający pismo jest właścicielem lub użytkownikiem wieczystym nieruchomości objętej wnioskiem lub uwagą?

- tak nie

5. ADRES DO KORESPONDENCJI SKŁADAJĄCEGO PISMO⁴⁾

(Nieobowiązkowo)

Kraj: Województwo:

Powiat: Gmina:

Ulica: Nr domu: Nr lokalu:

Miejscowość: Kod pocztowy:

6. DANE PEŁNOMOCNIKA⁴⁾

(Nieobowiązkowo)

- pełnomocnik pełnomocnik do doręczeń

Imię i nazwisko:

Kraj: Województwo:

Powiat: Gmina:

Ulica: Nr domu: Nr lokalu:

Miejscowość: Kod pocztowy:

E-mail (w przypadku gdy pełnomocnik posiada adres e-mail):

Nr tel. (nieobowiązkowo):

Adres skrytki ePUAP lub adres do doręczeń elektronicznych⁵⁾:

7. TREŚĆ PISMA

7.1. Treść:

W związku z obwieszczeniem Wójta Gminy Lasowice Wielkie o podjęciu przez Radę Gminy uchwały III/26/24 z 26 czerwca 2024 r. w sprawie przystąpienia do sporządzenia planu ogólnego gminy Lasowice Wielkie, [REDAKTOR] wnosi o ustalenie przeznaczenia dla działek, będących w użytkowaniu wieczystym [REDAKTOR] zgodnie z załącznikiem nr 1 pod nazwą [REDAKTOR]

Ponadto wnosimy o ustalenie obszaru uzupełnienia zabudowy dla wszystkich nieruchomości [REDAKTOR] nieobjętych miejscowymi planami zagospodarowania przestrzennego. [REDAKTOR] wnosi o uwzględnienie tutejszego Oddziału, jako jednostki opiniującej kolejne wersje przedmiotowego planu

Jednocześnie zwracamy się o uwzględnienie [REDAKTOR] jako organu opiniującego w procedurze sporządzania aktów planowania przestrzennego w zakresie dotyczącym sposobu zagospodarowania obszarów kolejowych i terenów przyległych do obszarów kolejowych, o którym mowa w art. 17 ust. 1 pkt 6a Ustawy z dnia 27 marca 2003 r. o planowaniu i zagospodarowaniu przestrzennym (tekst jednolity Dz. U. 2024 poz 1130 z dnia 29.07.2024).

[REDAKTOR] jako użytkownik wieczysty nieruchomości zarządza gruntami, o których mowa w pkt 12 Załącznika nr 1 do Ustawy o transporcie kolejowym (tekst jednolity Dz. U. 2024 poz. 697 z dnia 07.05.2024) zawierającym wykaz elementów infrastruktury kolejowej tj. gruntami oznaczonymi jako działki ewidencyjne, na których znajdują się elementy infrastruktury kolejowej wymienione w pkt 1-11 w/w Załącznika.

7.2. (Nieobowiązkowo) W przypadku wypełnienia, należy uzupełnić każdą z kolumn tabeli.

Szczegółowe informacje dotyczące treści pisma w odniesieniu do działek ewidencyjnych:

Lp.	7.2.1. Nazwa aktu planowania przestrzennego	7.2.2. Identyfikator działki lub działek ewidencyjnych	7.2.3. Czy teren objęty pismem obejmuje całość działki lub działek ewidencyjnych ⁶⁾	7.2.4. Treść ⁶⁾
1	<input type="checkbox"/> tak <input type="checkbox"/> nie

7.3. (Nieobowiązkowo) W przypadku wypełnienia, należy uzupełnić każdą z kolumn tabeli.

Szczegółowe informacje dotyczące działek ewidencyjnych oraz niektórych parametrów – w przypadku zaznaczenia w pkt 2: wniosku do projektu aktu (pkt 2.1), uwagi do konsultowanego projektu aktu (pkt 2.2) lub wniosku o zmianę aktu (pkt 2.3) oraz w pkt 3: planu ogólnego gminy (pkt 3.1) lub miejscowego planu zagospodarowania przestrzennego, w tym zintegrowanego planu inwestycyjnego lub miejscowego planu rewitalizacji (pkt 3.2):

Lp.	7.3.1. Nazwa planu ogólnego gminy lub miejscowego planu zagospodarowania przestrzennego	7.3.2. Identyfikator działki lub działek ewidencyjnych	7.3.3. Czy teren objęty pismem obejmuje całość działki lub działek ewidencyjnych ⁷⁾	7.3.4. Nazwa lub nazwy klasy przeznaczenia terenu (albo symbol lub symbole klasy przeznaczenia terenu) ⁷⁾	7.3.5. Maksymalny udział *powierzchni zabudowy [%]	7.3.6. Maksymalna wysokość zabudowy [m]	7.3.7. Minimalny udział powierzchni biologicznie czynnej [%]
1	<input type="checkbox"/> tak <input type="checkbox"/> nie

8. OŚWIADCZENIE W SPRAWIE KORESPONDENCJI ELEKTRONICZNEJ

Wyrażam zgodę Nie wyrażam zgody

na doręczanie korespondencji w niniejszej sprawie za pomocą środków komunikacji elektronicznej w rozumieniu art. 2 pkt 5 ustawy z dnia 18 lipca 2002 r. o świadczeniu usług drogą elektroniczną (Dz. U. z 2020 r. poz. 344).

Wykaz Nieruchomości [REDACTED] – Lasowice Wielkie stanowiący załącznik Nr 1 do formularza pn. „Pismo dotyczące aktu planowania przestrzennego” w ramach składania wniosków do planu ogólnego gminy Lasowice Wielkie

Gmina	Obręb – nazwa	Identyfikator działki	Numer działki	Wnioskowane przeznaczenie
LASOWICE WIELKIE	CHUDOBA	160403_2.0072.247	247	Strefa komunikacyjna (SK)
LASOWICE WIELKIE	CHUDOBA	160403_2.0072.136/5	136/5	Strefa komunikacyjna (SK)
LASOWICE WIELKIE	CHUDOBA	160403_2.0072.15/2	15/2	Strefa komunikacyjna (SK)
LASOWICE WIELKIE	LASOWICE MAŁE	160403_2.0077.7/6	7/6	Strefa komunikacyjna (SK)
LASOWICE WIELKIE	LASOWICE MAŁE	160403_2.0077.7/9	7/9	Strefa usługowa (SU)
LASOWICE WIELKIE	LASOWICE MAŁE	160403_2.0077.7/1	7/1	Strefa usługowa (SU)
LASOWICE WIELKIE	LASOWICE MAŁE	160403_2.0077.7/10	7/10	Strefa komunikacyjna (SK)
LASOWICE WIELKIE	LASKOWICE	160403_2.0076.285	285	Strefa komunikacyjna (SK)
LASOWICE WIELKIE	SZUMIRAD	160403_2.0080.137/4	137/4	Strefa komunikacyjna (SK)
LASOWICE WIELKIE	SZUMIRAD	160403_2.0080.157/6	157/6	Strefa komunikacyjna (SK)
LASOWICE WIELKIE	SZUMIRAD	160403_2.0080.157/7	157/7	Strefa komunikacyjna (SK)
LASOWICE WIELKIE	SZUMIRAD	160403_2.0080.39/2	39/2	Strefa komunikacyjna (SK)
LASOWICE WIELKIE	SZUMIRAD	160403_2.0080.57/2	57/2	Strefa komunikacyjna (SK)
LASOWICE WIELKIE	SZUMIRAD	160403_2.0080.137/3	137/3	Strefa komunikacyjna (SK)
LASOWICE WIELKIE	SZUMIRAD	160403_2.0080.79/2	79/2	Strefa komunikacyjna (SK)
LASOWICE WIELKIE	SZUMIRAD	160403_2.0080.100/2	100/2	Strefa komunikacyjna (SK)
LASOWICE WIELKIE	SZUMIRAD	160403_2.0080.100/3	100/3	Strefa komunikacyjna (SK)
LASOWICE WIELKIE	SZUMIRAD	160403_2.0080.118/2	118/2	Strefa komunikacyjna (SK)
LASOWICE WIELKIE	SZUMIRAD	160403_2.0080.344	344	Strefa komunikacyjna (SK)
LASOWICE WIELKIE	SZUMIRAD	160403_2.0080.158	158	Strefa komunikacyjna (SK)
LASOWICE WIELKIE	SZUMIRAD	160403_2.0080.12/1	12/1	Strefa gospodarcza (SP)

9. ZAŁĄCZNIKI

- Pełnomocnictwo do reprezentowania składającego pismo lub pełnomocnictwo do doręczeń (zgodnie z ustawą z dnia 16 listopada 2006 r. o opłacie skarbowej (Dz. U. z 2023 r. poz. 2111)) – jeżeli składający pismo działa przez pełnomocnika.
- Potwierdzenie uiszczenia opłaty skarbowej od pełnomocnictwa – jeżeli obowiązek uiszczenia takiej opłaty wynika z ustawy z dnia 16 listopada 2006 r. o opłacie skarbowej.
- (Nieobowiązkowo). Określenie granic terenu w formie graficznej w przypadku wskazania terenu objętego pismem jako części działki ewidencyjnej lub działek ewidencyjnych.
- (Nieobowiązkowo). Inne załączniki – w przypadku zaznaczenia pola należy podać nazwy załączników.⁸⁾
Wykaz nieruchomości PKP S.A. – Lasowice Wielkie
Załącznik nr 2- Przeznaczenie działki 140.

10. PODPIS SKŁADAJĄCEGO PISMO (PEŁNOMOCNIKA) I DATA PODPISU

Podpis powinien być czytelny. Podpis i datę podpisu umieszcza się w przypadku składania pisma w postaci papierowej.

Podpis:

Data: 30.08.2024

¹⁾ Można zaznaczyć więcej niż jedno pole. W ramach jednego pisma można wybrać tylko te akty, w przypadku których pismo będzie wysyłane do tego samego organu wskazanego w pkt 1. W przypadku gdy treść wniosku lub uwagi związana jest z dokumentem powiązany z aktem planowania przestrzennego (np. sporządzanej w toku procedowania aktu, w ramach strategicznej oceny oddziaływania na środowisko, prognozy oddziaływania na środowisko), należy w pkt 3 wybrać rodzaj aktu planowania przestrzennego, którego ten dokument dotyczy, po czym wprowadzić treść wniosku lub uwagi w pkt 7.1 lub 7.2.

²⁾ Nie dotyczy planu zagospodarowania przestrzennego województwa.

³⁾ Nie dotyczy planu zagospodarowania przestrzennego województwa i audytu krajobrazowego.

⁴⁾ W pkt 4 należy podać adres zamieszkania albo siedziby składającego pismo. W przypadku wypełnienia pkt 5 podaje się adres do korespondencji składającego pismo, jeżeli jest inny niż adres podany w pkt 4. W przypadku wypełnienia pkt 6 podaje się adres zamieszkania albo siedziby pełnomocnika. W przypadku większej liczby składających pismo lub pełnomocników dane kolejnych składających pismo lub pełnomocników dodaje się w formularzu albo zamieszcza na osobnych stronach i dołącza do formularza.

⁵⁾ Adres skrytki ePUAP lub adres do doręczeń elektronicznych wskazuje się w przypadku wyrażenia zgody na doręczanie korespondencji za pomocą środków komunikacji elektronicznej, z zastrzeżeniem przypadków, w których organ, zgodnie z przepisami ustawy z dnia 18 listopada 2020 r. o doręczeniach elektronicznych (Dz. U. z 2023 r. poz. 285, z późn. zm.), ma obowiązek doręczenia korespondencji na adres do doręczeń elektronicznych.

⁶⁾ W przypadku zaznaczenia pola „nie” (wskazania terenu objętego pismem jako części działki ewidencyjnej lub działek ewidencyjnych) można dodać załącznik z określeniem granic terenu w formie graficznej.

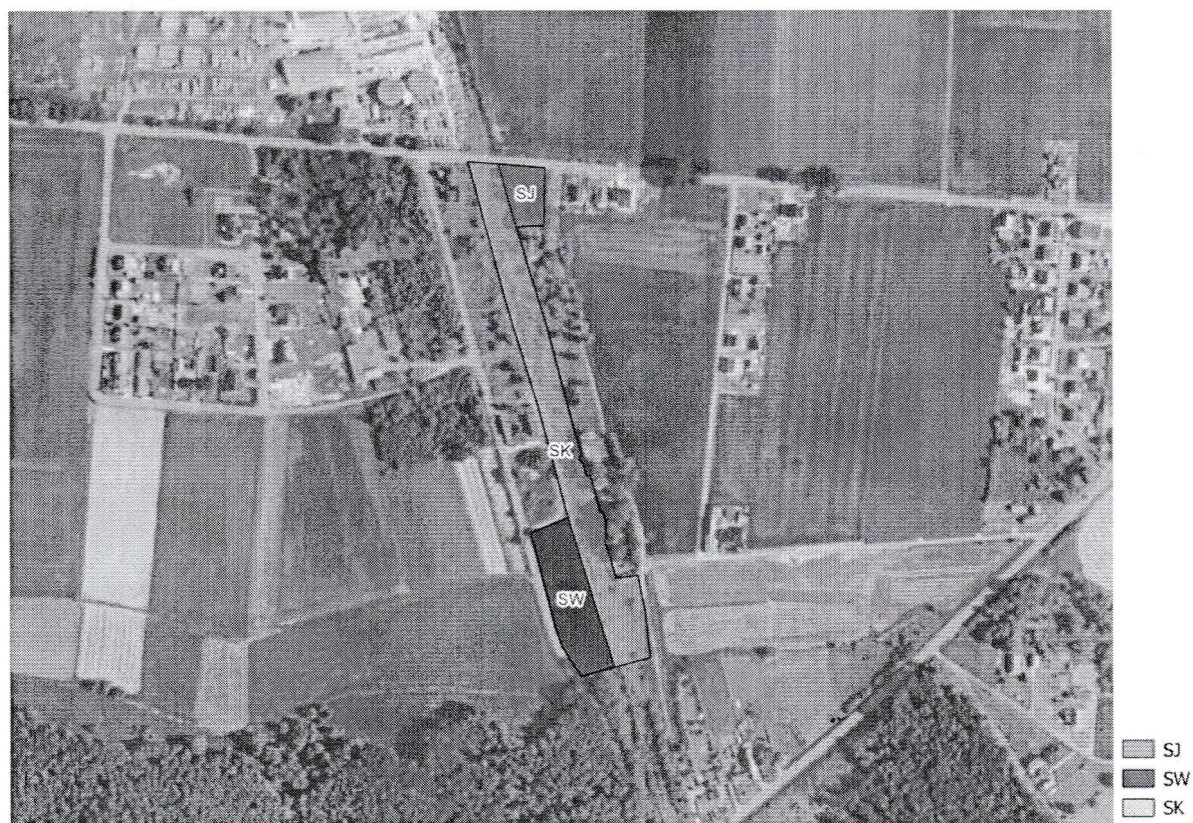
⁷⁾ Podaje się nazwę lub symbol klasy przeznaczenia terenu zgodnie ze standardami określonymi w przepisach wykonawczych wydanych na podstawie art. 16 ust. 2 ustawy z dnia 27 marca 2003 r. o planowaniu i zagospodarowaniu przestrzennym (Dz. U. z 2023 r. poz. 977, z późn. zm.).

⁸⁾ W przypadku dołączenia do pisma załączników zawierających dane osobowe, inne niż wymienione w pkt 4, 5 i 6, załączniki te należy zanonimizować, tj. ukryć dane osobowe.

LASOWICE WIELKIE	CHOCIANOWICE	160403_2.0071.288/44	288/44	Strefa komunikacyjna (SK)
LASOWICE WIELKIE	CHOCIANOWICE	160403_2.0071.295/100	295/100	Strefa komunikacyjna (SK)
LASOWICE WIELKIE	CHOCIANOWICE	160403_2.0071.227/147	227/147	Strefa komunikacyjna (SK)
LASOWICE WIELKIE	CHOCIANOWICE	160403_2.0071.292/150	292/150	Nie składamy wniosku
LASOWICE WIELKIE	LASOWICE MAŁE	160403_2.0077.216/2	216/2	Strefa komunikacyjna (SK)
LASOWICE WIELKIE	LASOWICE MAŁE	160403_2.0077.229/2	229/2	Strefa komunikacyjna (SK)
LASOWICE WIELKIE	CHUDOBA	160403_2.0072.79/2	79/2	Strefa komunikacyjna (SK)
LASOWICE WIELKIE	CHUDOBA	160403_2.0072.71/3	71/3	Strefa komunikacyjna (SK)
LASOWICE WIELKIE	CHUDOBA	160403_2.0072.71/4	71/4	Strefa komunikacyjna (SK)
LASOWICE WIELKIE	CHUDOBA	160403_2.0072.71/5	71/5	Strefa komunikacyjna (SK)
LASOWICE WIELKIE	CHUDOBA	160403_2.0072.71/6	71/6	Strefa wielofunkcyjna z zabudową mieszkaniową wielorodzinną (SW)
LASOWICE WIELKIE	CHUDOBA	160403_2.0072.71/7	71/7	Strefa wielofunkcyjna z zabudową mieszkaniową wielorodzinną (SW)
LASOWICE WIELKIE	CHUDOBA	160403_2.0072.71/8	71/8	Strefa wielofunkcyjna z zabudową mieszkaniową wielorodzinną (SW)
LASOWICE WIELKIE	CHUDOBA	160403_2.0072.71/9	71/9	Strefa wielofunkcyjna z zabudową mieszkaniową wielorodzinną (SW)
LASOWICE WIELKIE	CHUDOBA	160403_2.0072.71/10	71/10	Przeznaczenie zgodnie z załącznikiem nr 2
LASOWICE WIELKIE	CHUDOBA	160403_2.0072.71/11	71/11	Strefa wielofunkcyjna z zabudową mieszkaniową jednorodziną (SJ)
LASOWICE WIELKIE	CHUDOBA	160403_2.0072.71/12	71/12	Strefa usługowa (SU)
LASOWICE WIELKIE	CHUDOBA	160403_2.0072.71/13	71/13	Strefa wielofunkcyjna z zabudową mieszkaniową wielorodzinną (SW)

LASOWICE WIELKIE	CHOCIANOWICE	160403_2.0071.474/150	474/150	Strefa komunikacyjna (SK)
LASOWICE WIELKIE	CHOCIANOWICE	160403_2.0071.472/150	472/150	Strefa komunikacyjna (SK)
LASOWICE WIELKIE	CHOCIANOWICE	160403_2.0071.471/150	471/150	Strefa komunikacyjna (SK)
LASOWICE WIELKIE	CHOCIANOWICE	160403_2.0071.473/150	473/150	Strefa komunikacyjna (SK)
LASOWICE WIELKIE	CHUDOBA	160403_2.0072.350	350	Strefa komunikacyjna (SK)
LASOWICE WIELKIE	LASOWICE MAŁE	160403_2.0077.6	6	Strefa komunikacyjna (SK)
LASOWICE WIELKIE	LASOWICE MAŁE	160403_2.0077.361	361	Strefa komunikacyjna (SK)
LASOWICE WIELKIE	LASOWICE MAŁE	160403_2.0077.151	151	Strefa komunikacyjna (SK)
LASOWICE WIELKIE	LASOWICE MAŁE	160403_2.0077.152/1	152/1	Strefa komunikacyjna (SK)
LASOWICE WIELKIE	LASOWICE MAŁE	160403_2.0077.268	268	Strefa komunikacyjna (SK)
LASOWICE WIELKIE	LASOWICE MAŁE	160403_2.0077.3/4	3/4	Strefa komunikacyjna (SK)
LASOWICE WIELKIE	LASOWICE MAŁE	160403_2.0077.51	51	Strefa komunikacyjna (SK)
LASOWICE WIELKIE	LASOWICE MAŁE	160403_2.0077.397	397	Strefa komunikacyjna (SK)
LASOWICE WIELKIE	LASOWICE MAŁE	160403_2.0077.1	1	Strefa gospodarcza
LASOWICE WIELKIE	LASOWICE MAŁE	160403_2.0077.392	392	Strefa komunikacyjna (SK)
LASOWICE WIELKIE	CHOCIANOWICE	160403_2.0071.52/1	52/1	Strefa komunikacyjna (SK)
LASOWICE WIELKIE	CHOCIANOWICE	160403_2.0071.53/1	53/1	Strefa komunikacyjna (SK)
LASOWICE WIELKIE	CHOCIANOWICE	160403_2.0071.54/2	54/2	Strefa komunikacyjna (SK)
LASOWICE WIELKIE	CHOCIANOWICE	160403_2.0071.290/150	290/150	Strefa komunikacyjna (SK)
LASOWICE WIELKIE	CHOCIANOWICE	160403_2.0071.285/150	285/150	Strefa komunikacyjna (SK)
LASOWICE WIELKIE	CHOCIANOWICE	160403_2.0071.286/150	286/150	Strefa komunikacyjna (SK)
LASOWICE WIELKIE	CHOCIANOWICE	160403_2.0071.287/150	287/150	Strefa komunikacyjna (SK)
LASOWICE WIELKIE	CHOCIANOWICE	160403_2.0071.225/146	225/146	Strefa komunikacyjna (SK)
LASOWICE WIELKIE	CHOCIANOWICE	160403_2.0071.230/149	230/149	Strefa komunikacyjna (SK)
LASOWICE WIELKIE	CHOCIANOWICE	160403_2.0071.278/151	278/151	Strefa komunikacyjna (SK)

Załącznik nr 2- Przeznaczenie działki 71/10.



LASOWICE WIELKIE	CHUDOBA	160403_2.0072.71/14	71/14	Strefa wielofunkcyjna z zabudową mieszkaniową wielorodzinną (SW)
LASOWICE WIELKIE	CHUDOBA	160403_2.0072.71/15	71/15	Strefa komunikacyjna (SK)
LASOWICE WIELKIE	CHUDOBA	160403_2.0072.92/1	92/1	Strefa komunikacyjna (SK)
LASOWICE WIELKIE	CHUDOBA	160403_2.0072.92/2	92/2	Strefa komunikacyjna (SK)
LASOWICE WIELKIE	CHUDOBA	160403_2.0072.92/3	92/3	Strefa komunikacyjna (SK)



Warszawa, 2024-08-30

URZĄD GMINY
LASOWICE WIELKIE
SEKRETARIAT
Wpł. 30. 08. 2024
Ilość zał.
Nr 318 podpis.....

GMINA LASOWICE WIELKIE
46-282 LASOWICE WIELKIE
LASOWICE WIELKIE
GMINA LASOWICE WIELKIE 99A

WNIOSEK

Pismo

Pismo przesłano z ePUAP

Załączniki:

- 1. [Pismo dotyczące aktu planowania przestrzennego.pdf](#)

Dokument nie zawiera podpisu

Podpis elektroniczny