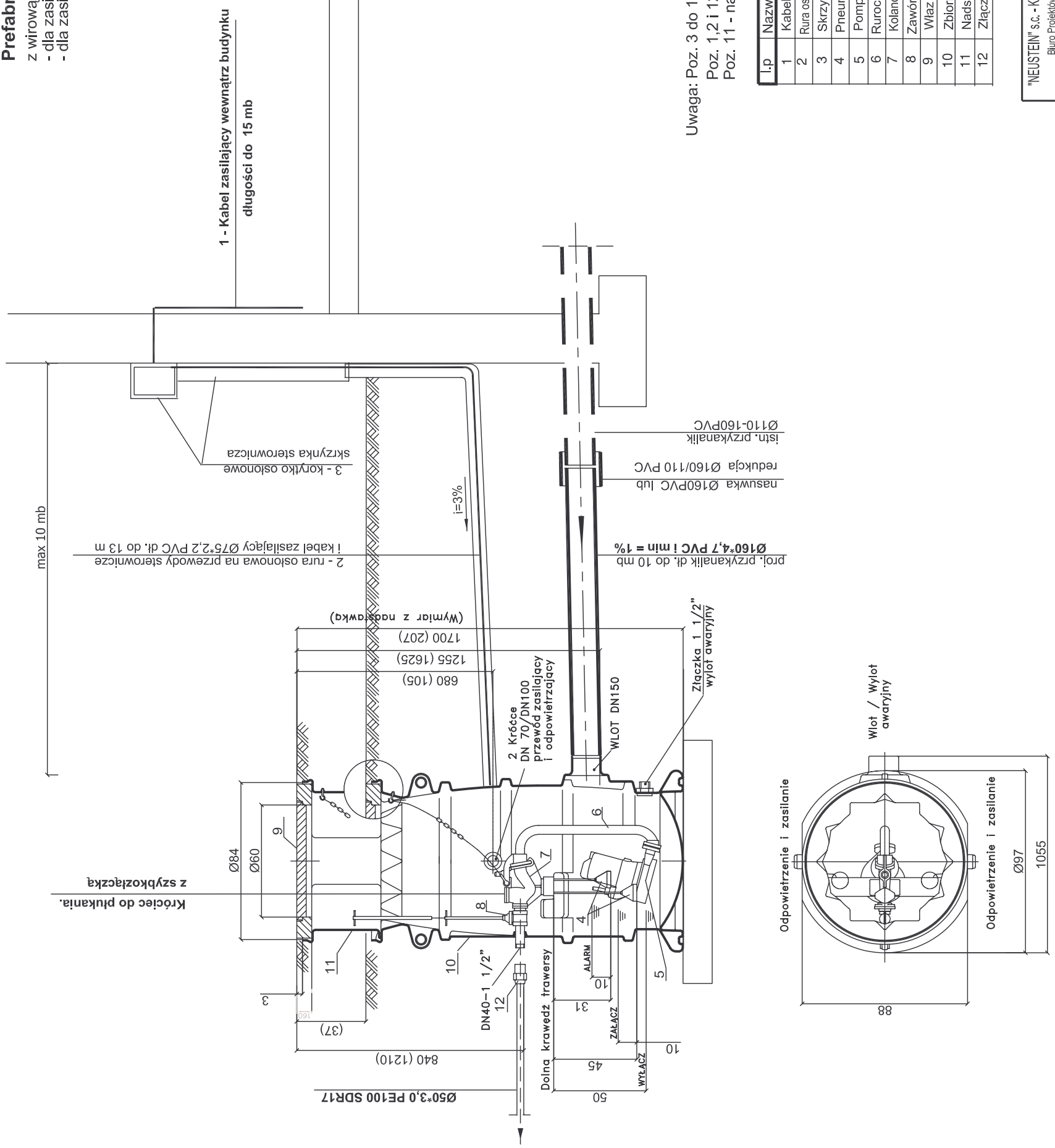


### Prefabrykowana pompownia przydomowa Ø800 PE-HD

z wirową pompą rozdrabniającą, o parametrach :  
 - dla zasilania 230V - Q=1,4l/s, H=21 m sł.w., P=2,6 kW  
 - dla zasilania 400V - Q=1,7l/s, H=21 m sł.w., P=2,7 kW



1 - Kabel zasilający wewnątrz budynku  
 długości do 15 mb

max. 10 mb

2 - rura osłonowa na przewody sterownicze  
 i kabel zasilający Ø75\*2 PVC dł. do 13 m

3 - korytka osłonowe  
 skrzynka sterownicza

prol. przykanalik dł. do 10 mb  
 Ø160\*4,7 PVC i min = 1%

nasuwka Ø160PVC lub  
 redukcja Ø160/110 PVC

istn. przykanalik  
 Ø110-160PVC

Złącza 1 1/2"  
 wylot awaryjny

Wlot / Wylot  
 awaryjny

Odpowietrzenie i zasilanie

Odpowietrzenie i zasilanie

WYŁĄCZ

ZŁĄCZ

ALARM

WLOT DNI50

2 Króćce  
 DN 70/DN100  
 przewód zasilający  
 i odpowietrzający

(Wymiar z nadstawką)

1700 (207)

1255 (1625)

680 (105)

(37)

840 (1210)

Ø50\*3,0 PE100 SDR17

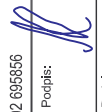

Króciec do płukania.  
 z szybkozłączką

Uwaga: Poz. 3 do 11 - prefabrykat objęty montażem dostawcy technologii

Poz. 1,2 i 12 - montaż własny wykonawcy robót

Poz. 11 - nadstawkę stosować w przypadku zagłębienia przykanalika > 1,25 m

l.p.	Nazwa elementu:	Jedn.	Ilość	Mat.	Uwagi:
1	Kabel zasilający 400 V lub 230V	mb	15		
2	Rura osłonowa 75PVC na przew. sterow. i kabel zasilający	mb	13	PVC	
3	Skrzynka sterownicza z korytkiem osłonowym	szt.	1	PE	prefabrykat
4	Pneumatyczne czujniki poziomu	szt.	2	PE	prefabrykat
5	Pompa wirowa z nożami rozdrabniającymi	szt.	1	żel.	prefabrykat
6	Rurociąg ciśnieniowy DN40 z łańcuchem	szt.	1	żel.	prefabrykat
7	Kolano sprężające z zaworem kulowym DN40	szt.	1	żel.	prefabrykat
8	Zawór odcinający DN40 z przedłużką	szt.	1	żel.	prefabrykat
9	Właz Ø600 z pierścieniem Ø825	szt.	1	bet.	prefabrykat
10	Zbiornik Ø800 . H=1,7 m	szt.	1	PE-HD	prefabrykat
11	Nadstawka na zbiornik Ø800 . H=0,37 m	szt.	1	PE-HD	prefabrykat
12	Złącza zaciskowa przejściowa Ø50/1 1/2"	szt.	1	PE	prefabrykat

"NEUSTEIN" s.c. - Krystyna i Andrzej Neustein Biuro Projektów Wodociągów i Kanalizacji 45-417 Opole ul.Pomarańczowa 22 tel./fax (077) 4552569 , kom. 602 666856		Zalicznik: <b>Pompownia przydomowa</b> skala 1 : 25		Egz. Nr <b>4</b>
Projektował: <b>mgr inż. Andrzej Neustein</b> Upr. nr. 5303/68/Op		Podpis: 		Temat <b>Projekt wykonawczy</b>
Sprawdził: <b>mgr inż. Piotr Jasiak</b> Upr. nr. 14592/Op		Podpis: 		Obiekt <b>Kanalizacja sanitarna</b>
		Lokalizacja <b>Lasowice Wielkie</b>		Inwestor <b>Gmina Lasowice Wielkie</b>
		Data <b>marzec 2006 r.</b>		Zał. Nr <b>11</b>