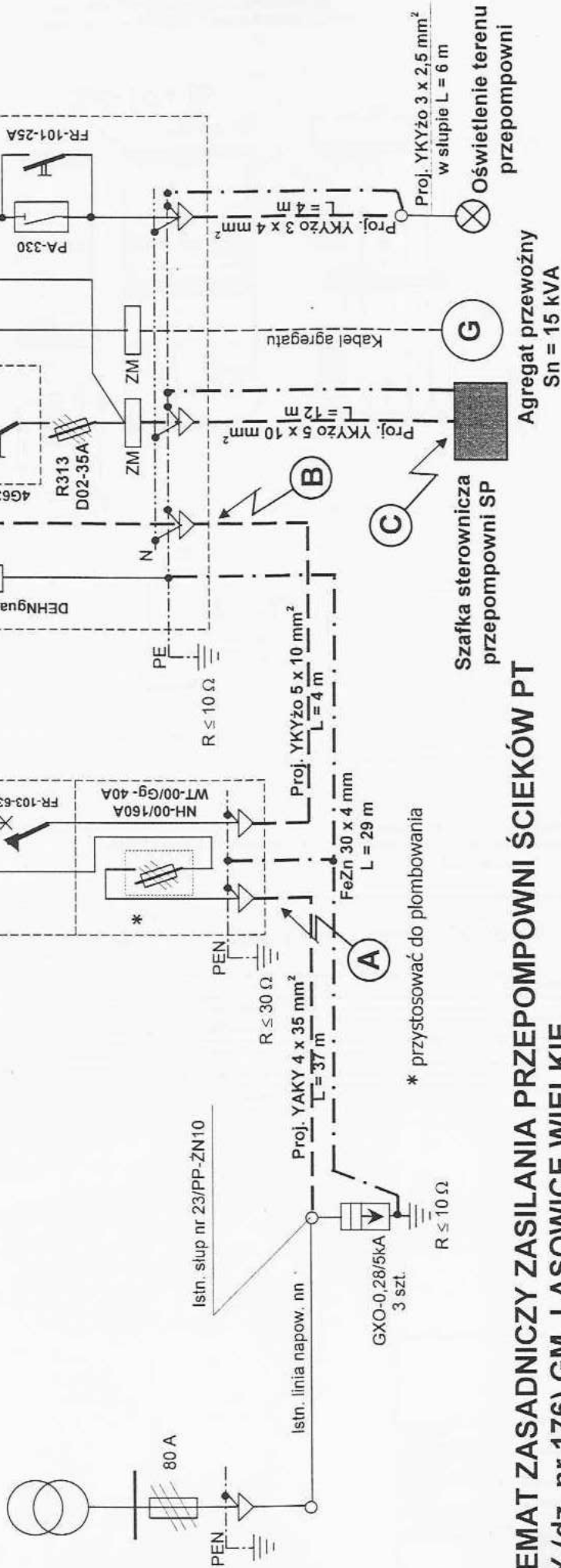


Bilans mocy na obiekcie:
 $P_{inst.} = 30,0 \text{ kW}$
 $P_{szcz.} = 15,5 \text{ kW}$

„Tuly Centrum” nr RE-4/S-088



SCHEMAT ZASADNICZY ZASILANIA PRZEPOMPOWNI ŚCIEKÓW PT TUŁY (dz. nr 176) GM. LASOWICE WIELKIE

SPRAWDZENIE OCHRONY PRZECIWPORAŻENIOWEJ I SPADKÓW NAPIĘĆ

PUNKT ZWARCIA	$Z_p (\Omega)$	$I_z (A)$	$I_b (A)$	$I_A (A)$	$Z_p \times I_A \leq U_0 = 230 \text{ V}$	$P_{szcz.} (kW)$	$\Delta U\%$	$\Delta U\%$
A	0,1918 (wg TWP)	959	80	320	61,38 V < 230 V	15,5	0,29	0,57
B	0,2713	678,22	40	160	43,41 V < 230 V	15,5	0,07	
C	0,3158	582,65	35	157,5	49,74 V < 230 V	15,5	0,21	

Z charakterystyki czasowo-prądowej dla:

- WT-2/gG-80A ; $I_A \approx 320 \text{ A}$ w czasie $t \leq 5 \text{ sek.}$ (stacja transformatorowa)
- WT-00/gG-40A ; $I_A \approx 160 \text{ A}$ w czasie $t \leq 5 \text{ sek.}$ (przedlicznikowe)
- D02-35A ; $I_A \approx 157,5 \text{ A}$ w czasie $t \leq 5 \text{ sek.}$ (zalicznikowe)

Ochrona przeciwporażeniowa i spadki napięć zostały zachowane w projektowanych obwodach.

OBJAŚNIENIA:

Sposób podłączenia agregatu prądowców w złączu przyłączeniowym ZP należy wykonać alternatywnie poprzez złączki montażowe bądź wtyczkę stałą na tablicowej typu 32A/380V - 3P+N+PE. Układ połączeń wewnętrznych w złączu przyłączeniowym ZP: TN-S. Obudowy złącza ZK-1a+1P i ZP z materiału izolacyjnego (tworzywo sztuczne). Stopień ochrony: IP44.

„NEUSTEIN” s.c.
 Biuro Projektów Wodociągów i Kanalizacji
 45-417 Opole ul. Pomarańczowa 22
 tel/fax (0-77) 4552569 ; kom. 606 954777

PROJEKT BUDOWLANO-WYKONAWCZY
 KANALIZACJA SANITARNA – TUŁY, GM. LASOWICE WIELKIE
 ZASILANIE ELEKTRYCZNE PRZEPOMPOWNI ŚCIEKÓW
 TUŁY, GM. LASOWICE WIELKIE

Rodzaj dokumentacji: **PROJEKT BUDOWLANO-WYKONAWCZY**
 Nazwa opracowania: **KANALIZACJA SANITARNA – TUŁY, GM. LASOWICE WIELKIE**
 Adres: **TUŁY, GM. LASOWICE WIELKIE**
 Nazwa rysunku: **Schemat zasadniczy zasilania PT**
 Projektant: **Miroslaw Rajca**
 Instal. Elektr. Upr. 8377/Op
 Upr. 50/82/Op
 Egz. Nr **4**
 Rys. nr **11**
 Data opracowania: **04.2005 r**
 Skala:

© Zgodnie z ustawą o ochronie praw autorских, zadnia część niniejszego opracowania nie może być przedrukowywana ani kopiowana jakkolwiek techniką bez pisemnej zgody autora projektu, tj. BPMK „NEUSTEIN” s.c. w Opolu.