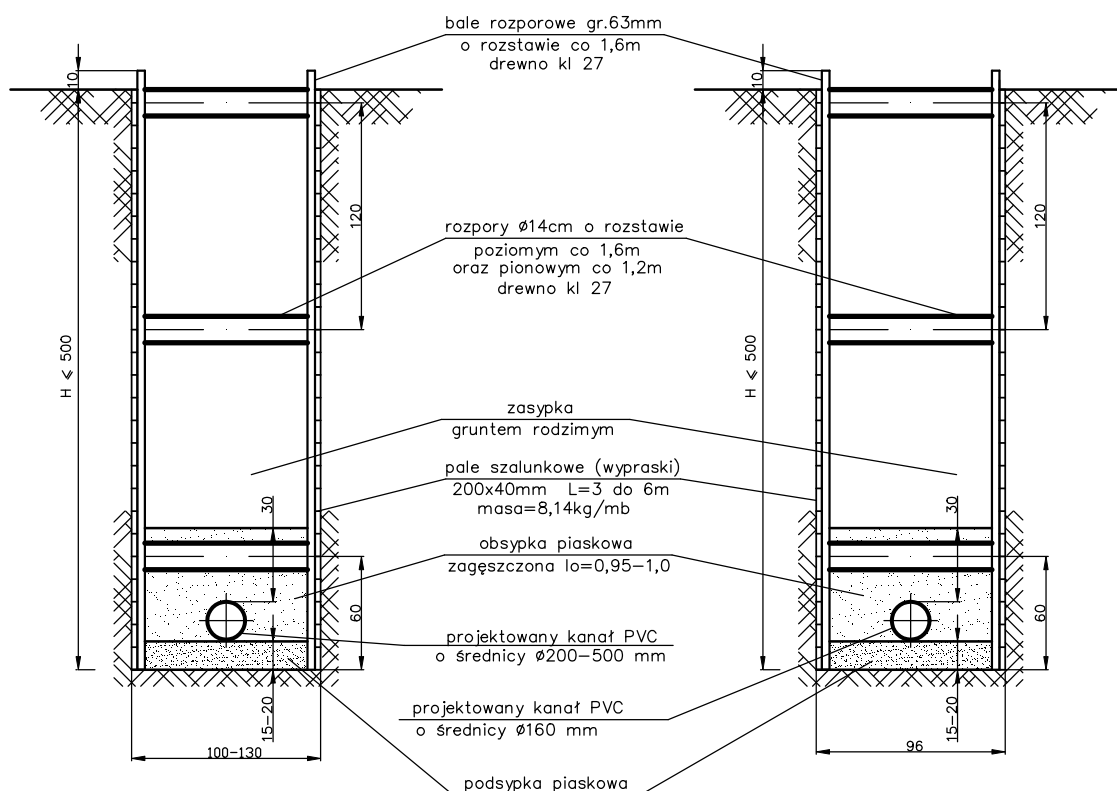



WYKOP DLA KANAŁU Ø0,20–Ø0,50m

WYKOP DLA KANAŁU Ø0,16m



PRZEKROJE NORMALNE
PRZEKROJE PRZEZ WYKOP

SKALA 1: 25

INWESTOR:	Urząd Gminy Lasowice Wielkie			 I N S T A L W R O C Ł A W UL. KAMIENNA 23 - 28
OBIEKT:	Budowa sieci kanalizacji sanitarnej we wsi Chocianowice			
BRANŻA:	Sanitarna	Projektant:	inż. Grzegorz Orkusz	57/00/DUW
STADIUM:	PB	Projektant:		
SKALA:	1: 25			
DATA:	03.2010r.	Sprawdził:	mgr inż. Tomasz Ziemiński	593/01/DUW
NAZWA RYSUNKU:	PRZEKRÓJ PRZEZ WYKOP PRZEKRÓJ NORMALNY			NR RYSUNKU: CH-23