

UCHWAŁA NR XX/110/16
RADY GMINY LASOWICE WIELKIE

z dnia 31 sierpnia 2016 r.

w sprawie zaliczenia drogi w miejscowości Chocianowice zlokalizowanej na działce nr 277/151, k.m. 1 na terenie gminy Lasowice Wielkie do kategorii dróg gminnych i ustaleniu jej przebiegu

Na podstawie art. 7, ust. 2 i 3 ustawy z dnia 21 marca 1985 roku o drogach publicznych (Dz. U. z 2015, poz. 460 z póź. zm.) oraz art. 18 ust. 2 pkt. 15 ustawy z dnia 8 marca 1990 roku o samorządzie gminnym (Dz. U z 2016, poz. 446) po uzyskaniu pozytywnej opinii Zarządu Powiatu Kluczborskiego (Uchwała nr 65/258/2016 z dnia 5 lipca 2016) Rada Gminy Lasowice Wielkie uchwała co następuje :

§ 1. Do kategorii drogi gminnej zalicza się dotychczasową drogę wewnętrzną w miejscowości Chocianowice, zlokalizowanej na działce nr 277/151, k.m. 1 na terenie gminy Lasowice Wielkie zgodnie z lokalizacją i przebiegiem przedstawionym w załączniku Nr 1 do niniejszej uchwały.

§ 2. Ustala się przebieg drogi gminnej wymienionej w § 1 w sposób określony w załączniku Nr 2 do niniejszej uchwały.

§ 3. Wykonanie uchwały powierza się Wójtowi Gminy Lasowice Wielkie.

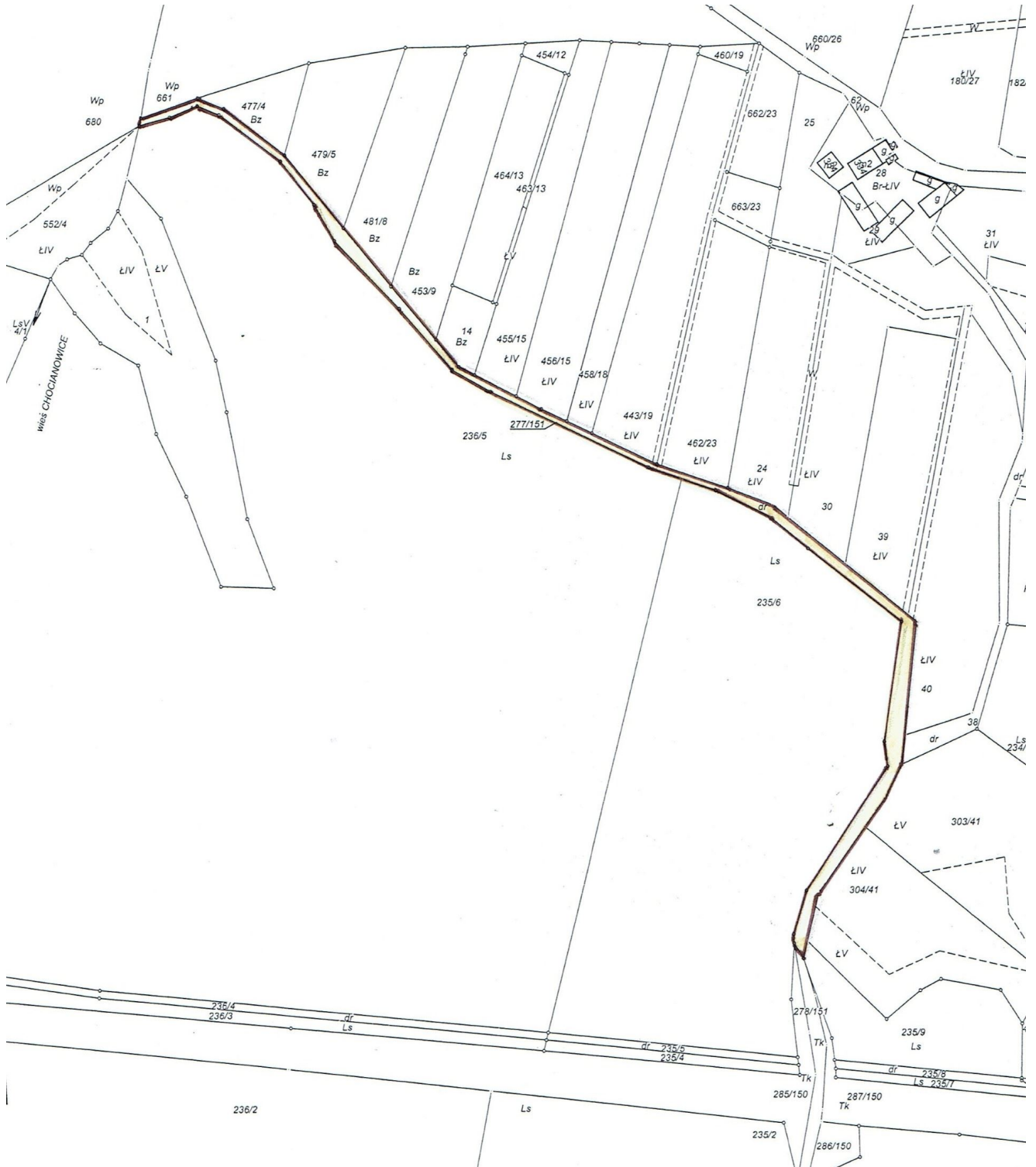
§ 4. Uchwała wchodzi w życie po upływie 14 dni od dnia jej ogłoszenia w Dzienniku Urzędowym Województwa Opolskiego.

Przewodniczący Rady Gminy

Rajmund Kinder

Załącznik Nr 1 do Uchwały Nr XX/110/16
Rady Gminy Lasowice Wielkie
z dnia 31 sierpnia 2016 r.

Lokalizacja drogi w Chocianowicach



Załącznik Nr 2 do Uchwały Nr XX/110/16
Rady Gminy Lasowice Wielkie
z dnia 31 sierpnia 2016 r.

Tabela

Przebieg drogi gminnej w miejscowości Chocianowice
Gmina Lasowice Wielkie

1	2	3	4	5	6	7
L.p.	Miejscowość	Nr ewidencyjny drogi publicznej	Nazwa drogi	Numer działki	Długość odcinka drogi w mb	Powierzchnia działki w ha
1	Chocianowice	Brak numeru (jeszcze nie nadany przez Urząd Marszałkowski)	Droga gminna	277/151 k.m. 1	692,00	0,1790 ha