

**Uchwała Nr XIX-118/08
Rady Gminy Lasowice Wielkie
z dnia 25 czerwca 2008r.**

w sprawie zatwierdzenia Planu odnowy miejscowości Lasowice Wielkie.

Na podstawie § 10 ust. 2 pkt. 2 lit. b Rozporządzenia Ministra Rolnictwa i Rozwoju Wsi z dnia 14 lutego 2008r. w sprawie szczegółowych warunków i trybu przyznawania pomocy finansowej w ramach działania „Odnowa i rozwój wsi” objętego Programem Rozwoju Obszarów Wiejskich na lata 2007 – 2013 (Dz.U.Nr 38 poz. 220) Rada Gminy Lasowice Wielkie uchwala co następuje:

§ 1

Zatwierdza się „Plan odnowy miejscowości Lasowice Wielkie” opracowany przez Grupę Odnowy Wsi Lasowice Wielkie, przyjęty w dniu 18 czerwca 2008 roku przez Zebranie Wiejskie Sołectwa Lasowice Wielkie, stanowiący załącznik nr 1 do niniejszej uchwały.

§ 2

Wykonanie uchwały powierza się Wójtowi Gminy Lasowice Wielkie.

§ 3

Uchwała wchodzi w życie z dniem podjęcia.

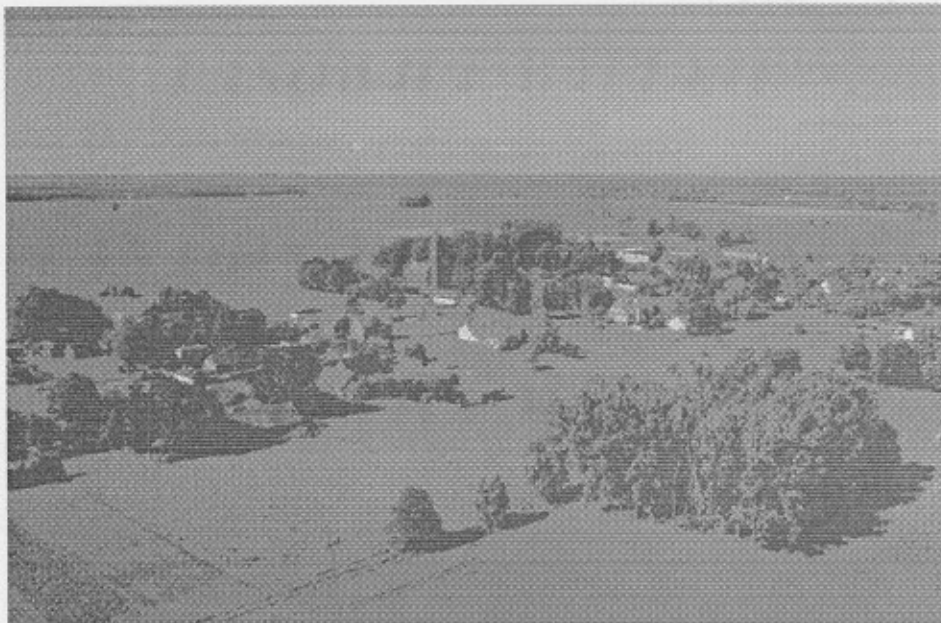
PRZEWODNICZĄCY
RADY GMINY
Bawej
Jerzy Bawej



Załącznik nr 1
do Uchwały Nr XIX-118/08
Rady Gminy Lasowice Wielkie
z dnia 25 czerwca 2008r.

PLAN ODNOWY MIEJSCOWOŚCI

LASOWICE WIELKIE



Lasowice Wielkie, maj 2008



SPIS TREŚCI:

I.	Charakterystyka miejscowości Lasowice Wielkie.....	3
1.	Położenie miejscowości	3
2.	Historia miejscowości	4
3.	Przestrzenna struktura miejscowości	4
II.	Inwentaryzacja zasobów służących odnowie wsi.....	5
1.	Zasoby przyrodnicze.....	8
2.	Dziedzictwo kulturowe.....	8
3.	Infrastruktura społeczna.....	12
4.	Infrastruktura techniczna.....	13
5.	Gospodarka i rolnictwo.....	13
6.	Kapitał społeczny i ludzki.....	14
III.	Ocena mocnych i słabych stron miejscowości Lasowice Wielkie (SWOT)....	17
IV.	Opis planowanych zadań inwestycyjnych i przedsięwzięć aktywizujących społeczność lokalną.....	19



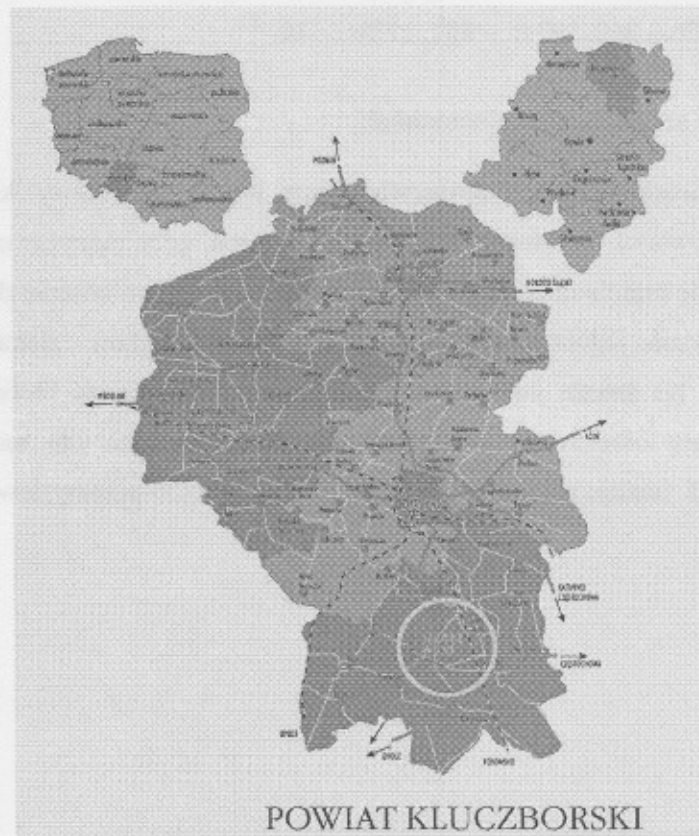
Plan odnowy wsi Lasowice Wielkie ma pobudzić mieszkańców do wspólnego działania na rzecz Lasowic Wielkich. Plan jest dokumentem strategicznym, stworzonym przy znacznym udziale mieszkańców. Określa najważniejsze działania, które sami zainteresowani uznali za istotne dla swojej miejscowości, działania, które pomogą im rozwiązać problemy, pokonać bariery i osiągnąć stawiane sobie cele.

Proponowane przedsięwzięcia mieszkańcy uznali za realne, możliwe do zrealizowania, przy założeniu także ich własnej aktywności oraz przy zaangażowaniu władz samorządowych Gminy Lasowice Wielkie. Mieszkańcy wsi Lasowice Wielkie zdecydowali się przystąpić do Programu Odnowy Wsi ze względu na szanse poprawy życia oraz atrakcyjności i wyglądu estetycznego wsi.

I. Charakterystyka miejscowości Lasowice Wielkie

I.1. Położenie miejscowości

Lasowice Wielkie to wieś położona na terenie województwa opolskiego w powiecie kluczborskim w gminie Lasowice Wielkie. Jest jedną z 13 sołectw wchodzących w skład administracyjny Gminy Lasowice Wielkie. Pod względem powierzchni (ok. 1810 ha) Lasowice Wielkie zajmują 7 miejsce w strukturze powierzchniowej co oznacza, że powierzchnia Lasowic stanowi 8,6 % ogólnej powierzchni gminy. Według stanu na dzień 31 grudnia 2007r. Lasowice Wielkie zamieszkuje 744 mieszkańców. Od stycznia 2006 roku we wsi Lasowice Wielkie znajduje się siedziba Urzędu Gminy.



Zdj. nr 1 Usytuowanie wsi Lasowice Wielkie na tle powiatu Kluczborskiego



I.2.

Historia miejscowości.

Osadnictwo na terenie gminy rozwinęło się bardzo wcześnie i na stosunkowo dużą skalę. Już w XIII wieku wykształciła się istniejąca do dzisiaj część sieci osadniczej. Według źródeł historycznych z tego okresu Lasowice Wielkie istniały już w 1292 roku.

Lasowice Wielkie to wieś książęca lokowana na prawie zachodnim, wzmiankowana w 1292 r. pod nazwą LASSOWICZ i w 1297 r. LASOWVIZ – prawdopodobnie od słowa lasowicy – ludzie mieszkający w lesie. W 1534 roku pojawia się nazwa *DEUTSCH LASOWITZ*.

W czasach nazizmu już w 1936 roku nazwę zmieniono na *OBERWALDEN*. W 1945 roku wrócono do pierwotnej nazwy *LASOWICE*. Wieś jeszcze w średniowieczu przeszła w prywatne ręce często zmieniając właścicieli. W 1753r. stanowiła własność hrabii von Hoym, następnie księżnej von Sacken, od 1799 roku była częścią fideikomisowego dominium książęcego domu Hohenlohe Okringen. Od wieków średnich do XIX wieku ludność utrzymywała się z rolnictwa. W 1855r. wieś liczyła 830 mieszkańców a w 1861r. – 796. W 1864 roku mieszkało 20 rodzin kmiecych, 20 zagrodniczych i 33 chałupnicze. W 1861 we wsi znajdowało się 90 domów mieszkalnych, 4 rzemieślnicze i 135 gospodarskich. Spis z 1910 roku wykazał tu 71,2% Polaków i 28,8% Niemców. W okresie międzywojennym zaludnienie wsi utrzymywało się na poziomie stanu z XVIII w (1910 r. – 873 mieszkańców, 1925r. – 860, 1933r. – 881, 1939r. -780. ¹

I.3 Przestrzenna struktura miejscowości:

W Lasowicach Wielkich usytuowany jest piękny zabytkowy kościół pw. Wszystkich Świętych. W Lasowicach przeważa zabudowę zagrodową, przy skrzyżowaniu drogi powiatowej z krajową znajduje się osiedle mieszkaniowe istnieje również wiele niezamieszkałych posesji. Lasowice Wielkie charakteryzuje regularny typ zabudowy, większość domów zlokalizowanych jest wzdłuż drogi powiatowej. Na terenie Lasowic przeważają gleby piaszczyste biellicowe i pseudobiellicowe charakteryzujące się okresowym przesuszaniem. W Lasowicach nie ma placu targowego ani centralnego deptaka, istnieje natomiast wiele sklepów spożywczo-przemysłowych.

¹ Opracował Pan Lech Hrywna Dyrektor Zespołu Gimnazjalno –Szkolno –Przedszkolnego w Lasowicach Wielkich



II. Inwentaryzacja zasobów służących odnowie wsi.

ANALIZA ZASOBÓW CZ. I				
Rodzaj zasobu	Opis (nazwanie) zasobu jakim wieś dysponuje	Znaczenie zasobu (odpowiednio wstaw X)		
		Małe	Duże	Wyróżniające
1	2	3	4	5
Przyrodniczy				
-walory krajobrazu, rzeźby terenu.....	- Lasy, rolnicze tereny, obszar chronionego krajobrazu(Lasy Stobrawso-Turawskie).	X		X
-stan środowiska.....	- klimat przejściowy ;			X
-walory klimatu.....	- Park zabytkowy, równinny, aleja lipowa			X
-walory szaty roślinnej.....	- bogate runo leśne			
-cenne przyrodniczo obszary lub obiekty				
-świat zwierzęcy (ostoje, siedliska).....				
-wody powierzchniowe (cieki, rzeki, stawy).....	- Prywatny staw, staw na Budkowiczance	X		
-wody podziemne.....	- Ciek na Kalinie	X		
-gleby.....	- Od 3 – 6 klasy bonitacji. gleby biellicowe i pseudobiellicowe, poziom wody gruntowej głęboko co powoduje przesuszanie gleb i ich niską przydatność do produkcji rolnej	X		
.....				
.....				
-kopaliny.....	- Nie ma	X		
-walory geotechniczne.....	- Nie ma	X		
Kulturowy				
-walory architektury	- Kościół drewniany, kościół ewangelicki Cmentarz,		X	
.....	- Utworzony plac – centrum wsi,		X	
-walory przestrzeni wiejskiej publicznej.....	Krzyże przydrożne, kapliczka św. Jana ., plac Floriana, boisko szkolne, boisko we wsi			
.....	- Dom drewniany.			
-walory przestrzeni wiejskiej prywatnej..				
.....				
-zabytki i pamiątki historyczne	- Kapliczka św. Jana, kościół drewniany. Cmentarz XVIII w., liczne obiekty wpisane do rejestru zabytków		X	
.....				
-osobliwości kulturowe.....				
.....				
-miejsca, osoby i przedmioty kultu.	- pielgrzymki do Częstochowy,	X		
.....				
-święta, odpusty, pielgrzymki.....	- tradycyjnie obchodzone święto odpustu			
.....				
-tradycje, obrzędy, gwara.....	- gwara Śląska	X		
-legendy, podania i fakty historyczne.....	- Fakt powstania wsi	X		
.....				
-przekazy literackie.....	- istniejąca kronika dotycząca parku przydworskiego		X	
.....				
-ważne postacie i przekazy historyczne..				
-specyficzne nazwy.....	- Kalina, Lipka, Młyn, Stara Chudoba,	X		
-specyficzne potrawy.....				
- dawne zawody.....				
- zespoły artystyczne, twórcy.....				



Obiekty i tereny - działki pod zabudowę mieszkaniową - działki pod domy letniskowe..... - działki pod zakłady usługowe i przemysł..... - pustostany mieszkaniowe..... - pustostany przemysłowe..... - tradycyjne nie użytkowane obiekty gospodarskie (stodoły, spichlerze, kuźnie, młyny itp.)	- istnieją działki, będące w zasobie komunalnym gminy, które będą przeznaczone do sprzedaży z przeznaczeniem pod zabudowę - brak danych - w pobliżu Lasowic znajduje się teren pod dział. przemysłową będący w zasobie Agencji Nieruchomości Rolnych. - w Lasowicach znajdują się liczne nieruchomości o nieregulowanym prawie własności - Magazyn zbiorowy,	X X X		
Infrastruktura społeczna - place publicznych spotkań, festynów - sale spotkań, świetlice, kluby..... - miejsca uprawiania sportu..... - miejsca rekreacji..... - ścieżki rowerowe, szlaki turystyczne... - szkoły - przedszkola - biblioteki - placówki opieki społecznej..... - placówki służby zdrowia.....	- Przy szkole, przy kościele, Remiza OSP, boisko osiedlowe, świetlica OSP, sala spotkań przy parafii, - boiska przyszkolne, przy osiedlowe, - Lasy, stadnina koni. - Lasowice Wielkie, – Oś, - Szumirad, - W Lasowicach znajduje się Zespół Gimnazjalno-Szkolno-Przedszkolny - przy szkole znajduje się ogólnodostępna Biblioteka - Przy urzędzie gminy znajduje się Gminny Ośrodek Pomocy Społecznej - Niepubliczny Zakład Opieki Zdrowotnej, Apteka , Punkt Rehabilitacji	X X X X X	X X	
Infrastruktura techniczna - wodociąg, kanalizacja - drogi (nawierzchnia, oznakowanie oświetlenie)..... - chodniki, parkingi, przystanki..... - sieć telefoniczna i dostępność Internetu - inne	- wieś Lasowice Wielkie jest w pełni zwodociągowana, brak kanalizacji (oprócz odcinka na osiedlu mieszkaniowym) - Bitumiczne, stan nie zadowalający, we wsi ustawione są znaki, oświetlenie wymaga modernizacji - brak chodnika przy drodze powiatowej przez wieś i w kierunku szkoły, duży przystanek autobusowy w centralnym miejscu wsi; - - istnieje sieć telefonii, dostęp do Internetu, większość mieszkańców korzysta z neostrady.	X X X	X X	
Gospodarka , rolnictwo - miejsca pracy (gdzie, ile?) - znane firmy produkcyjne i zakłady	- Urząd Gminy, Czech Mon, Piekarnia , Zespół Gimnazjalno-Szkolno-Przedszkolny, BEMET B.Blys, Jurex, Hurtownia PROCHOTA, NZOZ, - Posterunek energetyczny , Piekarnia –		X X	



usługowe i ich produkty	Kostek, , Zespół Gimnazjalno- Szkolno-Przedszkolny, N.Z.O.Z.			
.....	Sklep Panda, BEMET - (B.Blys), Czech –		X	
.....	MON, Jurex, Gastronomia Ela Prochota,		X	
.....	HURT DETAL, Jachym, Stacja paliw		X	
- gastronomia	- Bar przy sklepie Panda			
- miejsca noclegowe.....	- brak			
- gospodarstwa rolne	- istniej kilku dużych gospodarstw rolnych		X	
- uprawy hodowle.....	Widera, Barcz, Warc, Neuman, Gabryś,			
.....	Dubiel, Domin, Pietrucha, Piątek, Bil,			
.....	Krawczyk, Pielorz, Figurniak, Nowankiewicz,			
- możliwe do wykorzystania odpady	-			
produkcyjne	-			
-zasoby odnawialnych energii.....	-			
Środki finansowe i pozyskiwanie				
funduszy				
- środki udostępnione przez gminę	- Gmina sponsoruje oprawę muzyczną na			
.....	dożynkach		X	
- środki wypracowane	- wieś uzyskuje dochody z organizowanych		X	
	przez Stowarzyszenie Miłośników Lasowic			
	Wielkich wraz z Radą Sołecką imprez i			
	festynów, środki pozyskiwane od sponsorów			
Mieszkańcy (kapitał społeczny i				
ludzki)				
- Autorytacie i znane postacie we wsi ...	-			
- Krajanie znani w regionie, w kraju i	-			
zagranicą.....	-			
-Osoby o specyficznej lub ważnej dla				
wiedzy i umiejętnościach, m.in.				
studenci.....				
-Przedsiębiorcy, sponsorzy.....	- lokalni przedsiębiorcy włączają się w prace	X		
.....	na rzecz społeczności, sponsorują również			
.....	nagrody podczas organizowanych		X	
.....	festynów, wypożyczają nieodpłatnie stoły i			
.....	ławki na imprezy plenerowe			
-Osoby z dostępem do Internetu i	- Grzegorz Smolnik administrator strony		X	
umiejętnościach informatycznych.....	internetowej Stowarzyszenia			
-Pracownicy nauki.....	-			
-Związki i stowarzyszenia.....	- Ochotnicza Straż Pożarna, Stowarzyszenie			
.....	Miłośników Lasowic Wielkich, Rada			
.....	Parafialna, LZS			
-Kontakty zewnętrzne (np. z mediami)...	- Kulisy Powiatu, NTO, Spiker, Radio Opole			
-Współpraca zagraniczna i krajowa.....	- Wieś nawiązała współpracę z Gminą		X	
	Bobrowa, z Energią-Pro, Komendą			
	Powiatowa Policji w Kluczborku, z Lokalną			
	Grupą Działania „Dolina Stobrawy”			
Informacje dostępne o wsi				
- publikatory, lokalna prasa.....	-			
- książki, przewodniki.....	-			
- strony www.....	- www.stowarzyszenieilasowicewielkie.pl	X		

Zasoby – wszelkie elementy materialne i niematerialne wsi i związanego z nią obszaru, które mogą być wykorzystane obecnie bądź w przyszłości w realizacji publicznych bądź prywatnych przedsięwzięć odnowy wsi. Zwrócić uwagę na elementy specyficzne i rzadkie (wyróżniające wieś). *Opracowanie: Ryszard Wilczyński*



2.1. Zasoby przyrodnicze

Wieś Lasowice Wielkie położona jest w granicach obszaru chronionego krajobrazu „Lasów Stobrawsko – Turawskich”, dla którego obowiązują zakazy i ograniczenia określone w Rozporządzeniu Wojewody Opolskiego nr 0151/P/16/2006 z dnia 8 maja 2006r. w sprawie obszarów chronionego krajobrazu (Dz.Urz. Woj.Op. nr 33, poz. 1133). Teren Lasowic Wielkich to przewaga rolniczych obszarów zabudowanych i użytki rolne. Lasowice Wielkie należą do wyznaczonej Rozporządzeniem Wojewody Opolskiego Nr 0151/P/8/06 z dnia 30 stycznia 2006r. Aglomeracji Trzebiszyn.

2.2. Dziedzictwo kulturowe

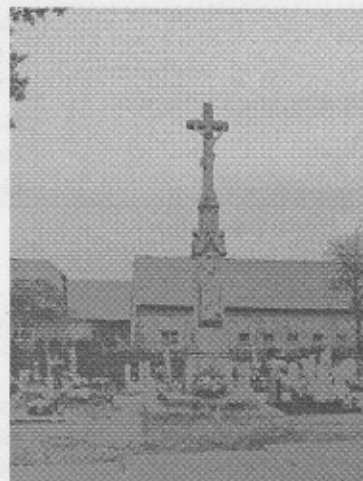
W Lasowicach Wielkich znajduje się wiele obiektów zabytkowych wpisanych do rejestru zabytków oraz wpisanych do Gminnej Ewidencji Zabytków wśród nich możemy wyróżnić między innymi:

1.Kościół parafialny PW Wszystkich Świętych – drewniany z 1599r. i murowaną zachrystią z 1905r. Kościół wpisany do Gminnej Ewidencji Zabytków pod numerem 70/1295 wpisany również do rejestru zabytków 30.12.1950 r. nr 19/50



Zdj. nr 2 Kościół parafialny

2.Krzyż na cmentarzu katolickim z 1890r. wpisany do Gminnej Ewidencji Zabytków pod numerem 71/1295. Kamienny krzyż, na szerokim cokole i wysokim postumencie w formie sterczyny. Całość wzbogacona neogotyckim detalem. Nad cokołem napis: Fundatorzy proszą o pobożny Ojciec nasz i Zdrowaś Maria, poniżej data fundacji 1890.Nad napisem - ustawiona na konsoli figura Matki Boskiej. Obiekt należy poddać konserwacji (ubytki kamienia w strefie napisu).



Zdj. nr 3,4 Krzyż na cmentarzu



3. Kościół Ewangelicki z 1866r. wpisany do Gminnej Ewidencji Zabytków pod numerem 72/1295



Zdj. nr 5 Kościół Ewangelicki z 1866 r.

Historia kościoła i parafii rozpoczyna się później niż historia wioski. Przepuszczalnym rokiem budowy pierwszego kościoła w Lasowicach Wielkich jest rok 1350. W rejestrze świętopietrza archidiecezji opolskiej z roku 1447 Lasowice Wielkie są wzmiankowane jako parafia. W roku 1519 wymienia się tutejszy kościół parafialny PW. Wszystkich Świętych, który w XVI wieku przejęli protestanci. Nowinki reformatorskie docierają do tych okolic w latach 1520 – 1530. Najprawdopodobniej właściciele wioski – rodzina Dombrowków na kilka lat przed rokiem 1597 przechodzi na protestantyzm. W roku 1597 powstaje parafia katolicka w Bogacicy, do której przyłączono Lasowice Wielkie. Po sprostestantyzowaniu wioski za sprawą właściciela w 1599 roku zbudowano nowy, istniejący do dzisiaj drewniany kościół.

W 1862 roku w Lasowicach Wielkich przystąpiono do budowy kościoła ewangelickiego – filii parafii ewangelickiej w Kluczborku. W 1864 roku położono kamień węgielny, a w uroczystość św. Piotra i Pawła w 1866 roku dokonano jego poświęcenia. Pierwszym wymienionym w dokumentach pastorem ewangelickim w Lasowicach Wielkich był Martinus Laurentius, który z bliżej nieznanых przyczyn został wygnany z Lasowic. Z czasem Lasowice stały się parafią ewangelicką nie tylko dla mieszkańców Lasowic Wielkich ale i okolicznych wsi. Pastor tej Parafii obsługuje ponadto kościoły w Lasowicach Małych, Oleśnie, Zawadzkim i Foskowskim. W 1645 wraca do katolików kościół w Lasowicach Wielkich, ale parafia nadal jest w Bogacicy a następnie w Lasowicach Małych. Dopiero 31 maja 1838 r. Lasowice Wielkie stają się Parafią dla Lasowic Małych, Osi i Tuł. Pierwszym proboszczem tej parafii został ks. Johanes Pieczka. Począwszy od XVI wieku do dnia dzisiejszego Lasowice Wielkie to wieś dwu wyznań gdzie obok siebie żyją zarówno katolicy jak i ewangelicy współpracujący ze sobą we wszystkich dziedzinach życia.²

² Opracował Pan Lech Hrywna Dyrektor Zespołu Gimnazjalno-Szkolno-Przedszkolnego w Lasowicach Wielkich



4. Plebania ewangelicka datowana na lata 20 XX wieku wpisana do Gminnej Ewidencji Zabytków pod numerem 73/1295 obecnie pełni funkcje jako Ośrodek Zdrowia oraz dom mieszkalny. Ochronie podlega bryła obiektu z charakterystycznym dachem, krytym dachówką ceramiczną, wielkość i kształt otworów oraz drewniana stolarka okienna.



Zdj. nr 6 Niepubliczny Zakład Opieki Zdrowotnej dawna plebania ewangelicka

5. Park podworski krajobrazowy wpisany do rejestru zabytków dnia 4 lipca 1986r. pod numerem 141/86 wpisany również do Gminnej Ewidencji Zabytków pod numerem 74/1295 z II połowy XVIII wieku. Wiek najstarszych drzew określono na 250 lat. W parku znajduje się 150 – letnia aleja bukowo –grabowa, lipy i jesiony. Pod koniec XIX wieku posadzono tu: daglezie, świerki, sosny, cyprysy.



Zdj. nr 7 Park podworski krajobrazowy

Park krajobrazowy, zachował resztki pierwotnej kompozycji (aleja bukowo-grabowa).

6. Dom w zespole dworskim z II połowy XIX wieku wpisany do rejestru pod numerem 75/1295 posesja nr 89. Budynek jest elementem historycznego zespołu dworsko - folwarcznego. Ochronie podlega bryła obiektu z dachem, krytym dachówką ceramiczną, wielkość i kształt otworów, forma drewnianej stolarki okiennej.



- 7. Dom w zespole dworskim** z 1903 r. wpisany do rejestru pod numerem 76/1295. Budynek jest elementem historycznego zespołu dworsko - folwarcznego.



zdj. nr 8 Dom w zespole dworskim z 1903 r

- 8. Budynek gospodarczy przy dawnej szkole ewangelickiej** wpisany do Gminnej Ewidencji Zabytków pod numerem 82/1295 z końca XIX wieku.



Zdj. nr 9 budynek gospodarczy przy dawnej szkole ewangelickiej

- 9. Stodoła przy posesji nr 1** wpisana do rejestru pod numerem 83/1295 datowana na połowę XIX wieku. Zachowana bryła obiektu, z charakterystycznym ukształtowaniem połaci dachowych - forma podlegająca ochronie. Przekształcone otwory - częściowo nadal czytelne pierwotne ukształtowanie elewacji.



Zdj. nr 10 stodoła przy posesji nr 1

- 10. Dom Lasowice Wielkie Nr 134** wpisany do rejestru pod numerem 84/1295 datowana na rok 1888. Ochronie podlega bryła obiektu, ceglane elewacje, wielkość i kształt otworów, pierwotna drewniana stolarka okien.



Zdj. nr 11 dom przy posesji nr 134



11. Dom Lasowice Wielkie nr 131 wpisany do rejestru pod numerem 87/1295 z końca XIX wieku.



Zdj. nr 11 dom przy posesji nr 131

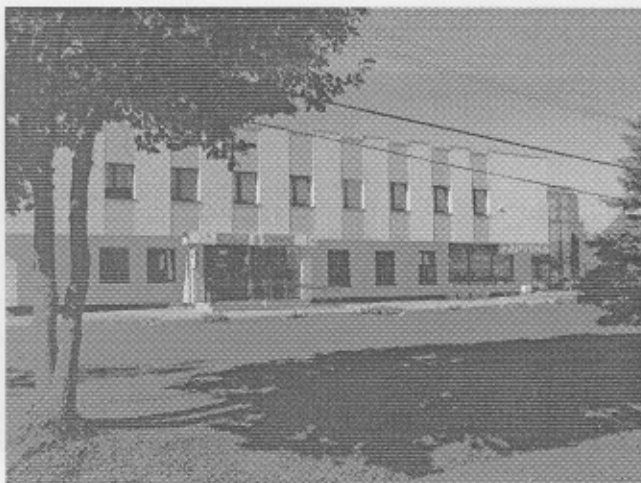
3. Infrastruktura społeczna

W Lasowicach Wielkich przy Zespole Gimnazjalno – Szkolno – Przedszkolnym zlokalizowana jest ogólnodostępna Biblioteka Publiczna, w której dostępne są 3 stanowiska komputerowe. W szkole znajduje się również tzw. Klub młodzieżowy, w jednym z pomieszczeń znajdują się 3 stanowiska komputerowe z dostępem do Internetu dla młodzieży szkolnej oraz 1 stanowisko dla nauczyciela. Na terenie Lasowic Wielkich nie ma domu kultury, istnieje natomiast sala spotkań dostosowana do funkcji szkoleniowo- edukacyjnych. W salce odbywają się różne imprezy okolicznościowe, zabawy dla najmłodszych oraz zebrania mieszkańców.



Zdj. nr 12 Zespół Gimnazjalno-Szkolno-Przedszkolny

Zgodnie z Rozporządzeniem Rady Ministrów w sprawie ustalenia granic, zmiany nazw i siedzib władz niektórych gmin i miast oraz nadania miejscowości statusu miasta od dnia 1 stycznia 2006 roku siedziba gminy Lasowice Wielkie znajduje się w Lasowicach Wielkich.



zdj. nr 13 Urząd Gminy Lasowice Wielkie



4. Infrastruktura techniczna

W Lasowicach Wielkich nie ma zorganizowanego systemu odprowadzania ścieków istnieje natomiast mocno rozbudowana sieć wodociągowa zaopatrująca w wodę mieszkańców Lasowic. Lasowice Wielkie należą do Zlewni „Lasowice Wielkie” ścieki z tej zlewni po wybudowaniu sieci kanalizacji sanitarnej odprowadzane będą do istniejącej oczyszczalni ścieków w Trzebiszynie. Na terenie miejscowości Lasowice nie ma rozdzielczej sieci gazowej. Mieszkańcy zaopatrują się w gaz bezprzewodowy, wymiana butli gazowych dokonywana jest w punktach wymiany zlokalizowanych na terenie gminy jak również w samych Lasowicach.

Na terenie miejscowości nie ma sieci kanalizacji sanitarnej oprócz osiedla mieszkaniowego przy drodze krajowej. Mieszkańcy posiadają własne przydomowe zbiorniki bezodpływowe. Ich opróżnianie odbywa się za pomocą pojazdów asenizacyjnych, następnie ścieki są przekazywane do oczyszczalni ścieków zlokalizowanej w Ligocie Dolnej. Stan techniczny zbiorników przydomowych w niektórych przypadkach jest nieprawidłowy, co powoduje zanieczyszczenie wód gruntowych. Nieliczni mieszkańcy posiadają przydomowe oczyszczalnie ścieków.

Na terenie sołectwa Lasowice Wielkie nie ma składowiska odpadów. Odpady komunalne zmieszane, gromadzone są w pojemnikach przydomowych odbierane są przez firmę wywozową. Na terenie Lasowic znajdują się punkty, w którym zlokalizowane są pojemniki do selektywnej zbiórki odpadów. W punkcie tym ustawione są pojemniki na szkło białe i kolorowe, tworzywa typu PET, oraz na makulaturę dostępne dla wszystkich mieszkańców. W Lasowicach zlokalizowany jest Bank Spółdzielczy, wraz z dostępem przez całą dobę do bankomatu jak również placówka Poczty Polskiej oraz Apteka.

5. Gospodarka i rolnictwo

Położenie wsi Lasowice Wielkie w regionie jest bardzo korzystne przede wszystkim ze względu na usytuowanie w pobliżu województwa (około 37 km). Również z punktu widzenia połączeń regionalnych i międzynarodowych położenie komunikacyjne Lasowic Wielkich jest korzystne. Już od średniowiecza przebiegały w pobliżu Lasowic Wielkich szlaki łączące historyczne krainy Polski Piastowskiej: Śląsk i Małopolskę z Niemcami. Przez wieś Lasowice Wielkie przebiega droga krajowa nr 45 Chałupki – Racibórz – Opole – Kluczbork – Wieluń – Złoczew. Wieś Lasowice posiada charakter typowo rolniczy, duża liczba mieszkańców pracuje we własnych gospodarstwach rolnych.

W Lasowicach Wielkich użytki rolne stanowią około 50 % ogólnej powierzchni, lasy stanowią około 46 % natomiast pozostałe grunty 6%. Na terenie wsi funkcjonują następujące obiekty:

- firmy usługowe,
- 4 sklepy z artykułami ogólnospożywczymi oraz przemysłowymi,
- 1 kiosk



- bar przy drodze powiatowej,
- Przedsiębiorstwo Handlowo-Uslugowo-Transportowe "Jurex" - Jerzy Lipiński,
- Stacja Paliw „BEMET”;
- Firma „BEMET” zajmująca się produkcją konstrukcji metalowych,
- Hurtownia „PROCHOTA”;
- Piekarnia „KOTEK”;
- Bank Spółdzielczy;
- Poczta Polska;
- Apteka „HERBA”;
- Niepubliczny Zakład Opieki Zdrowotnej;
- Ochotnicza Straż Pożarna;
- Zespół Gimnazjalno-Szkolno-Przedszkolny

6. Kapitał społeczny i ludzki

Z organizacji społecznych w Lasowicach Wielkich od lat działa **Ochotnicza Straż Pożarna**, której początki datują się na lata 1929/1930.

Grupa 5 osób w składzie: Kisiel Jozef, Lindel Alfred, Kontecki, Domin i Lipiński postanowiła pod koniec 1929 roku założyć straż pożarną. Działo się to po zabawie wiejskiej na placu gdzie znajduje się obecna remiza strażacka.



Zdj. nr 14 logo Ochotniczej Straży Pożarnej w Lasowicach Wielkich

W 1930 roku urząd sprawujący władzę na tych ziemiach znajdował się w niedalekiej miejscowości - Szumirad. Ówczesny urzędnik niejaki Klimek w dowód uznania, że mieszkańcy Lasowic Wielkich założyli straż pożarną zaproponował im pomoc w kupnie pompy ręcznej zmontowanej na bryczce konnej. Do takowej transakcji doszło a polegała ona na tym, że 70% kosztów pompy pokrywali mieszkańcy a resztę, czyli 30% urząd. W tym samym roku posiadając taki sprzęt strażacy otrzymali drugi prezent. Tym razem od zarządcy /dozorcy/ majątku, który pozwolił im zaadoptować stary budynek w majątku /obecny plac składu opału/ na garaż gdzie schowano bryczkę z pompą. Wjazd do tego budynku znajdował się od ulicy ułatwiający wyjazd do pożaru. W 1938 roku strażacy otrzymali pompę "sikawkę" motorową. Do wyjeżdżania do pożaru wytypowani byli rolnicy posiadający konie, min: Gnot Fryderyk i Emil oraz Piontek. Okres wojny to przerwana działalność straży, część strażaków została wcielonych do wojska. Duża część niestety nie wróciła - zginęli na frontach. Pożoga wojenne na trwałe wywyła blizny na mieszkańcach. Po wojnie do Lasowic Wielkich



zaczęli napływać osadnicy ze wschodu. Początki były ciężkie ale ludność szybko się zintegrowała. Czego dowodem jest wspólne działania w odbudowie podstaw straży pożarnej.

W 1958 roku dokładnie 9 marca w sali Prezydium GRN Lasowice Wielkie odbyło się zebranie na którym postanowiono wybudować remizę. Mieszkańcy opaktowali się na ten cel / min. rolnicy po 100 zł od domu i po 15 zł od ha., a pozostali po 50 zł /. Pierwsze prace rozpoczęły się już 11 czerwca w tym samym roku. Już po dwóch latach dokładnie 29 maja 1960 roku remiza została oddana do użytku jako pomnik 1000 lecia istnienia Państwa Polskiego. Wiele osób przyczyniło się do przedsięwzięcia nie sposób ich wszystkich wymieniać aby nikogo nie ominąć



Zdj. nr 15 Św. Floriana przy OSP

Prezesem Ochotniczej Straży Pożarnej był wówczas Teodor Kisiel a do Zarządu weszli: Mielczarek Marcin, Domin Jan, Makles Piotr, Kontecki Paweł, Zemanek Franciszek i Lipiński Alojzy, natomiast Komisję rewizyjną tworzyli: Niestolik Hubert, Józef Sokołowski i Ewald Miozga. Mechanikiem był Miecznik Stanisław. Już wówczas strażacy brali udział w zawodach sprawnościowych min w Tulach zdobyli I miejsce a na zawodach powiatowych w Oleśnie II miejsce. W 1963 roku strażacy otrzymali pierwsze mundury sukienne w liczbie 21 oraz 9 drelichowych. W 1973 roku jednostka otrzymała samochód strażacki ŻUK służący im do 01.10.2007- zmieniono także symbol z KM 800 obowiązujący od 1946 roku na "S-1". Pierwszym kierowcą został Władysław Zajac / od 1 stycznia 1974/.³

Moto Klub

Moto Klub powstał w wyniku zainteresowania kilku mieszkańców wsi motoryzacją. Bogusław Felusiak, Janusz Polański, Marek Polański od 2005 roku zajęli się swoją pasją, czyli tworzeniem maszyn, których wspólną cechą były silniki fiata 126p. Obecnie pasjonaci mają na stanie 4 „cacka” gdyż dołączył czwarty pasjonat Jerzy Lipiński. Sezon motocyklowy drugi rok rozpoczęli w kwietniu od mszy w Częstochowie na Jasnej Górze, na której są poświęcone motocykle w tym roku było ich około 5 tys. Przez cały sezon pasjonaci jeżdżą na zloty, pokazy, spotkania. W roku 2008 już po raz drugi odbył się Moto-Piknik pod kasztanem impreza organizowana przez Stowarzyszenie Miłośników Lasowic Wielkich przy współpracy z Radą Sołecka i mieszkańcami Lasowic Wielkich.

³ Opracował na podstawie dokumentacji oraz wspomnień strażaków Joachim Smolnik Sekretarz OSP Lasowice Wielkie



Zdj. nr 15 Motocykle trójkołowe „trajki”

LZS

Na przełomie czerwca i lipca 1965 roku została zarejestrowana sekcja piłki nożnej pod nazwą LZS Lasowice Wielkie w Powiatowym Zrzeszeniu Ludowych Zespołów Sportowych w Oleśnie, którego przewodniczącym był pan **Karczewski**. Początki działania LZS były bardzo trudne, ze względu na ograniczone zasoby rzeczowe oraz duże zaniedbane boisko. W Laskowickim LZS możemy wyróżnić skład juniorów i seniorów.



zdj. nr 16 i 17 drużyna LZS dawniej i obecnie



III. OCENA MOCNYCH I SŁABYCH STRON MIEJSCOWOŚCI LASOWICE WIELKIE

SILNE STRONY	SŁABE STRONY
<ul style="list-style-type: none">➤ Funkcjonowanie Stowarzyszeń – Odnowy Wsi, OSP, Prężnie działająca Rada Parafialna.➤ Dobra lokalizacja (przebiegająca przez wieś droga powiatowa oraz przebiegająca obok wsi droga krajowa nr 45 relacji Kluczbork – Opole);➤ Dogodne połączenie z dwoma pobliskimi miastami (Kluczbork, Olesno);➤ Siedziba Urzędu Gminy;➤ Funkcjonująca apteka oraz poczta;➤ infrastruktura społeczna ; Zespół Gimnazjalno – Szkolno – Przedszkolny.➤ Kościół Ewangelicki oraz Katolicki;➤ Dobra komunikacja z powiatem oraz z miastem wojewódzkim.➤ Zróżnicowane dziedzictwo kulturowe (zaburzenie, autochtoni)➤ Wtopienie się nowej architektury w zabytkową;➤ Konstruktorzy motocykli trójkołowych według własnych pomysłów;➤ Duża ilość zabytkowych miejsc oraz budowli;➤ Istnieje silna grupa ludzi chętnych do podjęcia działań na rzecz wsi;➤ Zróżnicowane umiejętności mieszkańców;➤ Zróżnicowana hodowla (daniela, strusie, ptactwo ozdobne);➤ Bogactwo lasów, runa leśnego;➤ Dobrze prosperujące zakłady i firmy co się z tym wiąże sponsorzy imprez lokalnych➤ duża lesistość wsi (grzyby i inne runo leśne) czyste powietrze;➤ pełne zwodociągowanie wsi, oświetlenie, telefonizacja, dostęp do Internetu;➤ zasób cennych przyrodniczo terenów objętych ochroną.	<ul style="list-style-type: none">➤ Brak centralnego miejsca spotkań mieszkańców;➤ Brak środków finansowych;➤ Brak koncepcji rozwoju miejscowości;➤ Słabe wykorzystanie szkoły z salą gimnastyczną;➤ Niewystarczająca informacja o zabytkach na wsi;➤ W małym stopniu wykorzystane środowisko turystyczno – krajoznawcze;➤ Mały stopień integracji mieszkańców;➤ Nikłe wsparcie ze strony władz gminy;➤ Brak planu zagospodarowania przestrzennego;➤ Brak placu zabaw dla dzieci;➤ Małe zainteresowanie wśród mieszkańców rozwojem wsi.➤ Brak chodnika przy drodze powiatowej;➤ Nieuporządkowane formy własności gruntów i budynków;
SZANSE	ZAGROŻENIA
<ul style="list-style-type: none">➤ Przystąpienie do programu Odnowa wsi;➤ pozyskiwanie funduszy z gminy przez organizacje pozarządowe;➤ pozyskiwanie funduszy z zewnątrz np. dla rolników dopłaty bezpośrednie;➤ możliwość uczestnictwa w szkoleniach;➤ wspólna praca mieszkańców nad projektami a	<ul style="list-style-type: none">➤ emigracja młodych, wykształconych ludzi związana z brakiem dobrze płatnej pracy na miejscu;➤ zagrożenie poczucia bezpieczeństwa;➤ brak chodnika przez wieś przy drodze powiatowej;➤ składowanie niebezpiecznych odpadów;



<p>następnie ich wdrażanie;</p> <ul style="list-style-type: none">➤ wzrost zainteresowania zasobami rolniczymi ze strony mieszkańców miast;➤ Wykorzystanie posiadanych zasobów rozwoju turystyki;➤ Poprawa stanu znajomości języków obcych;➤ Wsparcie ze strony władz gminy;➤ Udział Gminy w Stowarzyszeniu Lokalna grupa Działania Dolina Stobrawy skąd organizacje działające na terenie LGD będą mogły uzyskać dofinansowanie na małe granty;➤ współpraca z istniejącymi organizacjami działającymi na terenie gminy oraz z Gminą;➤ poprawa warunków sanitarnych gminy;➤ turystyczne i rekreacyjne wykorzystanie terenów leśnych;➤ współpraca z sąsiednimi gminami w zakresie ochrony środowiska i infrastruktury technicznej: kanalizacja, odpady, sieć gazowa;	<ul style="list-style-type: none">➤ zanieczyszczenie środowiska płynnymi nieczystościami;➤ brak poparcia finansowego ze strony gminy;➤ zbyt utrudnione pozyskiwanie funduszy pomocowych;➤ niewykorzystanie potencjału turystyczno – rekreacyjnego;
---	---



V. Opis planowanych zadań inwestycyjnych i przedsięwzięć aktywizujących społeczność lokalną w okresie co najmniej 7 lat od dnia przyjęcia planu w kolejności wynikającej w przyjętych priorytetów rozwoju miejscowości oraz szacunkowe koszty ich realizacji:

WIZJA ROZWOJU MIEJSCOWOŚCI LASOWICE WIELKIE: WIEŚ, KOŚCIOŁY, OKOLICE TO SĄ WIELKIE LASOWICE.					
	PRIORY- TET	HARMONOGRAM		KWOTA KONCO WA	ŹRÓDŁA FINANSOWANIA
		ROZPOCZĘC IE	ZAKOŃ CZENIE		
Nazwa: Stworzenie miejsca spotkań dla mieszkańców wsi Nazwa: Cel: Podniesienie jakości życia na wsi ZAKRES PRAC: 1. Opracowanie planu zagospodarowania miejsca wokół Sali; 2. Wyposażenie Sali spotkań w stoły i krzesła 3. Stworzenie węzła sanitarnego. 4. Obsadzenie zielenią	I	2008	2015	40.000 zł.	Środki własne Stowarzyszenia/ Samorząd Województwa Opolskiego w ramach ogłaszanych otwartych konkursów ofert/ Gmina Lasowice Wielkie w ramach ogłaszanych konkursów ofert na wykonanie zadań publicznych
Nazwa: Uporządkowanie parku w Lasowicach Wielkich Cel: Kształtowanie centrum wsi, integracja mieszkańców ZAKRES PRAC: 1. Opracowanie planu zagospodarowania parku; 2. Wykonanie oświetlenia wokół parku; 3. Zakup ławek; 4. Zakup roślin zgodnie z planem zagospodarowania; 5. Zakup i usadowienie tablicy informacyjnej; 6. Doprowadzenie wody do parku	II	03.2007r	2015	50.000 zł.	- Gmina Lasowice Wielkie - środki własne wsi (Stowarzyszenia/Rady Sołeckiej) - środki od sponsorów
Nazwa: Stworzenie kalendarza imprez kulturalnych Cel: Kulturowanie tradycji społeczności lokalnej.	III	06. 2008	pod koniec każdego roku	500 zł.	- środki własne wsi



Plan odnowy miejscowości Lasowice Wielkie na lata 2008 -2015

Nazwa: Wiedza furtką do sukcesu Zorganizowanie szkoleń dla mieszkańców wsi np. kurs komputerowy od podstaw dla starszych; kurs opiekuna młodzieży Cel: podniesienie kwalifikacji zawodowych wśród mieszkańców	IV	01.2009	05.2009	50.000	- Wojewódzki Urząd Pracy w ramach Priorytetu IX Działanie 9.5 „Oddolne inicjatywy edukacyjne na obszarach wiejskich” Program Operacyjny Kapitał Ludzki
Nazwa: Kolonia letnia dla około 30 osobowej grupy Cel: wychowanie poprzez aktywny wypoczynek	V	2009	2009	21.000 zł.	Środki własne Stowarzyszenia/ Samorząd Województwa Opolskiego w ramach ogłaszanych otwartych konkursów ofert/ Gmina Lasowice Wielkie w ramach ogłaszanych konkursów ofert na wykonanie zadań publicznych
Nazwa: Organizacja imprez okolicznościowych (Spotkanie seniorów, Mikołajki, Dzień Matki, Walentynki) Cel: Podniesienie jakości życia na wsi, integracja mieszkańców	VI	Spotkania cykliczne w miesiącach listopad/ grudzień		1.000 zł	- Środki Rady Sołeckiej/ Stowarzyszenia Miłośników Lasowic Wielkich
Nazwa: Plan Floriana miejscem wypoczynku i zabawy Cel: Przystosowanie placu za strażą jako miejsca planerowych spotkań mieszkańców	VII	2008	2014	30.000 zł.	Środki własne Stowarzyszenia/ Samorząd Województwa Opolskiego w ramach ogłaszanych otwartych konkursów ofert/ Gmina Lasowice Wielkie w ramach ogłaszanych konkursów ofert na wykonanie zadań publicznych
Nazwa: Zorganizowanie Festynu dożynkowego Cel: Kulturowanie tradycji dzięki wspólnej organizacji imprez na rzecz społeczności wiejskiej	VIII	Co rocznie w miesiącu sierpień		8.000 zł.	- Gmina Lasowice Wielkie - ok. 1.200 zł. - środki własne zebrane od mieszkańców i od lokalnych przedsiębiorców
Nazwa: Bajkowa dolina – miejscem zabawy dla maluchów Cel: zagospodarowanie czasu dzieciom po szkole	IX	2010	2010	25.000 zł.	„Małe projekty” – w ramach naboru wniosków przez LGD
Nazwa: Budowa chodnika wzdłuż drogi powiatowej Cel: Poprawa bezpieczeństwa na drodze	X	2010	2013		- Gmina Lasowice Wielkie / Starostwo Powiatowe w Kluczborku



Plan odnowy miejscowości Lasowice Wielkie na lata 2008-2015

Nazwa: Wielkie grzybobranie Cel: Integracja mieszkańców Lasowic Wielkich	XI	09.2008r. (w zależności od zainteresowania impreza będzie powtarzana cyklicznie)		500 zł.	- środki własne Stowarzyszenia/ Rady Sołeckiej
Nazwa: Kronika wsi Cel: Kulturowania tradycji	XII		do 2010r.	ok. 1.000 zł.	- środki własne Stowarzyszenia
Nazwa: Budowa sieci kanalizacji sanitarnej wsi Lasowice Wielkie do oczyszczalni w Trzebiszynie. Cel: Poprawa infrastruktury technicznej wsi	XIII	2009	2011	2.520.000 zł	Gmina Lasowice Wielkie/ źródła zewnętrzne Mechanizm Finansowy Europejskiego Obszaru Gospodarczego

PRZEWODNICZĄCY
RADY GMINY

Bawej
Jerzy Bawej

