

**UCHWAŁA NR XXXII-226/13  
RADY GMINY LASOWICE WIELKIE**

z dnia 11 grudnia 2013 r.

**w sprawie przystąpienia do sporządzenia Zmiany „Studium uwarunkowań i kierunków zagospodarowania przestrzennego gminy Lasowice Wielkie”**

w związku z art. 9 ust. 1 i 2 oraz art. 27 ustawy z dnia 27 marca 2003r. o planowaniu i zagospodarowaniu przestrzennym (tekst jednolity Dz. U. z 2012r. poz. 647 z późn. zmianami) stosownie do art. 18 ust. 2 pkt 5 ustawy z dnia 8 marca 1990r. o samorządzie gminnym (tekst jednolity Dz.U. z 23 maja 2013r. poz. 594 z późn. zm.), Rada Gminy Lasowice Wielkie uchwala:

**§ 1.** Przystąpić do sporządzenia Zmiany „Studium uwarunkowań i kierunków zagospodarowania przestrzennego gminy Lasowice Wielkie”, przyjętego uchwałą Rady Gminy Lasowice Wielkie nr XXXIII-232/09 z dnia 11 grudnia 2009r.

**§ 2.** Granice obszarów objętych Zmianą Studium oznaczono na rysunkach stanowiących załączniki graficzne od nr 1 do nr 14 do niniejszej uchwały: 1/ nr 1 w skali 1:50 000 (obszar całej gminy) 2/ nr 2 do 14 w skali 1 : 5 000 (poszczególne sołectwa).

**§ 3.** Wykonanie uchwały powierza się Wójtowi Gminy Lasowice Wielkie.

**§ 4.** Uchwała wchodzi w życie z dniem podjęcia.

Przewodniczący Rady Gminy

**Rajmund Kinder**

Załącznik Nr 1 do Uchwały Nr XXXII-226/13  
Rady Gminy Lasowice Wielkie  
z dnia 11 grudnia 2013 r.

**ZAŁĄCZNIK NR 1 DO UCHWAŁY NR  
RADY GMINY LASOWICE WIELKIE  
Z DNIA.....2013r.**

**SKALA 1:50 000**



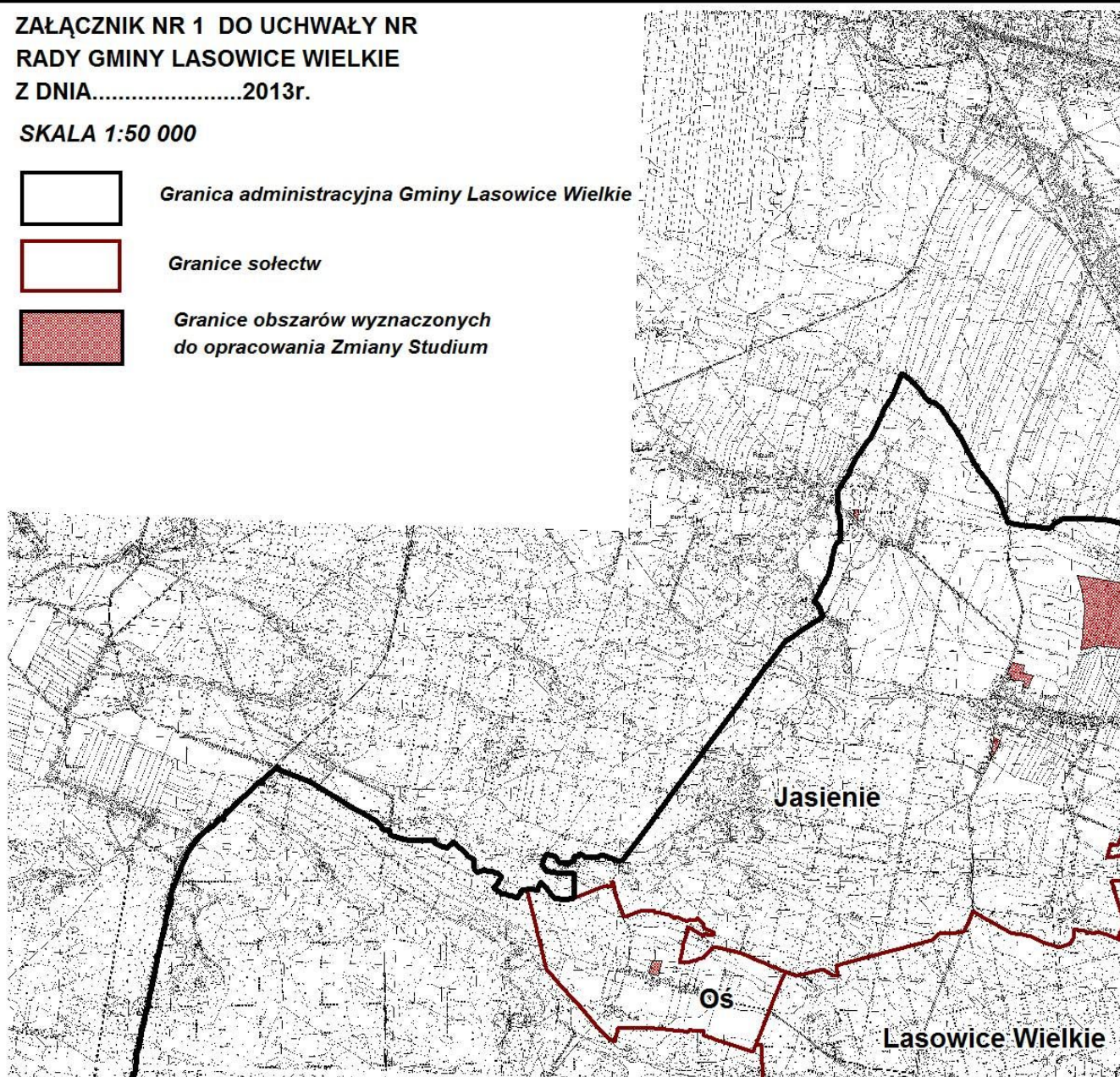
*Granica administracyjna Gminy Lasowice Wielkie*

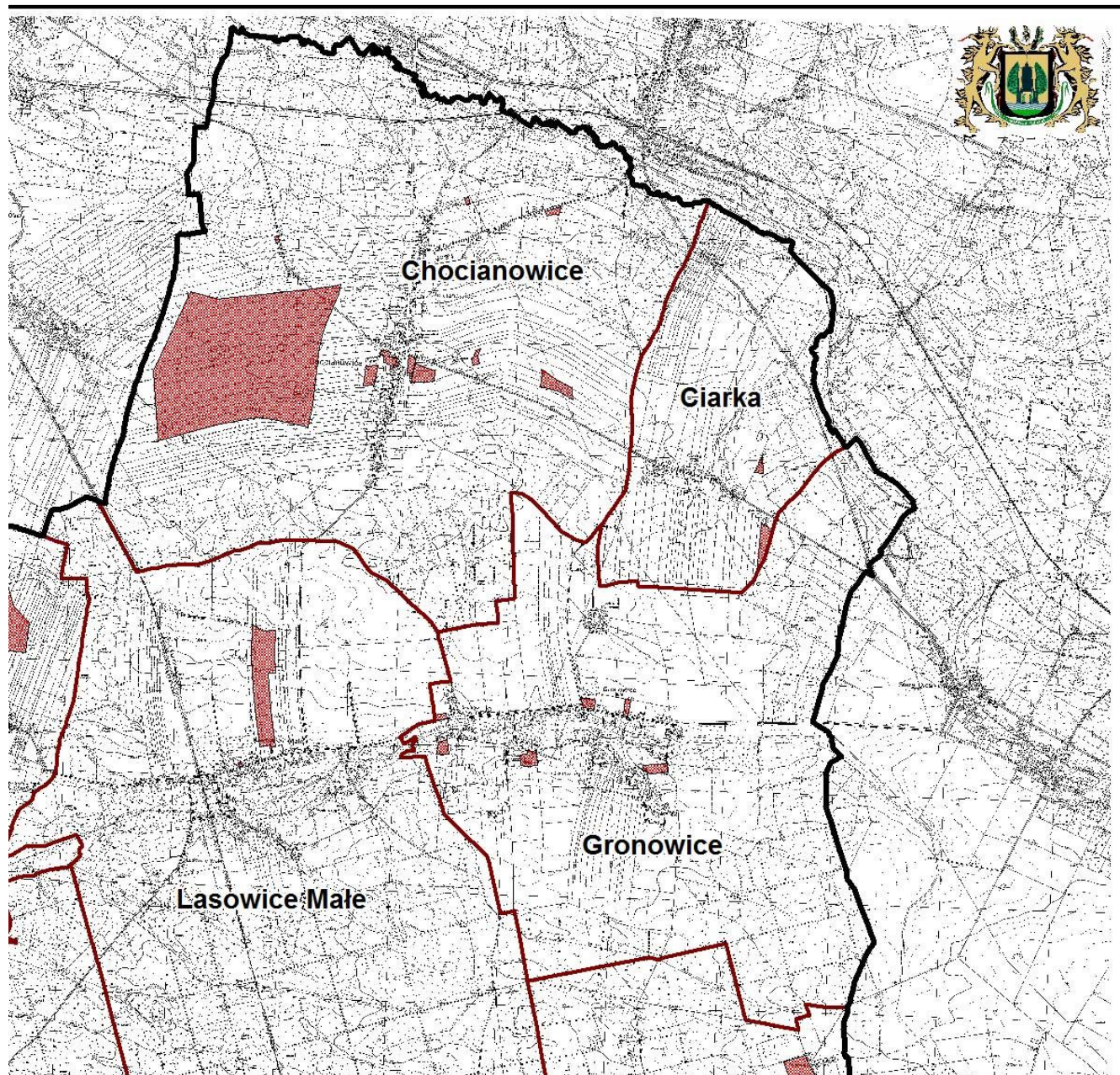


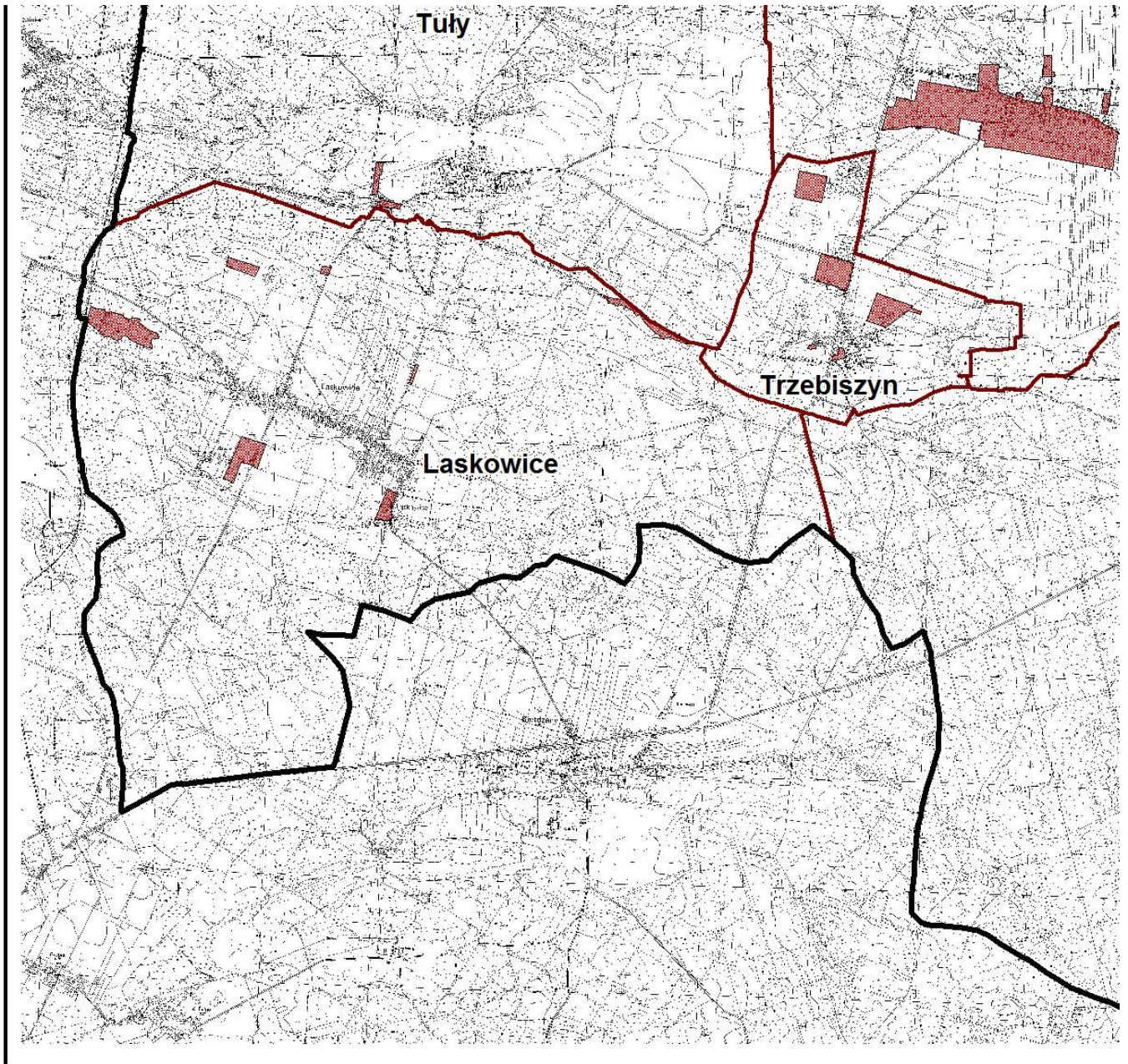
*Granice sołectw*

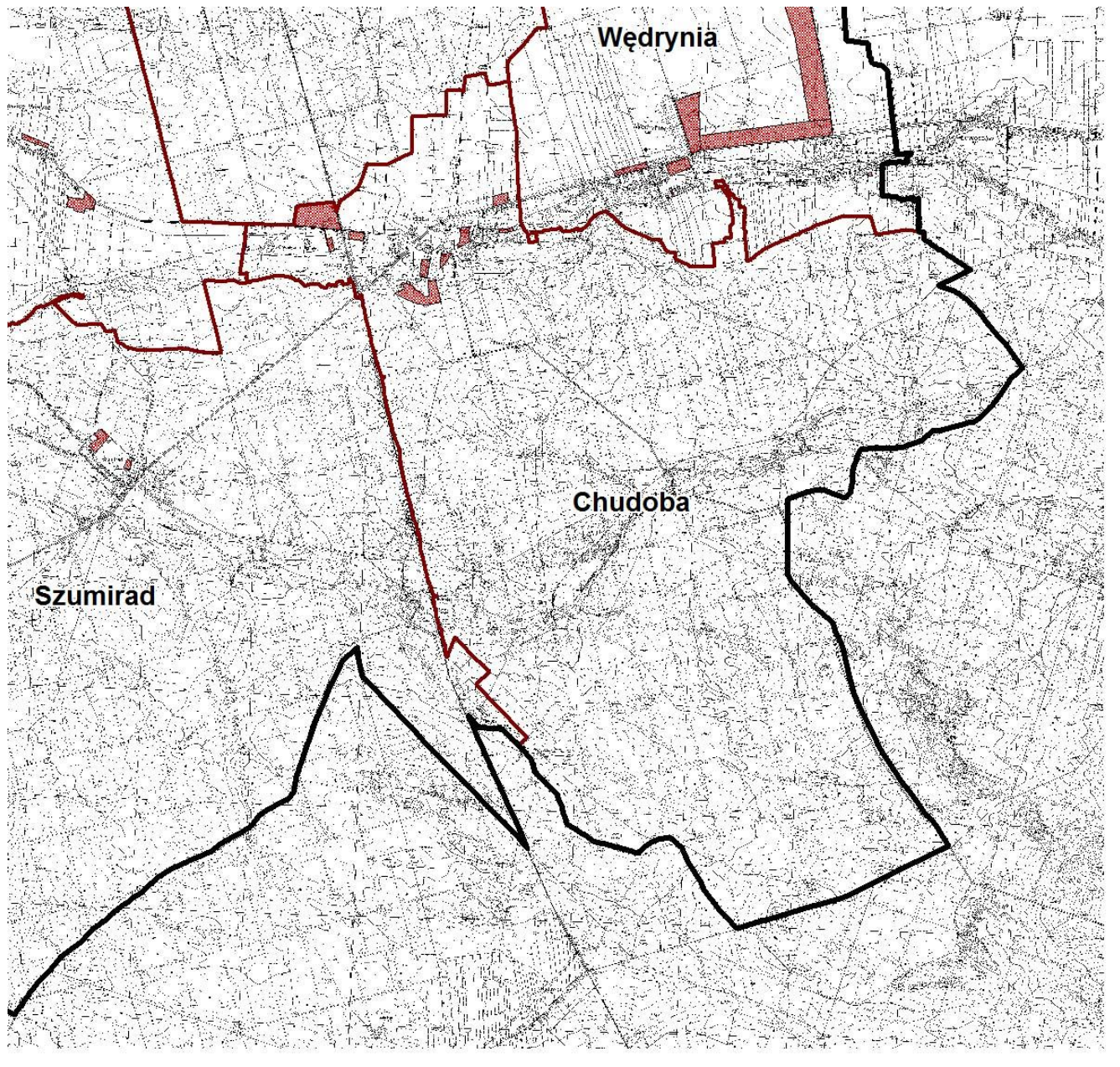


*Granice obszarów wyznaczonych  
do opracowania Zmiany Studium*

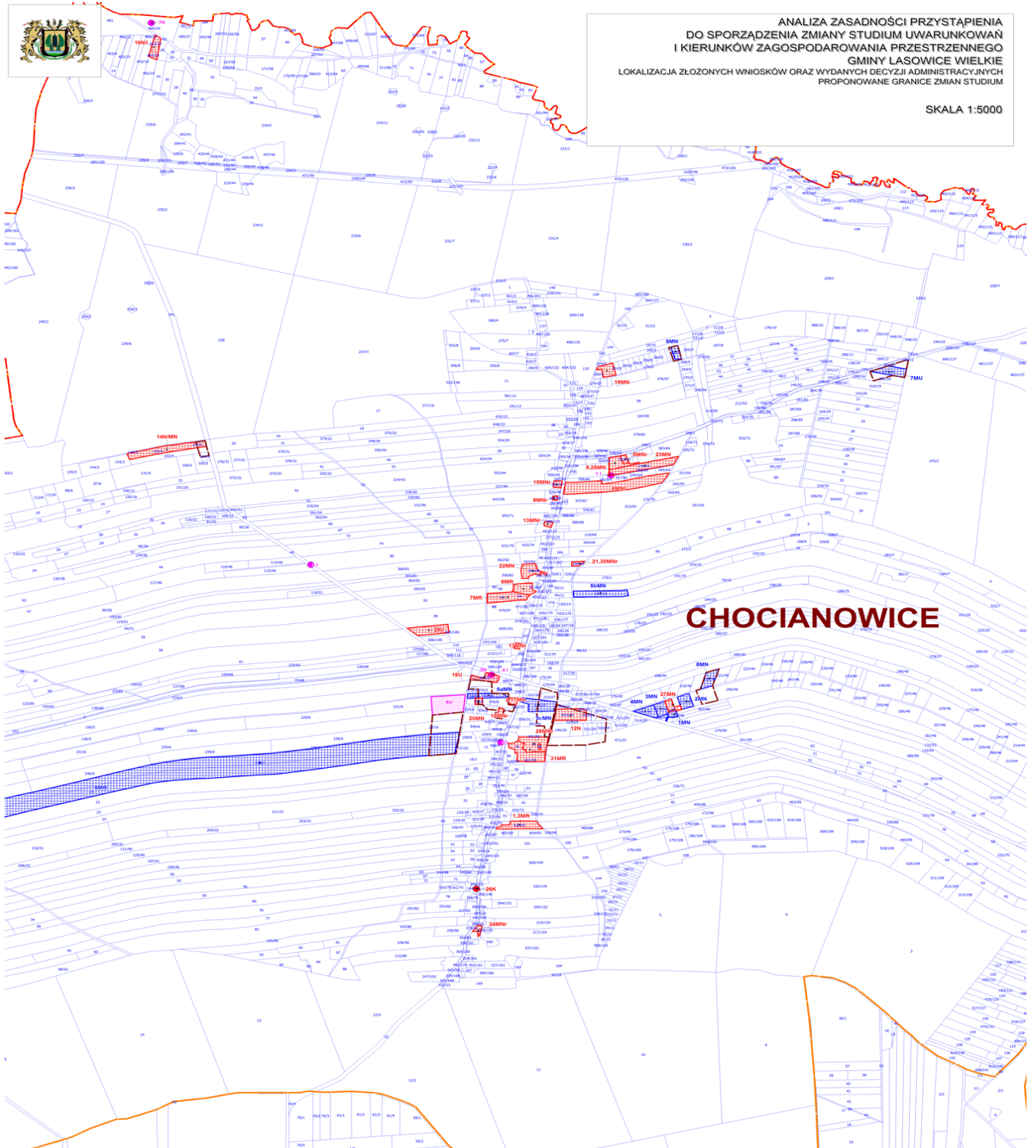




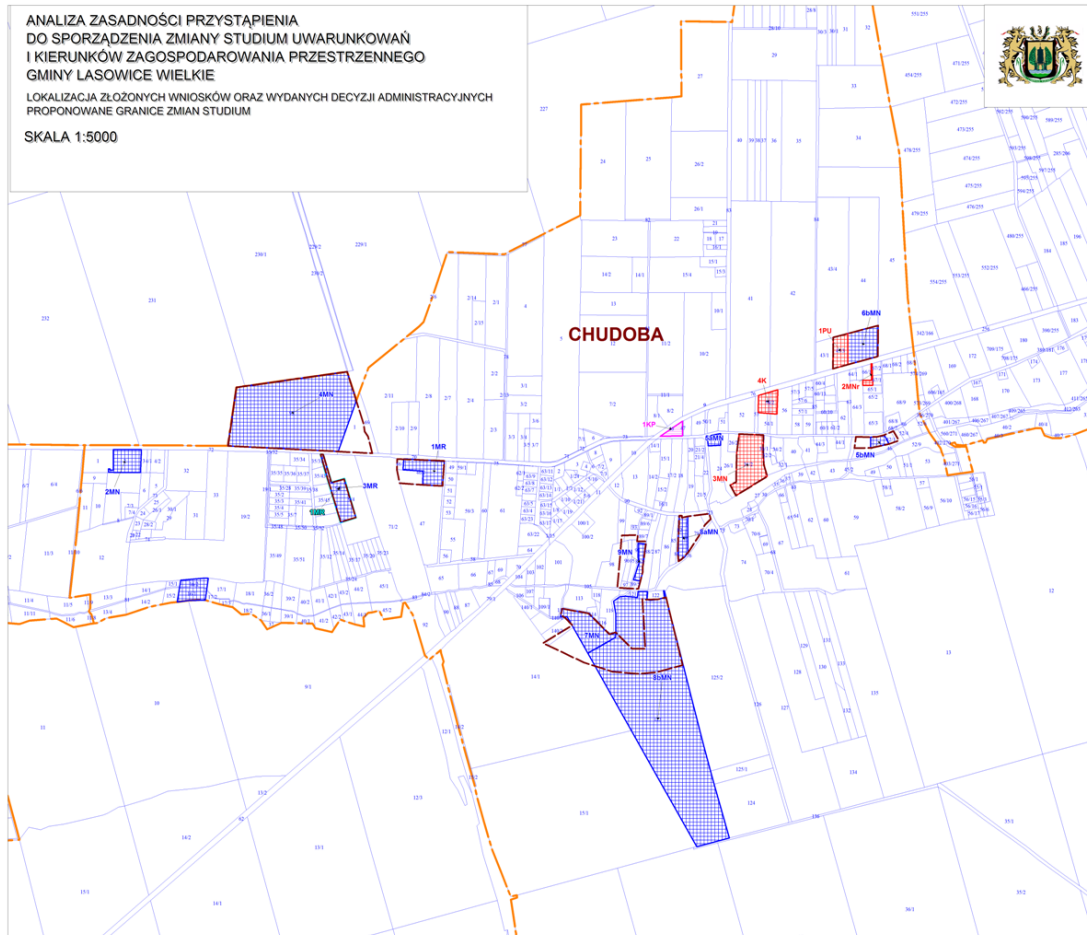




Załącznik Nr 2 do Uchwały Nr XXXII-226/13  
Rady Gminy Lasowice Wielkie  
z dnia 11 grudnia 2013 r.



Załącznik Nr 3 do Uchwały Nr XXXII-226/13  
Rady Gminy Lasowice Wielkie  
z dnia 11 grudnia 2013 r.

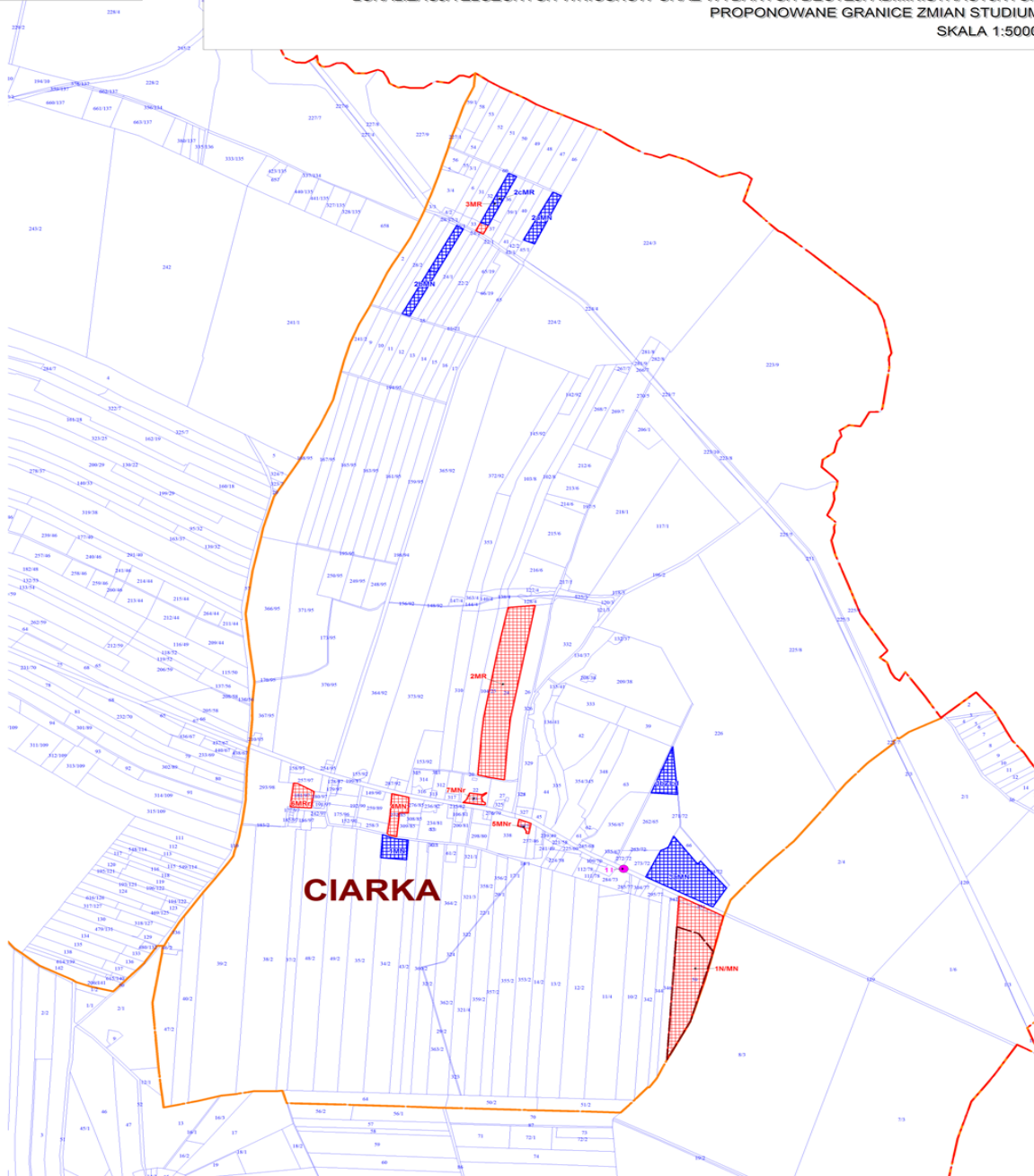


Załącznik Nr 4 do Uchwały Nr XXXII-226/13  
Rady Gminy Lasowice Wielkie  
z dnia 11 grudnia 2013 r.



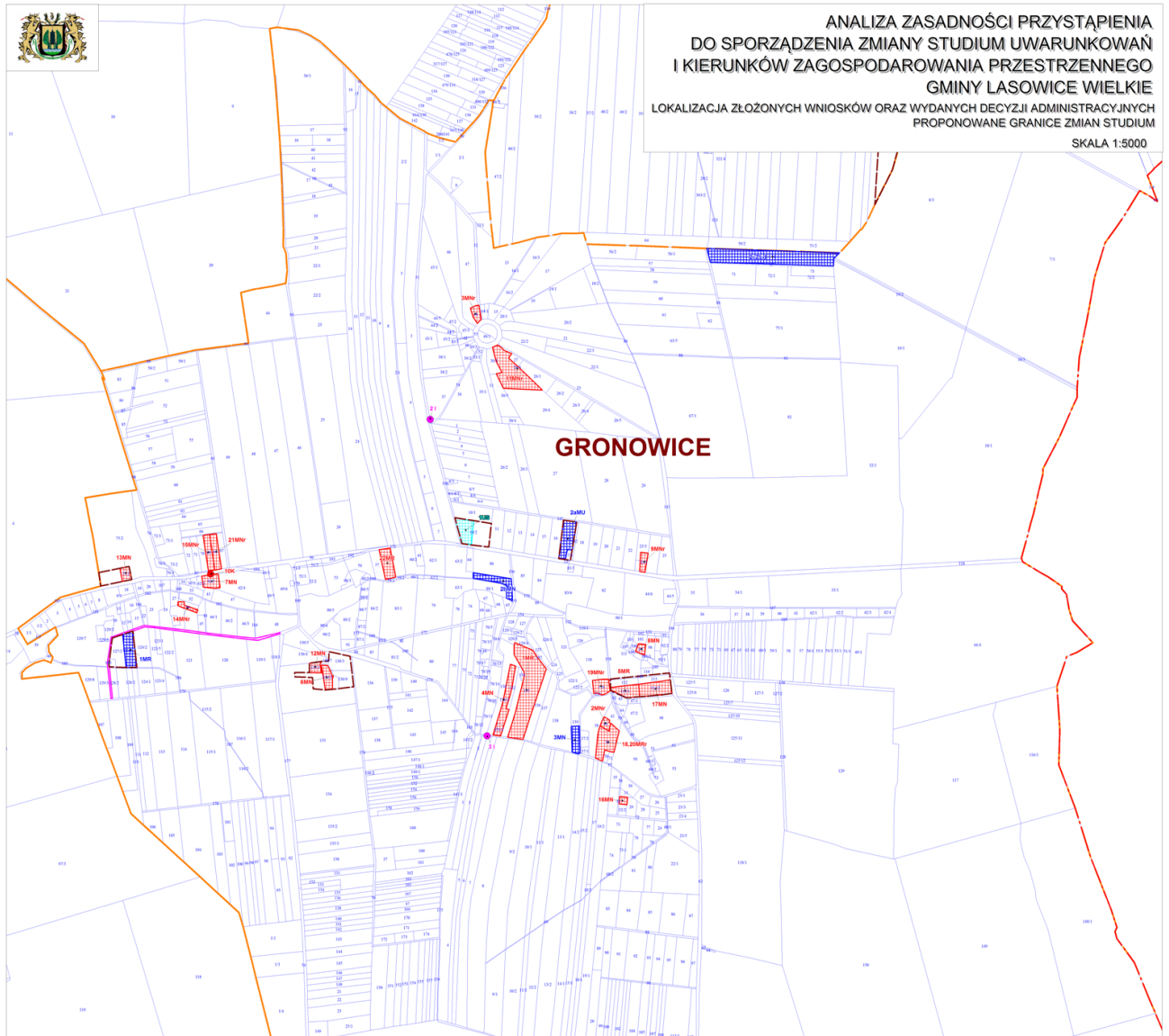
**ANALIZA ZASADNOŚCI PRZYSTĄPIENIA  
DO SPORZĄDZENIA ZMIANY STUDIUM UWARUNKOWAŃ  
I KIERUNKÓW ZAGOSPODAROWANIA PRZESTRZENNEGO  
GMINY LASOWICE WIELKIE**

LOKALIZACJA ZŁOŻONYCH WNIOSKÓW ORAZ WYDANYCH DECYZJI ADMINISTRACYJNYCH  
PROPONOWANE GRANICE ZMIAN STUDIUM  
SKALA 1:5000

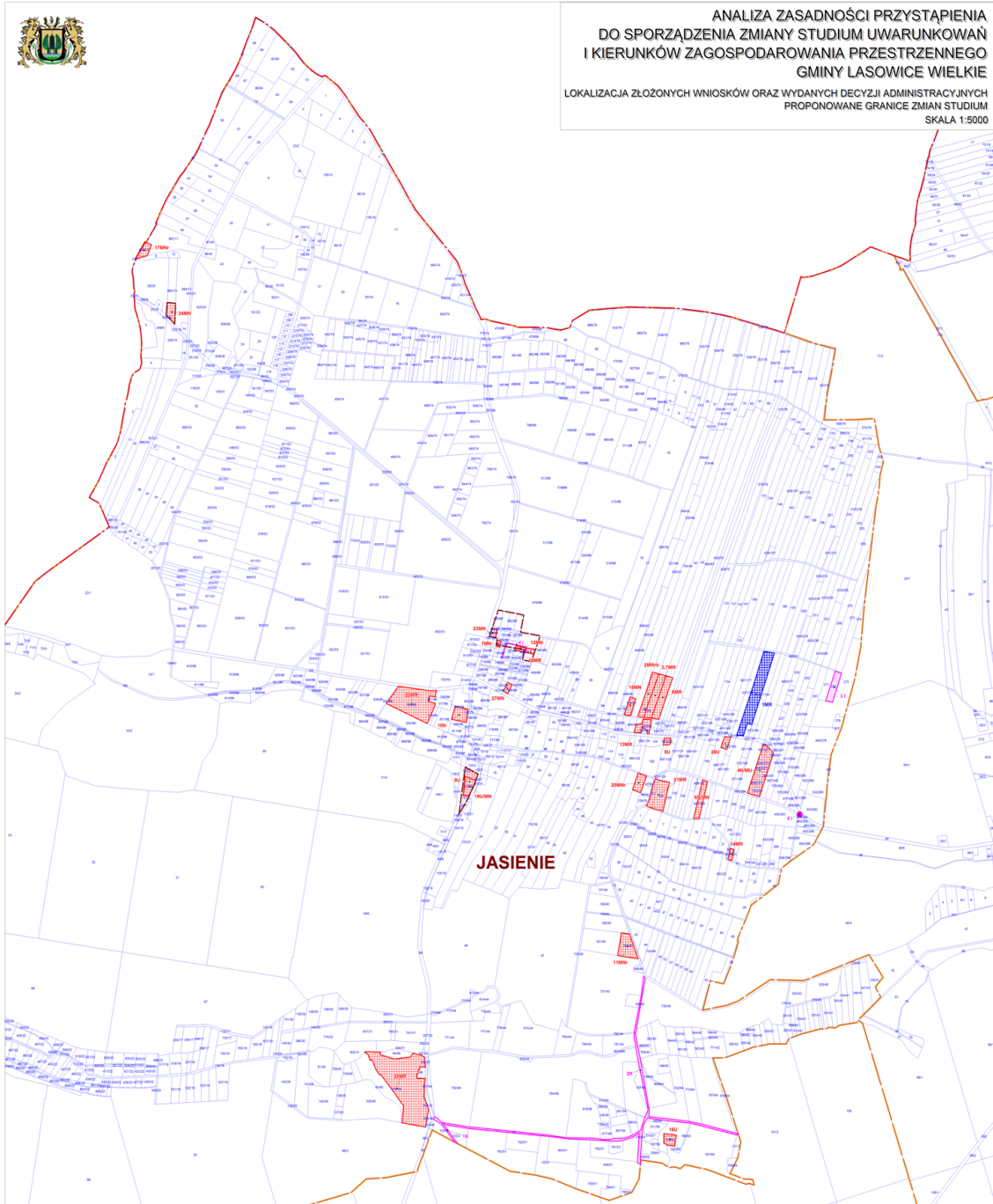




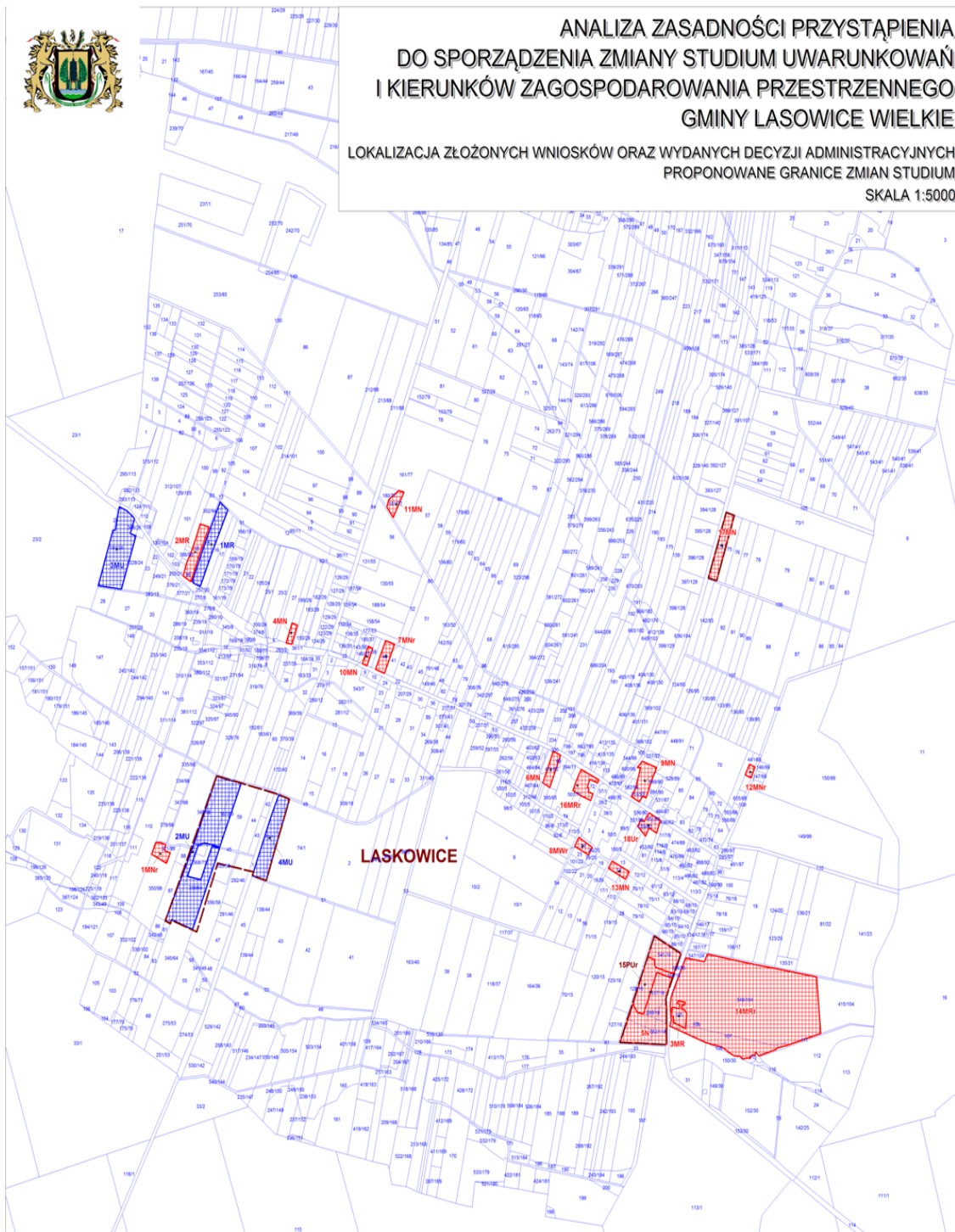
Załącznik Nr 5 do Uchwały Nr XXXII-226/13  
Rady Gminy Lasowice Wielkie  
z dnia 11 grudnia 2013 r.



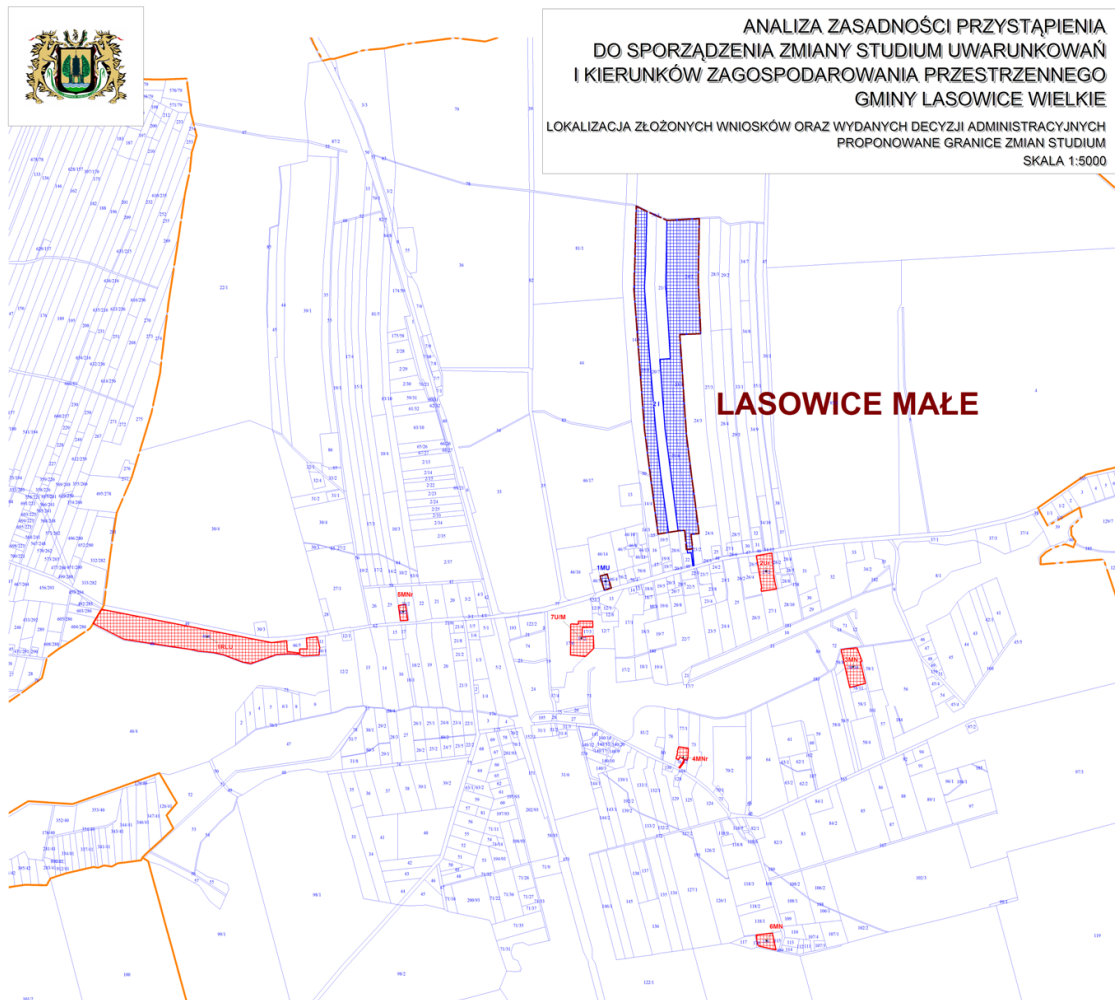
Załącznik Nr 6 do Uchwały Nr XXXII-226/13  
Rady Gminy Lasowice Wielkie  
z dnia 11 grudnia 2013 r.



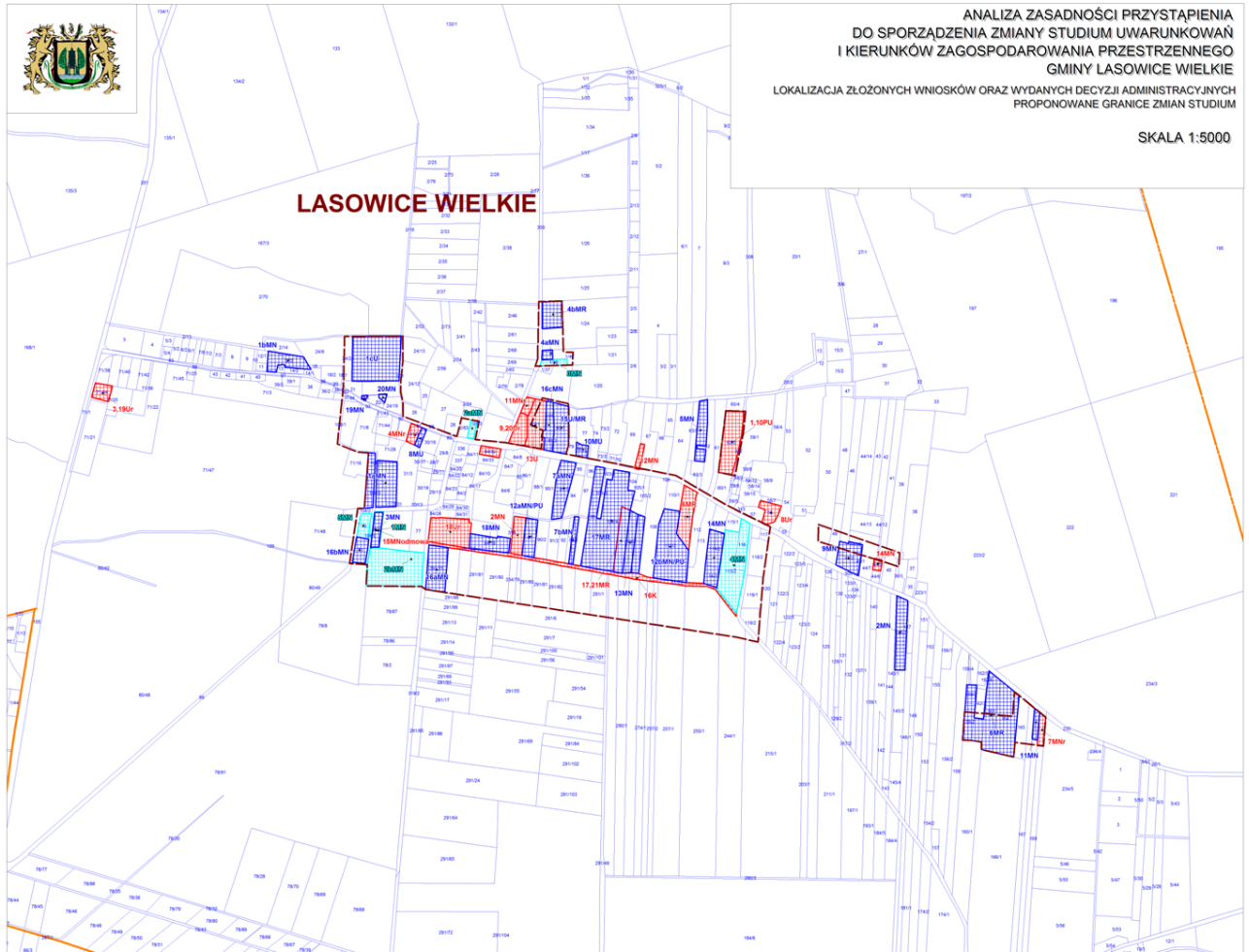
Załącznik Nr 7 do Uchwały Nr XXXII-226/13  
Rady Gminy Lasowice Wielkie  
z dnia 11 grudnia 2013 r.



Załącznik Nr 8 do Uchwały Nr XXXII-226/13  
Rady Gminy Lasowice Wielkie  
z dnia 11 grudnia 2013 r.



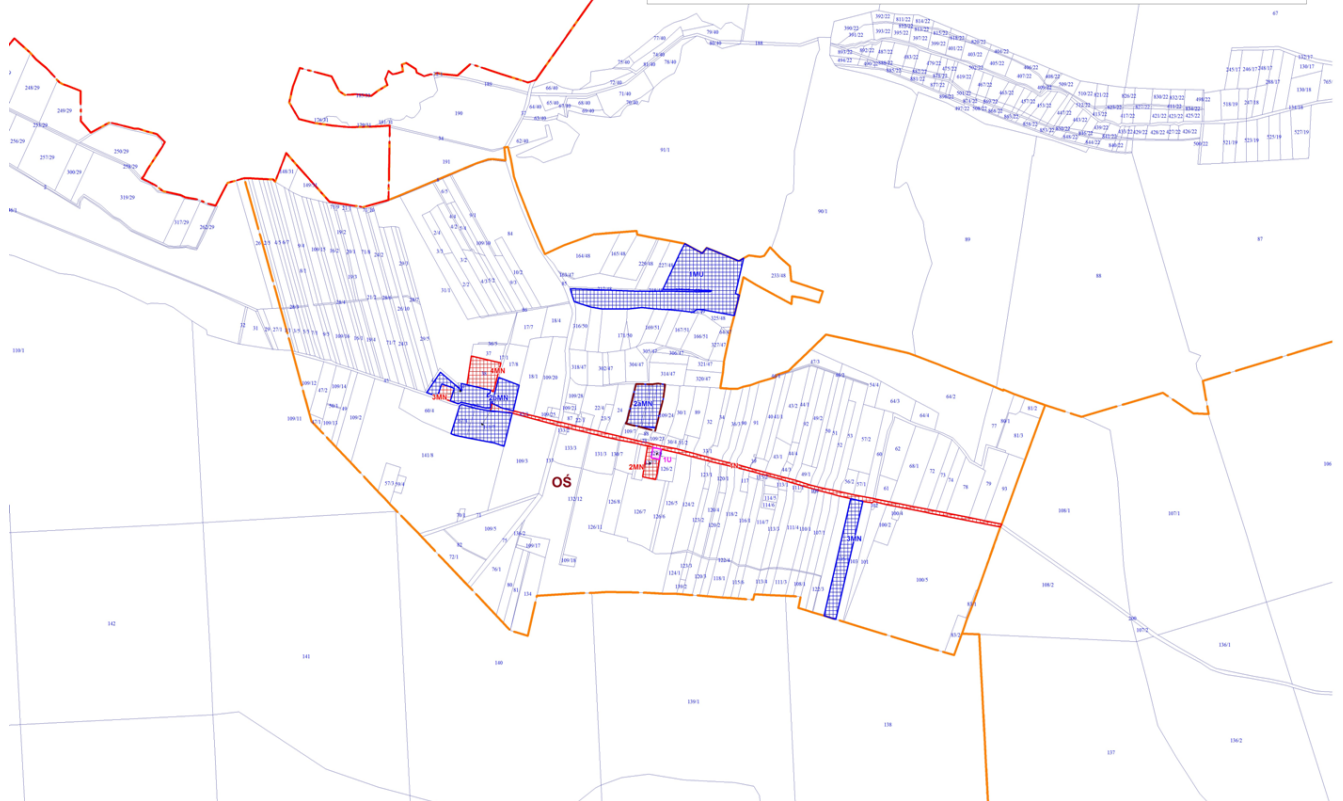
Załącznik Nr 9 do Uchwały Nr XXXII-226/13  
Rady Gminy Lasowice Wielkie  
z dnia 11 grudnia 2013 r.



Załącznik Nr 10 do Uchwały Nr XXXII-226/13  
Rady Gminy Lasowice Wielkie  
z dnia 11 grudnia 2013 r.



**ANALIZA ZASADNOŚCI PRZYSTĄPIENIA  
DO SPORZĄDZENIA ZMIANY STUDIUM UWARUNKOWAŃ  
I KIERUNKÓW ZAGOSPODAROWANIA PRZESTRZENNEGO  
GMINY LASOWICE WIELKIE**  
LOKALIZACJA ZŁOŻONYCH WNIOSKÓW ORAZ WYDANYCH DECYZJI ADMINISTRACYJNYCH  
PROPONOWANE GRANICE ZMIAN STUDIUM  
SKALA 1:5000

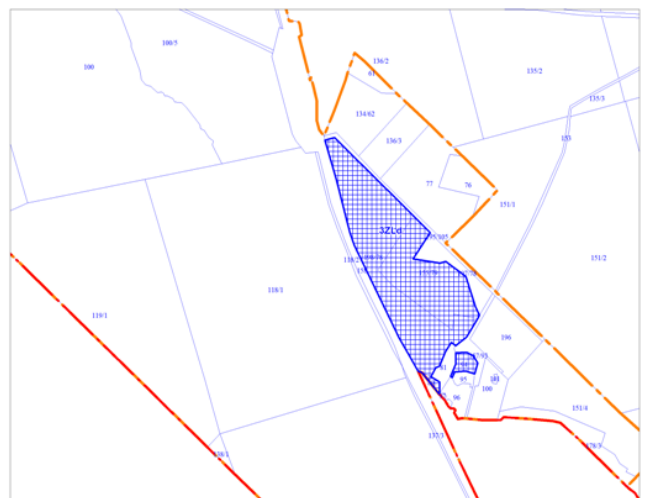
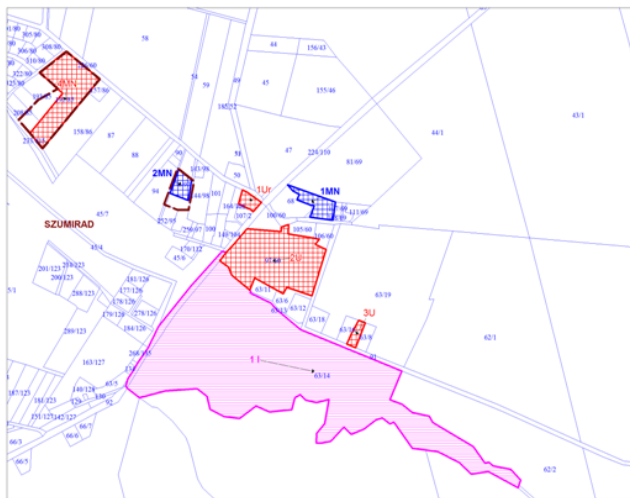


Załącznik Nr 11 do Uchwały Nr XXXII-226/13  
Rady Gminy Lasowice Wielkie  
z dnia 11 grudnia 2013 r.



ANALIZA ZASADNOŚCI PRZYSTĄPIENIA  
DO SPORZĄDZENIA ZMIANY STUDIUM UWARUNKOWAŃ  
I KIERUNKÓW ZAGOSPODAROWANIA PRZESTRZENNEGO  
GMINY LASOWICE WIELKIE

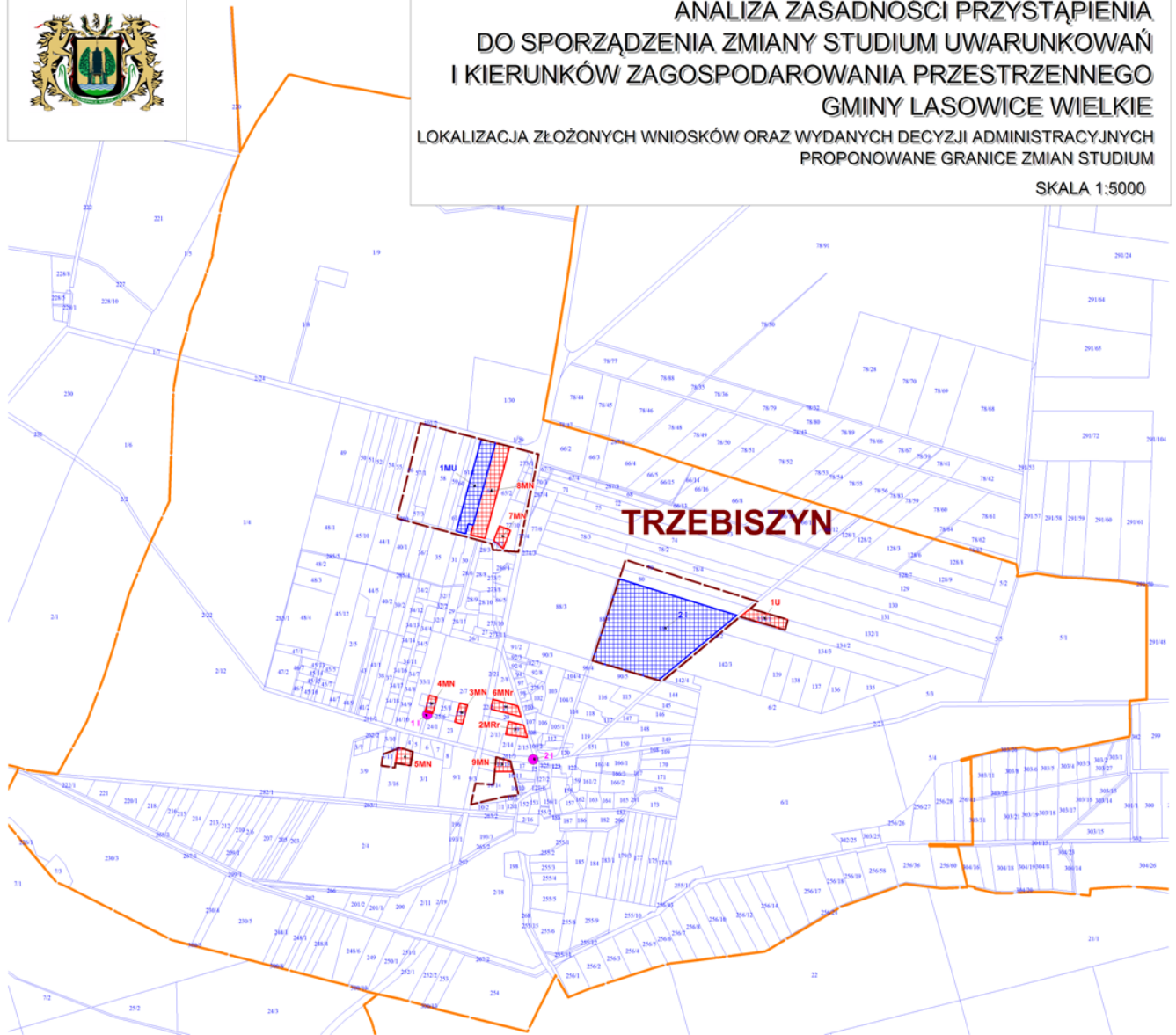
LOKALIZACJA ZŁOŻONYCH WNIOSKÓW ORAZ WYDANYCH DECYZJI ADMINISTRACYJNYCH  
PROPONOWANE GRANICE ZMIAN STUDIUM  
SKALA 1:5000



Załącznik Nr 12 do Uchwały Nr XXXII-226/13  
Rady Gminy Lasowice Wielkie  
z dnia 11 grudnia 2013 r.

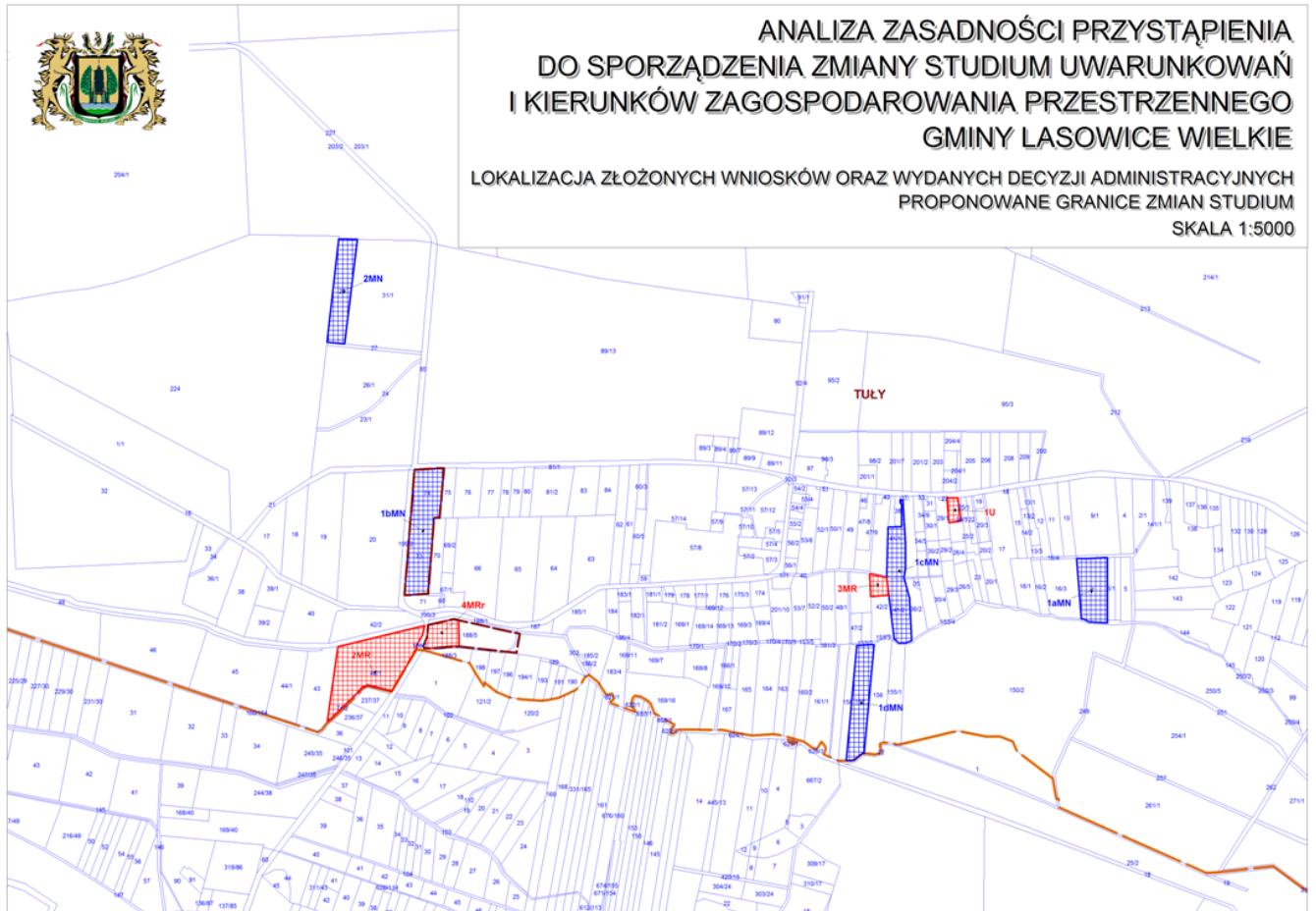


**ANALIZA ZASADNOŚCI PRZYSTĄPIENIA  
DO SPORZĄDZENIA ZMIANY STUDIUM UWARUNKOWAŃ  
I KIERUNKÓW ZAGOSPODAROWANIA PRZESTRZENNEGO  
GMINY LASOWICE WIELKIE**  
LOKALIZACJA ZŁOŻONYCH WNIOSKÓW ORAZ WYDANYCH DECYZJI ADMINISTRACYJNYCH  
PROPONOWANE GRANICE ZMIAN STUDIUM  
SKALA 1:5000

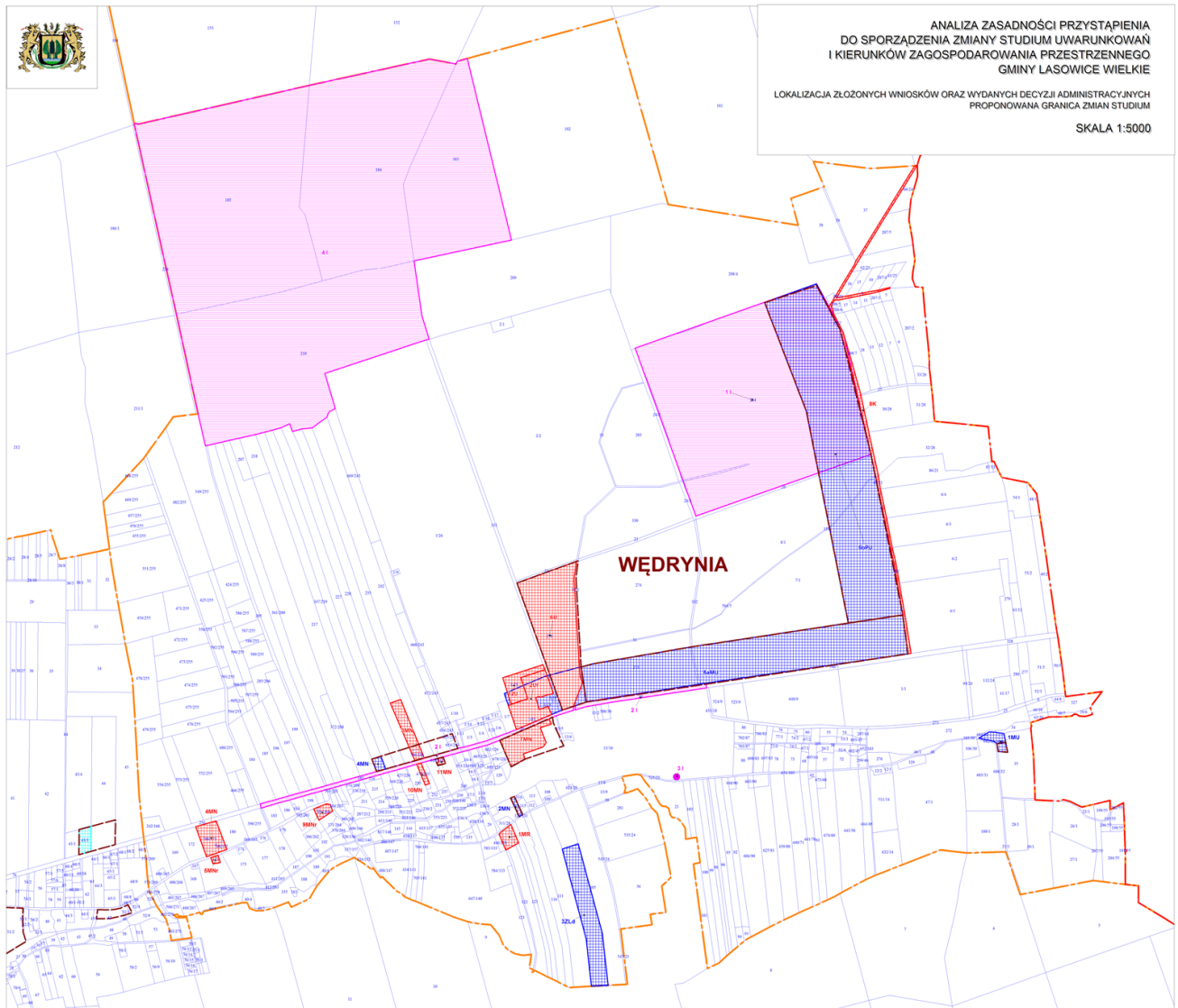




Załącznik Nr 13 do Uchwały Nr XXXII-226/13  
Rady Gminy Lasowice Wielkie  
z dnia 11 grudnia 2013 r.



Załącznik Nr 14 do Uchwały Nr XXXII-226/13  
Rady Gminy Lasowice Wielkie  
z dnia 11 grudnia 2013 r.



## LEGENDA



wydane decyzje o warunkach zabudowy



wydane decyzje o ustaleniu lokalizacji inwestycji celu publicznego



wnioski złożone po ogłoszeniu w prasie



wnioski złożone przed ogłoszeniem w prasie



numer wniosku, decyzji, przeznaczenie terenu

MN – budowa budynków jednorodzinnych, garaży, budynków gospodarczych

MR – budowa w zabudowie zagrodowej

U – zabudowa usługowa

RU – ośrodki produkcji gospodarki rolnej

PU - zabudowa produkcyjno-usługowa

KP - parkingi

K - drogi

r – rozbudowa, przebudowa, nadbudowa



proponowane granice zmian "Studium..."

ANALIZA ZASADNOŚCI PRZYSTĄPIENIA DO SPORZĄDZENIA ZMIANY STUDIUM UWARUNKOWAŃ I KIERUNKÓW ZAGOSPODAROWANIA PRZESTRZENNEGO GMINY LASOWICE WIELKIE	
<b>ZLECENIODAWCA: GMINA LASOWICE WIELKIE</b>	
<b>WYKONAWCA: PRZEDSIĘBIORSTWO PROJEKTOWANIA, STUDIÓW,          USŁUG I REALIZACJI "TERPLAN" SPÓŁKA Z O.O.</b> 40-036 Katowice UL. Wita Stwosza 6/7 tel. (4832) 206 52 69 terplan@terplan.com.pl KRS: 0000121817	
<b>GŁÓWNY PROJEKTANT</b> mgr inż. arch. Ryszard Wyszyński POIU w Katowicach nr KT - 134	<b>SKALA: 1 : 5 000</b>
	<b>DATA: Październik 2013r.</b>
	<small>LOKALIZACJA ZŁOŻONYCH WNIOSKÓW          ORAZ WYDANYCH DECYZJI          ADMINISTRACYJNYCH          PROPONOWANE GRANICE ZMIAN STUDIUM</small>