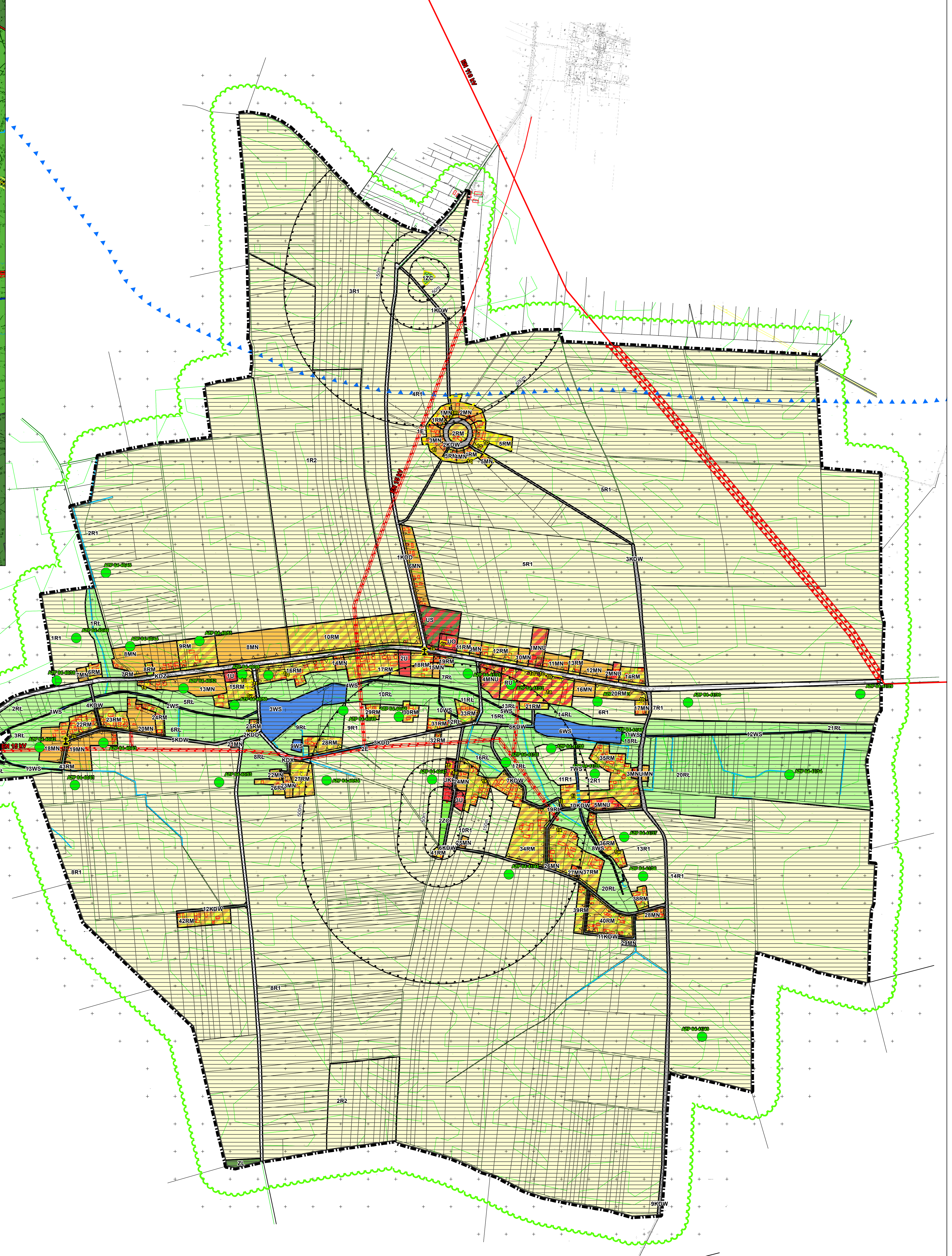


PRZEZNACZENIE I UZYSKIWIENIE TERENÓW	
[Symbol]	TERENY ZABUDOWY MIESZKANIOWEJ JEDYNOOSOBOWEJ
[Symbol]	TERENY ZABUDOWY MIESZKANIOWEJ Z USŁUGAMI
[Symbol]	TERENY ZABUDOWY ZAGRODOWEJ W GOSPODARSTWACH ROLNYCH, HODOWLANYCH I OGRÓDNICZYCH
[Symbol]	TERENY ZABUDOWY USŁUGOWEJ
[Symbol]	TERENY ZABUDOWY USŁUG OŚWIATY
[Symbol]	TERENY ZABUDOWY USŁUG KULTURY RELIGIJNEJ
[Symbol]	TERENY SPORTU I REKREACJI
[Symbol]	TERENY OBSŁUGI PRODUKCJI W GOSPODARSTWACH ROLNYCH, HODOWLANYCH, OGRÓDNICZYCH ORAZ GOSPODARSTW LEŚNYCH I RYBACKICH
[Symbol]	TERENY ROLNICZE
[Symbol]	TERENY ROLNICZE Z DOPUSZCZENIEM ZALESIEŃ
[Symbol]	TERENY ŁĄK
[Symbol]	TERENY CMENTARZA
[Symbol]	TERENY LASU
[Symbol]	TERENY WÓD POWIERZCHNIOWYCH
[Symbol]	TERENY INFRASTRUKTURY TECHNICZNEJ ELEKTROENERGETYKI
[Symbol]	TERENY DROGI PUBLICZNEJ KLASY "ZBIORCZA"
[Symbol]	TERENY DROGI PUBLICZNEJ KLASY "DOJAZDOWA"
[Symbol]	TERENY DROGI WNEWTRZNEJ
[Symbol]	TERENY CIĄGU PIEKSO-JEZDNEGO



- Legenda**
- Graniczna obszar objętego planem
 - Linie rozgraniczające tereny o różnym przeznaczeniu lub różnych zasadach zagospodarowania
 - Nieprzekraczalne linie zabudowy
 - Obiekty objęte ochroną w planie
 - Krzyżce przydrożne objęte ochroną w planie
 - Graniczna strefy ochrony konserwatorskiej historycznego układu ruralistycznego Kolonii Czerwona
 - Granice stref 50m, 150m i 500m od cmentarza ograniczających możliwości zagospodarowania
 - Graniczna pasa technologicznego od linii średniego napięcia
 - Graniczna pasa technologicznego od linii wysokiego napięcia

- Symbol identyfikujący przeznaczenie terenu**
- MN** Teren zabudowy mieszkaniowej jednorodzinnej
 - MNU** Teren zabudowy mieszkaniowej z usługami
 - RM** Teren zabudowy zagrodowej w gospodarstwach rolnych, hodowlanych i ogrodniczych
 - U** Teren zabudowy usługowej
 - UO** Teren zabudowy usług oświaty
 - UKK** Teren zabudowy usług kultury religijnej
 - US** Teren sportu i rekreacji
 - RU** Teren obsługi produkcji w gospodarstwach rolnych, hodowlanych, ogrodniczych oraz gospodarstwach leśnych i rybactwach
 - R1** Teren rolniczy
 - R2** Teren rolniczy z dopuszczeniem zalesień
 - RL** Teren łąk
 - ZC** Teren cmentarza
 - ZL** Teren lasu
 - WS** Teren wód powierzchniowych
 - E** Teren infrastruktury technicznej elektroenergetyki
 - KDZ** Teren drogi publicznej klasy "zbiorcza"
 - KDD** Teren drogi publicznej klasy "dojazdowa"
 - KDW** Teren drogi wewnętrznej
 - KDX** Teren ciągu pieszo-jezdnego

- Oznaczenia graficzne elementów obowiązujących na podstawie przepisów odrębnych**
- Stanowiska archeologiczne
 - Graniczna Głównego Zbiornika Wód Podziemnych nr 324 „Dolina kopalnia Kluczbork”
 - Cały obszar objęty planem położony jest w obszarze chronionego krajobrazu Lasów Stobrawsko – Turawskie
- Oznaczenia graficzne elementów informacyjnych nie będących ustaleniami planu**
- Podziemny odcinek rzeki Bogowicy
 - Rowy melioracyjne
 - Napowietrzne linie elektroenergetyczne WN 110kV
 - Napowietrzne linie elektroenergetyczne SN 15kV

- Ustalenia prognozy**
- Korzystne oddziaływania w zakresie:**
- rośliny i zwierzęta oraz różnorodność biologiczną, krajobraz, zabytki i obiekty o wartościach kulturowych
- Małoistotne oddziaływania w zakresie:**
- cele i przedmiot ochrony Natura 2000 oraz integralność tych obszarów, rośliny i zwierzęta oraz różnorodność biologiczną, ludzi, wody powierzchniowe i podziemne, powietrze atmosferyczne, powierzchnię ziemi krajobraz, klimat, zasoby naturalne, dobra materialne

Przedsiębiorstwo Projektowania, Studiów, Usług i Realizacji Spółka z o.o.		terplan
40-036 Katowice, ul. Wita Stwosza 67 tel. 41 443 21 206 do 89, biuro@terplan.com.pl KRS: 000013131		
ZAMAWIAJĄCY:	Gmina Lasowice Wielkie	
NUMER LICYTACJI:	45-282 Lasowice Wielkie 99A	
NUMER LICYTACJI:	GR.271.15.2016 z dnia 19.10.2016r.	
TEMAT:	Miejscowy plan zagospodarowania przestrzennego wsi Gronowice	
RYSUJEK:	Rysunek planu	
ZESPÓŁ AUTORSKI:	mgr inż. Maciej Wyszynski główny projektant	
	mgr Kamil Rysz zastępca głównego projektanta	
SKALA:	1 : 2 000	DATA: Listopad 2018