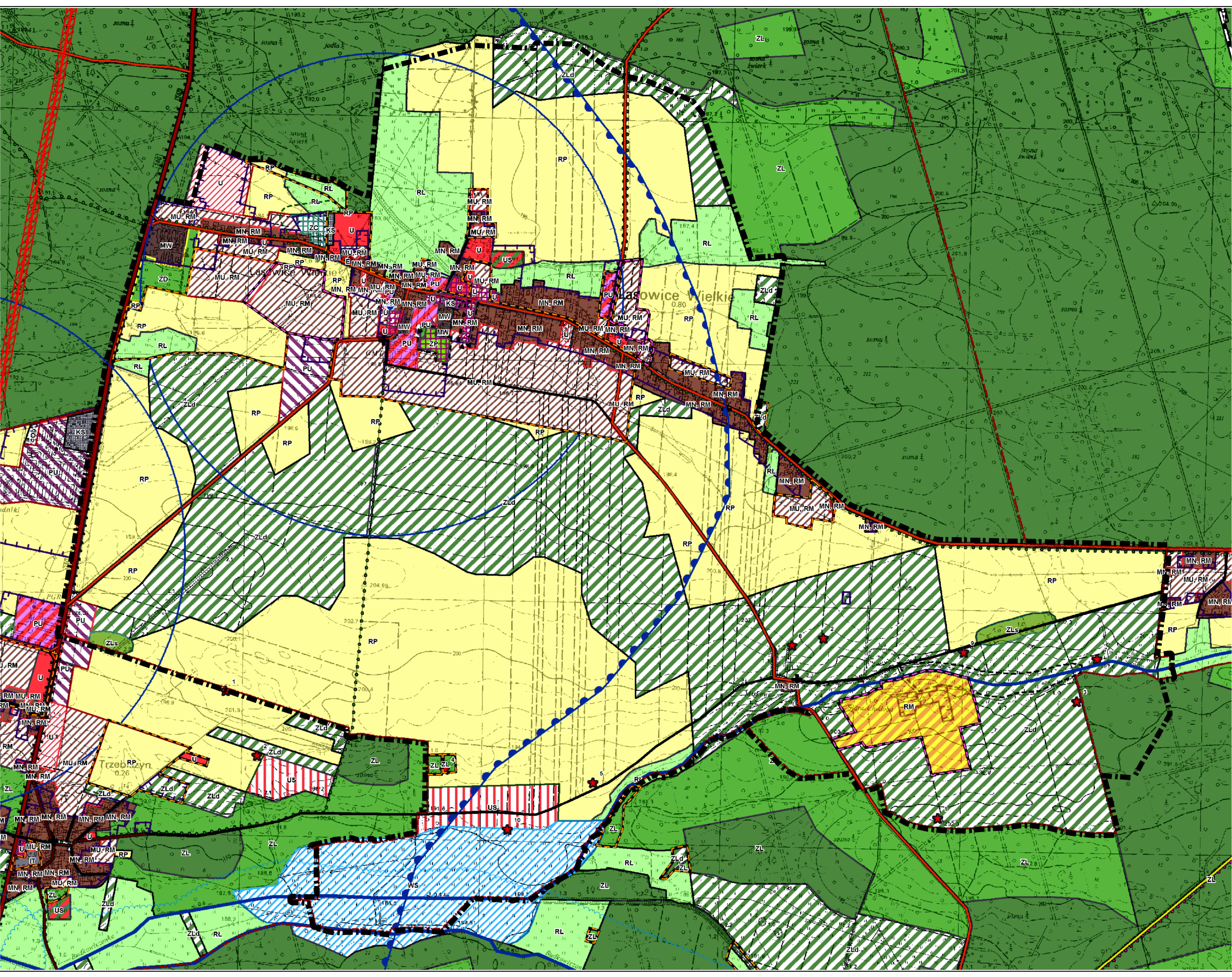


Wyrus ze zmiany Studium uwarunkowań i kierunków zagospodarowania przestrzennego gminy Lasowice Wielkie

Skala 1:10 000



Legenda

- GRANICA GMINY
- GRANICE SŁOLECZY
- GRANICE ZMIANY STUDIUM... NA PODSTAWIE UCHWAŁY NR XXXII/226/13 Z DN. 11 GRUDNIA 2013R. UCHWAŁY NR XXXIV/260/14 Z DN. 25 CZERWCA 2014 R. ORAZ UCHWAŁY NR XL/200/14 Z DN. 29 PAŹDZIERNIKA 2014R.
- PRZEZNACZENIE I UŻYTKOWANIE TERENÓW
- TERENY ZABUDOWY MIESZKANOWEJ JEDNORODZINNEJ I ZAGRODOWEJ URSZTAŁTOWANE
- TERENY ZABUDOWY MIESZKANOWO-USŁUGOWEJ I ZAGRODOWEJ PROJEKTOWANE
- TERENY ZABUDOWY MIESZKANOWEJ WIELORODZINNEJ
- TERENY OBIEKTÓW PRODUKCYJNYCH SKŁADÓW MAGAZYNÓW I USŁUG URSZTAŁTOWANE
- TERENY OBIEKTÓW PRODUKCYJNYCH SKŁADÓW MAGAZYNÓW I USŁUG PROJEKTOWANE
- TERENY ZABUDOWY USŁUGOWEJ URSZTAŁTOWANE
- TERENY ZABUDOWY USŁUGOWEJ PROJEKTOWANE
- TERENY USŁUG SPORTU I TURYSTYKI PROJEKTOWANE
- TERENY USŁUG SPORTU I TURYSTYKI PROJEKTOWANE
- TERENY URZĄDZEN I OBIEKTÓW SPECJALNYCH PROJEKTOWANE
- TERENY OGRODKÓW DZIAŁKOWYCH
- TERENY LASÓW OCHRONNYCH
- TERENY LASÓW
- TERENY OSRODKÓW OBSŁUGI LEŚNICTWA
- TERENY DOLEŚIEN
- ZADZIEWIENIA ZAKRZEWIENIA SROPOLNE
- TERENY TERENY PARKOWEJ
- TERENY CMENTARZA
- TERENY WÓD POWIERZCHNIOWYCH
- ZBIORNIKI WODNE PROJEKTOWANE
- NAPRAWA I UTRZYMANIE TERENÓW
- TERENY OBSŁUGI PRODUKCJI W GOSPODARSTWACH ROLNYCH, HODOWLANIACH I OGRÓDNICZYCH
- TERENY ŁĄK PASTERSKICH
- OCHRONA ŚRODOWISKA I JEGO ZASOBY
- ZAKRĘG ZBIORNIKA ZGWIF NR 334
- KOPALNIE STRUKTURY WODONOŚNE
- UDOKUMENTOWANE ZŁOŻA KRUSZYWA NATURALNEGO "KLUZBORK-ZBIORNIK"
- GŁĘBY POCHODZENIA ORGANICZNEGO
- OBZAR CHRONIONEGO KRAJÓBRAZU LASÓW STOBRAWSKO-TURAWSKICH
- PROJEKTOWANY SPECJALNY OBSZAR OCHRONY SIEDŁISK NATURA 2000 - "DOLINA BUKOWICZANÓW"
- STOBRAWSKI PARK KRAJÓBRAZOWY
- REZERWATY PRZYRODY
- REZERWATY PRZYRODY PROJEKTOWANE
- POMNIKI PRZYRODY
- STANOWISKA ROŚLIN CHRONIONYCH
- ZBIOROWSKA ROŚLINNOŚĆ SZYBAROWO-BAGIENNEJ
- NAGROMADZENIE ROŚLINNOŚCI RZADKIEJ
- OBSZARY UŻYTKÓW EKOLOGICZNYCH
- KORYTARZE EKOLOGICZNE
- UJĘCIA WODY
- STREFA OCHRONNA UJĘC WODY - POŚREDNIA-WZEW
- STREFA OCHRONNA UJĘC WODY - POŚREDNIA-ZEW
- GRANICE STREFY OCHRONNEJ CMENTARZY

OCHRONA DZIEDZICTWA KULTUROWEGO

- OBIEKTY ZABYTKOWE WPISANE DO REJESTRU ZABYTKÓW
- PARKI WPISANE DO REJESTRU ZABYTKÓW
- STREFY OCHRONY KONSERWATORSKIEJ
- STANOWISKA ARCHEOLOGICZNE
- KRYZYŻE I KAPLICZKI
- TERENY INFRASTRUKTURY TECHNICZNEJ
- TERENY SKŁADOWNIA GÓPACHÓW DO UKŁADANIA I REZERWACYJNYCH
- TERENY OCYSZCZALNI ŚCIEKÓW
- TERENY URZĄDZEN ELEKTROENERGETYCZNYCH
- TERENY URZĄDZEN WODOCIĄGOWYCH
- TERENY URZĄDZEN GAZOWYCH
- TERENY URZĄDZEN TELETECHNICZNYCH
- STACJE TRANSFORMATOROWE

TERENY INFRASTRUKTURY TECHNICZNEJ

- TERENY SKŁADOWNIA GÓPACHÓW DO UKŁADANIA I REZERWACYJNYCH
- TERENY OCYSZCZALNI ŚCIEKÓW
- TERENY URZĄDZEN ELEKTROENERGETYCZNYCH
- TERENY URZĄDZEN WODOCIĄGOWYCH
- TERENY URZĄDZEN GAZOWYCH
- TERENY URZĄDZEN TELETECHNICZNYCH
- STACJE TRANSFORMATOROWE

TERENY KOMUNIKACJI

- TERENY USŁUGI KOMUNIKACJI SAMOCHODOWEJ
- TERENY USŁUGI KOMUNIKACJI SAMOCHODOWEJ PROJEKTOWANE
- DROGI KRAJOWE
- DROGI WOJEWÓDZKIE
- DROGI POWIATOWE
- DROGI GMINNE
- DROGI WEWNĘTRZNE
- LINIE KOLEJOWE
- TRASY ROWEROWE
- SZLAK TURYSTYCZNY IM J. JEZIOROWSKIEGO
- SZLAK TURYSTYCZNY DREWNIANEGO BUDOWNICTWA SAKRALNEGO

OBZARY NA KTÓRYCH ROZMIESZCZENIE BĘDĄ INWESTYCJE CELU PUBLICZNEGO

- DROGI KRAJOWE - MODERNIZACJA (NR 11 DO KL. GP)
- S. NR 45 DO KL. GP
- DROGA WOJEWÓDZKA - MODERNIZACJA (DO KL. G)
- PROJEKTOWANE OBYWODNIE
- BUDOWA GAZOCZĄG WYSOKIEGO CIŚNIENIA 6,3 MPa DHTO

PRZEPISY ODREBNE

- TERENY ZAMKNIĘTE
- GRANICE STREF TECHNICZNYCH LINII ELEKTROENERGETYCZNYCH 110kV
- GRANICE STREF TECHNICZNYCH GAZOCZĄG

PLANY MIEJSKOWE

- MPZP PROPONOWANE

TERENY ROLNE I LEŚNE POSIADAJĄCE ZGODĘ NA ZMIANĘ PRZEZNACZENIA NA CELE NIEROLNICZE I NIELEŚNE

- TERENY ROLNE I LEŚNE POSIADAJĄCE ZGODĘ NA ZMIANĘ PRZEZNACZENIA NA CELE NIEROLNICZE I NIELEŚNE

OBZARY PRZESTRZENI PUBLICZNYCH

- OBZARY PRZESTRZENI PUBLICZNYCH

Zmiana Studium uwarunkowań i kierunków zagospodarowania przestrzennego gminy Lasowice Wielkie na podstawie uchwały nr XXXII/226/13 z dn. 11 grudnia 2013r. uchwały nr XXXIV/260/14 z dn. 25 czerwca 2014r. oraz uchwały nr XL/200/14 z dn. 29 października 2014r.

Zmiana Studium uwarunkowań i kierunków zagospodarowania przestrzennego gminy Lasowice Wielkie na podstawie uchwały nr XXVIII/172/17 z dn. 23 kwietnia 2017 r. oraz nr XXXI/181/17 z dn. 23 czerwca 2017 r. Rady Gminy Lasowice Wielkie

OBZAR, NA KTÓRYM BĘDĄ ROZMIESZCZONE URZĄDZENIA WYTWARZAJĄCE ENERGIĘ Z ODNOWIALNYCH ŹRÓDEŁ ENERGETYCZNYCH

STREFA OCHRONNA OBSZARU, NA KTÓRYM BĘDĄ ROZMIESZCZONE URZĄDZENIA WYTWARZAJĄCE ENERGIĘ Z ODNOWIALNYCH ŹRÓDEŁ ENERGI

OBZAR, NA KTÓRYM BĘDĄ ROZMIESZCZONE URZĄDZENIA WYTWARZAJĄCE ENERGIĘ Z ODNOWIALNYCH ŹRÓDEŁ ENERGETYCZNYCH

Legenda

OZNACZENIA GRAFICZNE ELEMENTÓW BĘDĄCYCH USTALENIAMI PLANU

- Granicza obszaru objętego planem
- Linie rozgraniczające tereny o różnym przeznaczeniu lub różnych zasadach zagospodarowania
- Nieprzekraczalne linie zabudowy
- Obiekty objęte ochroną w planie
- Krzyżce objęte ochroną w planie
- Kapliczka objęta ochroną w planie
- Granicze stref 50m, 150m, 500m od cmentarza ograniczających możliwość zagospodarowania

Symbole identyfikujące przeznaczenie terenu

- MW - Teren zabudowy mieszkaniowej wielorodzinnej z usługami
- MNU - Teren zabudowy zagrodowej w gospodarstwach rolnych, hodowlanych i ogrodniczych
- U - Teren zabudowy usługowej
- UO - Teren zabudowy usług oświaty
- UKK - Teren zabudowy usług kultu religijnego
- UKK/ZC - Teren zabudowy usług kultu religijnego wraz z cmentarzem
- UP - Teren zabudowy usługowo-produkcyjnej
- UST - Teren usług sportu, rekreacji i turystyki
- ZC - Teren cmentarza
- ZI - Teren zieleni izolacyjnej
- ZP - Teren zieleni urządzonej
- ZD - Teren ogrodów działkowych
- R1 - Teren rolniczy
- R2 - Teren rolniczy z dopuszczeniem zalesień
- RL - Teren łąk
- ZL - Teren lasu
- WS - Teren wód powierzchniowych
- WSP - Teren projektowanego zbiornika wodnego
- E - Teren infrastruktury technicznej elektroenergetyki
- G - Teren infrastruktury technicznej ciepłownictwa
- K - Teren infrastruktury technicznej kanalizacji
- KDGP - Teren drogi publicznej klasy głównej ruchu przyspieszonego
- KDZ - Teren drogi publicznej klasy zbiorczej
- KDL - Teren drogi publicznej klasy lokalnej
- KDD - Teren drogi publicznej klasy dojazdowej
- KDW - Teren drogi wewnętrznej
- KG - Teren garaży

OZNACZENIA GRAFICZNE ELEMENTÓW PRZEPISÓW ODREBNYCH

- Stanowiska archeologiczne
- Kościół parafialny pw. Wszystkich Świętych z 1599 r. wraz z otoczeniem wpisany do rejestru zabytków województwa opolskiego pod nr 19/50 z dnia 30.12.1953 r.
- Park wpisany do rejestru zabytków województwa opolskiego pod nr 14/186 z dnia 4.07.1986 r.
- Cały obszar objęty planem położony jest w obszarze chronionego krajobrazu Łasy Stobrawsko-Turawskiej

OZNACZENIA GRAFICZNE ELEMENTÓW INFORMACYJNYCH NIE BĘDĄCYCH USTALENIAMI PLANU

- 15kV - Napowietrzna linia elektroenergetyczna SN 15kV
- 15kV - Kablowa linia elektroenergetyczna SN 15kV
- Stacje transformatorowe 15/0,4 kV
- Rowy melioracyjne
- Szlak turystyczny drewnianego budownictwa sakralnego
- Trasy rowerowe

Ustalenia prognozy

rośliny i zwierzęta oraz różnorodność biologiczną, krajobraz, zabytki i obiekty o wartościach kulturowych

cele i przedmiot ochrony Natura 2000 oraz integralność tych obszarów, rośliny i zwierzęta oraz różnorodność biologiczną, ludzi, wody powierzchniowe i podziemne, powietrze atmosferyczne, powierzchnię ziemi krajobraz, klimat, zasoby naturalne, dobra materialne

Przebiegłobranie Projektowania, Studium Usług i Realizacji Spółka z o.o.
ul. 11 Grudnia 2013 42-200 Lasowice Wielkie
tel. 71 378 82 00, fax 71 378 82 01
www.przebieglobranie.pl, www.terplan.com.pl
NIP: 682-205-52-09, REGON: 143609020

ZAMAWIAJĄCY:	Urząd Gminy Lasowice Wielkie
TERMIN:	15.05.2019 r. do dnia 15.10.2019 r.
TYTUŁ:	Miejscowy plan zagospodarowania przestrzennego wsi Lasowice Wielkie
RYTELIK:	Rysunek planu
ZESPÓŁ AUTORSKI:	mgr inż. Marcin Wójcicki, mgr inż. Przemysław Wójcicki
SKALA:	1:2 000 (cz. 1 z 2)
DATA:	Maj 2019