

- Legenda**
- GRANICE GMINY
GRANICE SOŁECTW
GRANICE ZMIANY STUDIUM - NA PODSTAWIE UCHWAŁY NR XXXIII/281/12 Z DN. 11 GRUDNIA 2013R., UCHWAŁY NR XXVII/266/14 Z DN. 25 CZERWCA 2014 R. ORAZ UCHWAŁY NR XL/290/14 Z DN. 29 PAŹDZIERNIKA 2014R.
- PRZEZNACZENIE I UŻYTKOWANIE TERENÓW**
- TERENY ZABUDOWY MIESZKANIOWEJ JEDNORODZINNEJ I ZAGRODOWEJ UKSZTAŁTOWANE
TERENY ZABUDOWY MIESZKANIOWO-USŁUGOWEJ I ZAGRODOWEJ PROJEKTOWANE
TERENY ZABUDOWY MIESZKANIOWEJ WIELORODZINNEJ
TERENY OBIEKTÓW PRODUKCYJNYCH, SKŁADÓW, MAGAZYNÓW I USŁUG UKSZTAŁTOWANE
TERENY OBIEKTÓW PRODUKCYJNYCH, SKŁADÓW, MAGAZYNÓW I USŁUG PROJEKTOWANE
TERENY ZABUDOWY USŁUGOWEJ UKSZTAŁTOWANE
TERENY ZABUDOWY USŁUGOWEJ PROJEKTOWANE
TERENY USŁUG SPORTU I TURYSTYKI UKSZTAŁTOWANE
TERENY USŁUG SPORTU I TURYSTYKI PROJEKTOWANE
TERENY URZĄDZEŃ I OBIEKTÓW SPECJALNYCH PROJEKTOWANE
TERENY OGRÓDÓW DZIAŁKOWYCH
TERENY LASÓW OCHRONNYCH
TERENY LASÓW
TERENY OSRODKÓW OBSŁUGI LEŚNICTWA
TERENY DOLESIEŃ
ZADRZEWIENIA I ZAKRZEWIENIA ŚRÓDPOLNE
TERENY ZIELENI PARKOWEJ
TERENY CMENTARZY
TERENY WÓD POWIERZCHNIOWYCH
ZBIORNIKI WODNE PROJEKTOWANE
- ROLNICZA PRZESTRZEŃ PRODUKCYJNA**
- TERENY ROLNICZE (UPRAWY POŁOWE, UPRAWY OGRÓDNICZE)
TERENY OBSŁUGI PRODUKCJI W GOSPODARSTWACH ROLNYCH, HODOWLANIACH I OGRÓDNICZYCH
TERENY ŁĄK I PASTWISK
- OCHRONA ŚRODOWISKA I JEGO ZASOBÓW**
- ZASIEG ZBIORNIKA GZWP NR 524
KOPALNE STRUKTURY WODONOŚNE UDOKUMENTOWANE ZŁOŻA KRUSZYWA NATURALNEGO "KŁUCZÓWKA-ZBIORNIK"
GLEBY POCHODZENIA ORGANICZNEGO
OBSZAR CHRONIONEGO KRAJOBRAZU LASÓW STOBRAWSKO-TURAWSKICH
PROJEKTOWANY SPECJALNY OBSZAR OCHRONY SIEDLISK NATURA 2000 - "DOLINA BUDKOWICZANKI"
STOBRAWSKI PARK KRAJOBRAZOWY
REZERWATY PRZYRODY
REZERWATY PRZYRODY PROJEKTOWANE
POMNIKI PRZYRODY
STANOWISKA ROŚLIN CHRONIONYCH
ZBIOROWISKA ROŚLINNOŚCI SZUWAROWO-BAGIENNEJ
NAGROMADZENIE ROŚLINNOŚCI RZADKIEJ
OBSZARY UŻYTKÓW EKOLOGICZNYCH
KORYTARZE EKOLOGICZNE
ŁWĘCIA WODY
STREFA OCHRONNA UJĘC WODY - POŚREDNIA-WEW.
STREFA OCHRONNA UJĘC WODY - POŚREDNIA-ZEW.
GRANICE STREFY OCHRONNEJ CMENTARZY

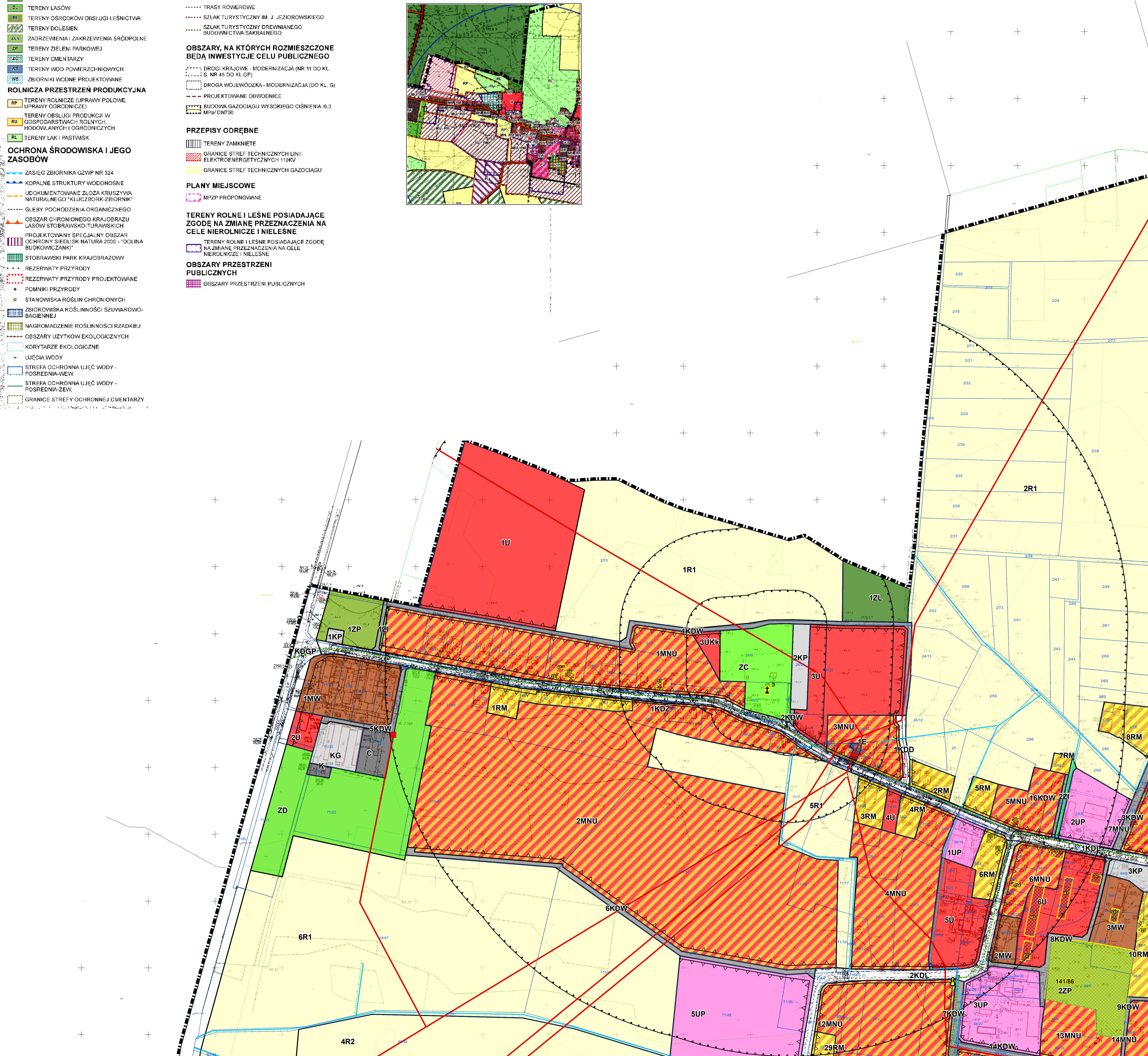
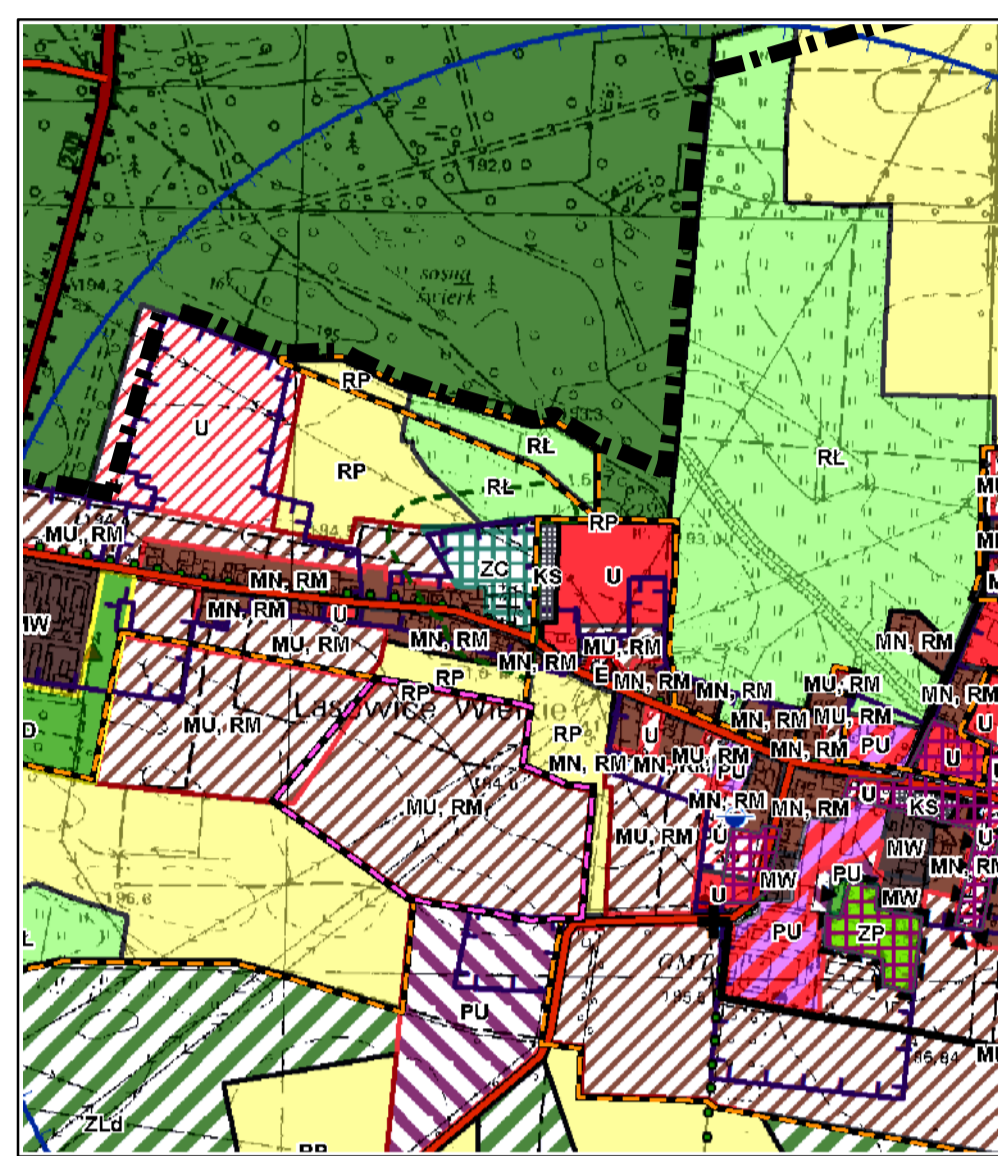
- OCHRONA DZIEDZICTWA KULTUROWEGO**
- OBIEKTY ZABYTEKOWE WPISANE DO REJESTRU ZABYTEKÓW
PARKI WPISANE DO REJESTRU ZABYTEKÓW
STREFY OCHRONY KONSERWATORSKIEJ
STANOWISKA ARCHEOLOGICZNE
KRZYŻE I KAPLICZKI
- TERENY INFRASTRUKTURY TECHNICZNEJ**
- TEREN SKŁADOWANIA ODPADÓW DO UKWIDACJI I REKULTYWACJI
TEREN OCZYSZCZALNI ŚCIEKÓW
TERENY URZĄDZEŃ ELEKTROENERGETYCZNYCH
TERENY URZĄDZEŃ WODOCIĄGOWYCH
TERENY URZĄDZEŃ GAZOWNICTWA
TERENY URZĄDZEŃ TELETECHNICZNYCH
STACJE TRANSFORMATOROWE
- TERENY KOMUNIKACJI**
- TERENY OBSŁUGI KOMUNIKACJI SAMOCHODOWEJ
TERENY OBSŁUGI KOMUNIKACJI SAMOCHODOWEJ PROJEKTOWANE
DROGI KRAJOWE
DROGI WOJEWÓDZKIE
DROGI POWIATOWE
DROGI GMINNE
DROGI WEWNĘTRZNE
LINIE KOLEJOWE
TRASY ROWEROWE
SZLAK TURYSTYCZNY IM. J. JEJZIORSKIEGO
SZLAK TURYSTYCZNY DREWNIANEGO BUDOWNICTWA SAKRALNEGO
- OBSZARY, NA KTÓRYCH ROZMIESZCZONE BĘDĄ INWESTYCJE CELU PUBLICZNEGO**
- DROGI KRAJOWE - MODERNIZACJA (NR 11 DO KL. S NR 45 DO KL GP)
DROGA WOJEWÓDZKA - MODERNIZACJA (DO KL. G)
PROJEKTOWANE OBWODNICE
BUDOWA GAZOCIĄGU WYSOKIEGO CIŚNIENIA (R.3 MPp/ DN700)
- PRZEPISY ODREBNE**
- TERENY ZAMKNIĘTE
GRANICE STREF TECHNICZNYCH LINII ELEKTROENERGETYCZNYCH 110KV
GRANICE STREF TECHNICZNYCH GAZOCIĄGU
- PLANY MIEJSCOWE**
- MPZP PROPONOWANE
- TERENY ROLNE I LEŚNE POSIADAJĄCE ZGODĘ NA ZMIANĘ PRZEZNACZENIA NA CELE NIEROLNICZE I NIELEŚNE**
- TERENY ROLNE I LEŚNE POSIADAJĄCE ZGODĘ NA ZMIANĘ PRZEZNACZENIA NA CELE NIEROLNICZE I NIELEŚNE
- OBSZARY PRZESTRZENI PUBLICZNYCH**
- OBSZARY PRZESTRZENI PUBLICZNYCH

Zmiana Studium uwarunkowań i kierunków zagospodarowania przestrzennego gminy Lasowice Wielkie na podstawie uchwały nr XXVIII/226/13 z dn. 11 grudnia 2013r. oraz uchwały nr XL/290/14 z dn. 29 października 2014r.

TERENY ZABUDOWY ZAGRODOWEJ W GOSPODARSTWACH ROLNYCH, HODOWLANIACH I OGRÓDNICZYCH
OBIEKTY ZABYTEKOWE UJĘTE W GMINNEJ EWIDENCJI ZABYTEKÓW
SPECJALNY OBSZAR OCHRONY SIEDLISK NATURA 2000 - "DOLINA BUDKOWICZANKI"
TEREN INFRASTRUKTURY TECHNICZNEJ Z DOPUSZCZENIEM LOKALIZACJI BIOGAZOWNI
OBSZAR, NA KTÓRYM BĘDĄ ROZMIESZCZONE URZĄDZENIA WYTWARZAJĄCE ENERGIĘ Z ODNAWIALNYCH ŹRÓDEŁ ENERGI O MOCI PRZEKRZAJĄCEJ 100kW, ELEKTROWNIE WATROWE
STREFA OCHRONNA OBSZARU, NA KTÓRYM BĘDĄ ROZMIESZCZONE URZĄDZENIA WYTWARZAJĄCE ENERGIĘ Z ODNAWIALNYCH ŹRÓDEŁ ENERGI

Zmiana Studium uwarunkowań i kierunków zagospodarowania przestrzennego gminy Lasowice Wielkie na podstawie uchwały nr XXVIII/12/17 z dn. 26 kwietnia 2017 r. oraz nr XXX/188/17 z dn. 28 czerwca 2017 r. Rady Gminy Lasowice Wielkie

GRANICE ZMIANY STUDIUM - NA PODSTAWIE UCHWAŁY NR XXVIII/12/17 Z DN. 26 KWIEŃCIA 2017 R. ORAZ NR XXX/188/17 Z DN. 28 CZERWCA 2017 R. RADY GMINY LASOWICE WIELKIE



Legenda
OZNACZENIA GRAFICZNE ELEMENTÓW BĘDĄCYCH USTALENIAMI PLANU

- Granica obszaru objętego planem
Linie rozgraniczające tereny o różnym przeznaczeniu lub różnych zasadach zagospodarowania
Nieprzekraczalne linie zabudowy
Obiekty objęte ochroną w planie
Krzyże objęte ochroną w planie
Kapliczka objęta ochroną w planie
Granice stref 50m, 150m, 500m od omentarza ograniczających możliwości zagospodarowania

Symbole identyfikujące przeznaczenie terenu

- MW Teren zabudowy mieszkaniowej wielorodzinnej
MNU Teren zabudowy mieszkaniowej jednorodzinnej z usługami
RM Teren zabudowy zagrodowej w gospodarstwach rolnych, hodowlanych i ogrodniczych
U Teren zabudowy usługowej
UO Teren zabudowy usług oświaty
UKK Teren zabudowy usług kultu religijnego
UKKZC Teren zabudowy usług kultu religijnego wraz z cmentarzem
UP Teren zabudowy usługowo-produkcyjnej
UST Teren usług sportu, rekreacji i turystyki
ZC Teren cmentarza
ZI Teren zieleni izolacyjnej
ZP Teren zieleni urządzonej
ZD Teren ogrodów działkowych
R1 Teren rolniczy
R2 Teren rolniczy z dopuszczeniem zalesień
RŁ Teren łąk
ZL Teren lasu
WS Teren wód powierzchniowych
WSp Teren projektowanego zbiornika wodnego
E Teren infrastruktury technicznej elektroenergetyki
G Teren infrastruktury technicznej ciepłownictwa
K Teren infrastruktury technicznej kanalizacji
KDGP Teren drogi publicznej klasy głównej ruchu przyspieszonego
KDZ Teren drogi publicznej klasy zbiorczej
KDL Teren drogi publicznej klasy lokalnej
KDD Teren drogi publicznej klasy dojazdowej
KDW Teren drogi wewnętrznej
KG Teren garaży
KP Teren parkingu

OZNACZENIA GRAFICZNE ELEMENTÓW OBOWIĄZUJĄCYCH NA PODSTAWIE PRZEPISÓW ODREBNYCH

- Stanowiska archeologiczne
Kościół parafialny pw. Wszystkich Świętych z 1599 r. wraz z otoczeniem wpisany do rejestru zabytków województwa opolskiego pod nr 19/50 z dnia 30.12.1953 r.
Park wpisany do rejestru zabytków województwa opolskiego pod nr 141/86 z dnia 4.07.1986 r.
Cały obszar objęty planem położony jest w obszarze chronionego krajobrazu Lasy Stobrawsko-Turawskie

OZNACZENIA GRAFICZNE ELEMENTÓW INFORMACYJNYCH NIE BĘDĄCYCH USTALENIAMI PLANU

- 16KV Napowietrzna linia elektroenergetyczna SN 15kV
15KV Kablowa linia elektroenergetyczna SN 15kV
Stacje transformatorowe 15/0,4 kV
Rowy melioracyjne
Szlak turystyczny drewnianego budownictwa sakralnego
Trasy rowerowe

Przedsiębiorstwo Projektowania, Studiów, Usług i Realizacji Spółka z o.o. 40-038 Katowice, ul. Władysława Stęszewskiego 177 tel (42) 256 52 89, fax (42) 256 52 89, www.terplan.com.pl		terplan [®]
ZAMAWIAJĄCY	Gmina Lasowice Wielkie ul. Rynek 10, 42-200 Lasowice Wielkie, 10A	
NUMER LAMOWY	SK 21/15/2016 z dnia 15.10.2016r.	
TEMAT	Miejscowy plan zagospodarowania przestrzennego wsi Lasowice Wielkie	
RYSunEK	Plan zagospodarowania	
ZESPÓŁ AUTORSKI	mgr inż. Maciej Wyszynski główny projektant mgr Katarzyna Pysz zastępca głównego projektanta	
SKALA	1:2 000	DATA Wrzesień 2019