

ZMIANA STUDIUM UWARUNKOWAŃ I KIERUNKÓW ZAGOSPODAROWANIA PRZESTRZENNEGO GMINY LASOWICE WIELKIE

KIERUNKI ZAGOSPODAROWANIA PRZESTRZENNEGO - UJEDNOLICONY RYSUNEK STUDIUM

RYSunek PROGNOZY ODDZIAŁYWANIA NA ŚRODOWISKO

SKALA 1: 10 000

Legenda

- GRANICA GMINY
- GRANICE SOŁECTW
- GRANICE ZMIANY STUDIUM... NA PODSTAWIE UCHWAŁY NR XXXII-226/13 Z DN. 11 GRUDNIA 2013R., UCHWAŁY NR XXXVII-266/14 Z DN. 25 CZERWCA 2014 R. ORAZ UCHWAŁY NR XL-290/14 Z DN. 29 PAŹDZIERNIKA 2014R.
- PRZEZNACZENIE I UŻYTKOWANIE TERENÓW**
- MN, RM TERENY ZABUDOWY MIESZKANIOWEJ JEDNORODZINNEJ I ZAGRODOWEJ UKSZTAŁTOWANE
- MU, MR TERENY ZABUDOWY MIESZKANIOWO-USŁUGOWEJ I ZAGRODOWEJ PROJEKTOWANE
- MW TERENY ZABUDOWY MIESZKANIOWEJ WIELORODZINNEJ
- BU TERENY OBIEKTÓW PRODUKCYJNYCH, SKŁADÓW, MAGAZYNÓW I USŁUG UKSZTAŁTOWANE
- PU TERENY OBIEKTÓW PRODUKCYJNYCH, SKŁADÓW, MAGAZYNÓW I USŁUG PROJEKTOWANE
- U TERENY ZABUDOWY USŁUGOWEJ UKSZTAŁTOWANE
- US TERENY ZABUDOWY USŁUGOWEJ PROJEKTOWANE
- US TERENY USŁUG SPORTU I TURYSTYKI UKSZTAŁTOWANE
- US TERENY USŁUG SPORTU I TURYSTYKI PROJEKTOWANE
- SI TERENY URZĄDZEŃ I OBIEKTÓW SPECJALNYCH PROJEKTOWANE
- ZD TERENY OGRÓDKÓW DZIAŁKOWYCH
- ZL TERENY LASÓW OCHRONNYCH
- ZL TERENY LASÓW
- RL TERENY OŚRODKÓW OBSŁUGI LEŚNICTWA
- ZLd TERENY DOLESIEŃ
- ZLs ZADRZEWIENIA I ZAKRZEWIENIA ŚRÓDPOLNE
- ZP TERENY ZIELENI PARKOWEJ
- ZC TERENY CMENTARZY
- WS TERENY WÓD POWIERZCHNIOWYCH
- WS ZBIORNIKI WODNE PROJEKTOWANE
- ROLNICZA PRZESTRZEŃ PRODUKCYJNA**
- RP TERENY ROLNICZE (UPRAWY POŁOWE, UPRAWY OGRODNICZE)
- RU TERENY OBSŁUGI PRODUKCJI W GOSPODARSTWACH ROLNYCH, HODOWLANYCH I OGRODNICZYCH
- RL TERENY ŁĄK I PASTWISK
- OCHRONA ŚRODOWISKA I JEGO ZASOBÓW**
- ZASIĘG ZBIORNIKA GZPW NR 324
- KOPALNE STRUKTURY WODONOŚNE
- UDOKUMENTOWANE ZŁOŻA KRUSZYWA NATURALNEGO "KLUCZBORK-ZBIORNIK"
- GLEBY POCZODZENIA ORGANICZNEGO
- OBSZAR CHRONIONEGO KRAJOBRAZU LASÓW STOBRAWSKO-TURAWSKICH
- PROJEKTOWANY SPECJALNY OBSZAR OCHRONY SIEDLISK NATURA 2000 - "DOLINA BUDKOWICZANKI"
- STOBRAWSKI PARK KRAJOBRAZOWY
- REZERWATY PRZYRODY
- REZERWATY PRZYRODY PROJEKTOWANE
- POMNIKI PRZYRODY
- STANOWISKA ROŚLIN CHRONIONYCH
- ZBIOROWISKA ROŚLINNOŚCI SZUWAROWO-BAGIENNEJ
- NAGROMADZENIE ROŚLINNOŚCI RZADKIEJ
- OBSZARY UŻYTKÓW EKOLOGICZNYCH
- KORYTARZE EKOLOGICZNE
- UJĘCIA WODY
- STREFA OCHRONNA UJĘĆ WODY - POŚREDNIA-WEW.
- STREFA OCHRONNA UJĘĆ WODY - POŚREDNIA-ZEW.
- GRANICE STREFY OCHRONNEJ CMENTARZY

OCHRONA DZIEDZICTWA KULTUROWEGO

- OBIEKTY ZABYTKOWE WPISANE DO REJESTRU ZABYTKÓW
- ZP PARKI WPISANE DO REJESTRU ZABYTKÓW
- STREFY OCHRONY KONSERWATORSKIEJ
- STANOWISKA ARCHEOLOGICZNE
- KRZYŻE I KAPLICZKI

TERENY INFRASTRUKTURY TECHNICZNEJ

- TEREN SKŁADOWANIA ODPADÓW DO LIKWIDACJI I REKULTYWACJI
- TEREN OCZYSZCZALNI ŚCIEKÓW
- TERENY URZĄDZEŃ ELEKTROENERGETYCZNYCH
- TERENY URZĄDZEŃ WODOCIĄGOWYCH
- TERENY URZĄDZEŃ GAZOWNICTWA
- TERENY URZĄDZEŃ TELETECHNICZNYCH
- STACJE TRANSFORMATOROWE

TERENY KOMUNIKACJI

- TERENY OBSŁUGI KOMUNIKACJI SAMOCHODOWEJ
- TERENY OBSŁUGI KOMUNIKACJI SAMOCHODOWEJ PROJEKTOWANE
- DROGI KRAJOWE
- DROGI WOJEWÓDZKIE
- DROGI POWIATOWE
- DROGI GMINNE
- DROGI WEWNĘTRZNE
- LINIE KOLEJOWE
- TRASY ROWEROWE
- SZLAK TURYSTYCZNY IM. J. JEZIOROWSKIEGO
- SZLAK TURYSTYCZNY DREWNIANEGO BUDOWNICTWA SAKRALNEGO

OBSZARY, NA KTÓRYCH ROZMIESZCZONE BĘDĄ INWESTYCJE CELU PUBLICZNEGO

- DROGI KRAJOWE - MODERNIZACJA (NR 11 DO KL. S, NR 45 DO KL. GP)
- DROGA WOJEWÓDZKA - MODERNIZACJA (DO KL. S)
- PROJEKTOWANE OBWODNICE
- BUDOWA GAZOCIĄGU WYSOKIEGO CIŚNIENIA /6,3 MPa/ DN700

PRZEPISY ODRĘBNE

- TERENY ZAMKNIĘTE
- GRANICE STREF TECHNICZNYCH LINII ELEKTROENERGETYCZNYCH 110KV
- GRANICE STREF TECHNICZNYCH

PLANY MIEJSCOWE

- MPZP PROPONOWANE

TERENY ROLNE I LEŚNE POSIADAJĄCE ZGODĘ NA ZMIANĘ PRZEZNACZENIA NA CELE NIEROLNICZE I NIELEŚNE

- TERENY ROLNE I LEŚNE POSIADAJĄCE ZGODĘ NA ZMIANĘ PRZEZNACZENIA NA CELE NIEROLNICZE I NIELEŚNE

OBSZARY PRZESTRZENI PUBLICZNYCH

- OBSZARY PRZESTRZENI PUBLICZNYCH

Zmiana Studium uwarunkowań i kierunków zagospodarowania przestrzennego gminy Lasowice Wielkie na podstawie uchwały nr XXXII-226/13 z dn. 11 grudnia 2013r., uchwały nr XXXVII-266/14 z dn. 25 czerwca 2014r. oraz uchwały nr XL-290/14 z dn. 29 października 2014r.

RM TERENY ZABUDOWY ZAGRODOWEJ W GOSPODARSTWACH ROLNYCH, HODOWLANYCH I OGRODNICZYCH

OBIEKTY ZABYTKOWE UJĘTE W GMINNEJ EWIDENCJI ZABYTKÓW

IT TEREN INFRASTRUKTURY TECHNICZNEJ Z DOPUSZCZENIEM LOKALIZACJI BIOGAZOWNI

OBSZAR, NA KTÓRYM BĘDĄ ROZMIESZCZONE URZĄDZENIA WYTWARZAJĄCE ENERGIĘ Z ODNAWIALNYCH ŹRÓDEŁ ENERGI O MOCY PRZEKRACZAJĄCEJ 100kW; ELEKTROWNIE WIATROWE

STREFA OCHRONNA OBSZARU, NA KTÓRYM BĘDĄ ROZMIESZCZONE URZĄDZENIA WYTWARZAJĄCE ENERGIĘ Z ODNAWIALNYCH ŹRÓDEŁ ENERGI

Zmiana Studium uwarunkowań i kierunków zagospodarowania przestrzennego gminy Lasowice Wielkie na podstawie uchwały nr XXVIII/172/17 z dn. 26 kwietnia 2017 r. oraz nr XXX/188/17 z dn. 28 czerwca 2017 r. Rady Gminy Lasowice Wielkie

GRANICE ZMIANY STUDIUM... NA PODSTAWIE UCHWAŁY NR XXVIII/172/17 Z DN. 26 KWIEŚNIA 2017 R. ORAZ NR XXX/188/17 Z DN. 28 CZERWCA 2017 R. RADY GMINY LASOWICE WIELKIE

Zmiana Studium uwarunkowań i kierunków zagospodarowania przestrzennego gminy Lasowice Wielkie na podstawie uchwały intencyjnej nr XVIII/147/20 Rady Gminy Lasowice Wielkie z dnia 15 kwietnia 2020r.

GRANICA ZMIANY STUDIUM...

PRZEZNACZENIE I UŻYTKOWANIE TERENÓW

TEREN OBIEKTÓW PRODUKCYJNYCH, SKŁADÓW I MAGAZYNÓW, ZABUDOWY USŁUGOWEJ ORAZ OBIEKTÓW PRODUKCJI ENERGI ELEKTRYCZNEJ ZE ŹRÓDEŁ ODNAWIALNYCH W ZAKRESIE ENERGI SŁONECZNEJ

PROGNOZA ODDZIAŁYWANIA NA ŚRODOWISKO

Oznaczenia prognozy oddziaływania na środowisko

- Obszary o funkcjach mogących mieć znaczący wpływ na stan i jakość środowiska (utrzymanie i/lub wprowadzenie)
- Obszary o funkcjach mogących mieć mało znaczący wpływ na stan i jakość środowiska (utrzymanie i/lub wprowadzenie)
- Obszary o funkcjach mogących mieć mało znaczący wpływ na stan i jakość środowiska realizowane na terenach biologicznie czynnych (utrzymanie i/lub wprowadzenie)
- Obszary o funkcjach mogących mieć pozytywny wpływ na stan i jakość środowiska realizowane na terenach biologicznie czynnych

Korytarze ekologiczne

- Opole - Katowice
- Wieruszów

Wprowadzenie obszarów z możliwością budowy obiektów w pasie 100 m od brzegów rzek (Leśny i Bogacica) w granicach obszaru chronionego krajobrazu "Lasy Stobrawsko-Turawskie"

Obszary dodane względem obowiązującego SUIKZP wzdłuż rzeki Leśny

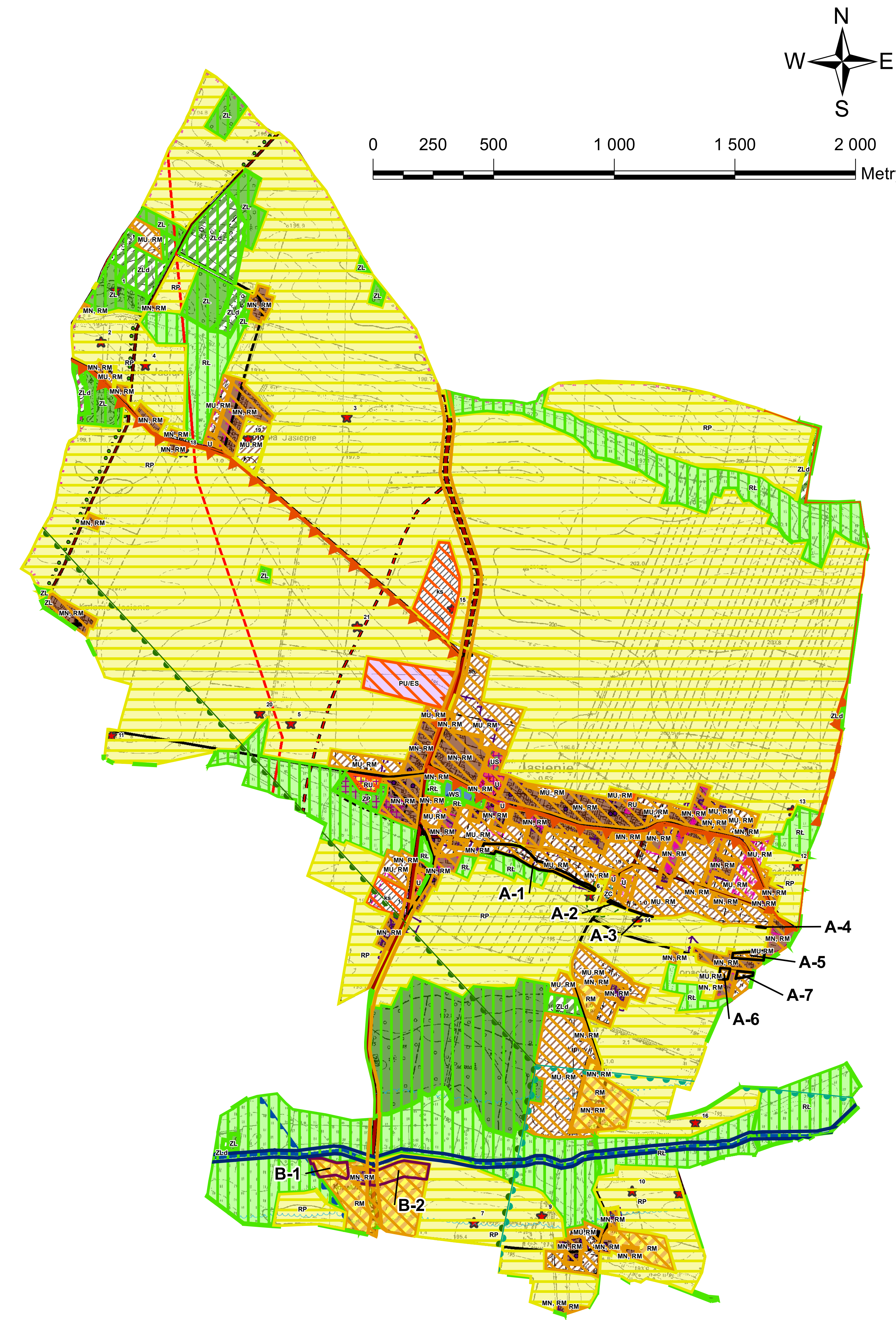
oznaczenia od A-1 do A-7

Obszary dodane względem obowiązującego SUIKZP wzdłuż rzeki Bogacica

oznaczenia od B-1 do B-2

Siedliska gatunków chronionych

- Przybliżona lokalizacja siedliska gatunku chronionego pachnica dębowa (Osmoderma eremita)
- Przybliżona lokalizacja siedliska gatunku chronionego śliz pospolity (Barbatula barbatula)



Rysunek prognozy oddziaływania na środowisko jest kompatybilną częścią dokumentu tekstowego "Prognoza oddziaływania na środowisko projektu Zmiany studium uwarunkowań i kierunków zagospodarowania przestrzennego Gminy Lasowice Wielkie"

Prognoza obejmuje obszar wskazany w uchwale intencyjnej nr XVIII/147/20 Rady Gminy Lasowice Wielkie z dnia 15 kwietnia 2020 r.

TEMAT:	Prognoza oddziaływania na środowisko projektu Zmiany studium uwarunkowań i kierunków zagospodarowania przestrzennego Gminy Lasowice Wielkie
RYSunek:	Rysunek prognozy oddziaływania na środowisko
OPRACOWANIE PROGNOZY:	dr Kinga Mazurek-Matuszewska mgr inż. Maciej Wyszynski
SKALA: 1:10 000	DATA: Luty 2021 r.

Przedsiębiorstwo Projektowania Studiów, Usług i realizacji Spółka z o.o. 40-036 Katowice ul. Wita Stwosza 6/7 tel. (4832) 206 52 69 terplan@terplan.com.pl KRS: 0000121817	terplan	DATA: Grudzień 2020 r.
ZLECENIODAWCA URZĄD GMINY LASOWICE WIELKIE	UMOWA NR GK.271.7.2017 Z DNIA 07.07.2017 r.	SKALA 1 : 10 000
TEMAT OPRACOWANIA ZMIANA STUDIUM UWARUNKOWAŃ I KIERUNKÓW ZAGOSPODAROWANIA PRZESTRZENNEGO GMINY LASOWICE WIELKIE		
KIERUNIKI ZAGOSPODAROWANIA PRZESTRZENNEGO GŁÓWNY PROJEKTANT mgr inż. arch. Ryszard Wyszynski		

Przedsiębiorstwo Projektowania Studiów, Usług i realizacji Spółka z o.o. 40-036 Katowice ul. Wita Stwosza 6/7 tel. (4832) 206 52 69 terplan@terplan.com.pl KRS: 0000121817	terplan	DATA: czerwiec 2018 r.
ZLECENIODAWCA URZĄD GMINY LASOWICE WIELKIE	UMOWA NR GK.271.7.2017 Z DNIA 07.07.2017 r.	SKALA 1 : 10 000
TEMAT OPRACOWANIA ZMIANA STUDIUM UWARUNKOWAŃ I KIERUNKÓW ZAGOSPODAROWANIA PRZESTRZENNEGO GMINY LASOWICE WIELKIE		
KIERUNIKI ZAGOSPODAROWANIA PRZESTRZENNEGO GŁÓWNY PROJEKTANT mgr inż. arch. Ryszard Wyszynski		

Przedsiębiorstwo Projektowania Studiów, Usług i realizacji Spółka z o.o. 40-036 Katowice ul. Wita Stwosza 6/7 tel. (4832) 206 52 69 terplan@terplan.com.pl KRS: 0000121817	terplan	DATA: Czerwiec 2016 r.
ZLECENIODAWCA URZĄD GMINY LASOWICE WIELKIE	UMOWA GK.34.2014 Z DNIA 21.01.2014r.	SKALA 1 : 10 000
TEMAT OPRACOWANIA ZMIANA STUDIUM UWARUNKOWAŃ I KIERUNKÓW ZAGOSPODAROWANIA PRZESTRZENNEGO GMINY LASOWICE WIELKIE		
KIERUNIKI ZAGOSPODAROWANIA PRZESTRZENNEGO GŁÓWNY PROJEKTANT mgr inż. arch. Ryszard Wyszynski		

SCARBKO SPÓŁKA Z OGRANICZONĄ ODPOWIEDZIALNOŚCIĄ 40-040 Katowice ul. Koneckiego 4A/6 tel. (4832) 251 6575 scarbko@pro.onet.pl KRS: 0000159362	scarbko	DATA: Listopad 2009r.
ZLECENIODAWCA URZĄD GMINY LASOWICE WIELKIE	UMOWA O DZIEŁO Z DNIA 30.08.2009	SKALA 1 : 10 000 pomn. do 1 : 20 000
TEMAT OPRACOWANIA ZMIANA STUDIUM UWARUNKOWAŃ I KIERUNKÓW ZAGOSPODAROWANIA PRZESTRZENNEGO GMINY LASOWICE WIELKIE		
KIERUNIKI ZAGOSPODAROWANIA PRZESTRZENNEGO GŁÓWNY PROJEKTANT mgr inż. arch. Ryszard Wyszynski Członek Polskiej Izby Inżynierów w Katowicach nr KT - 134		