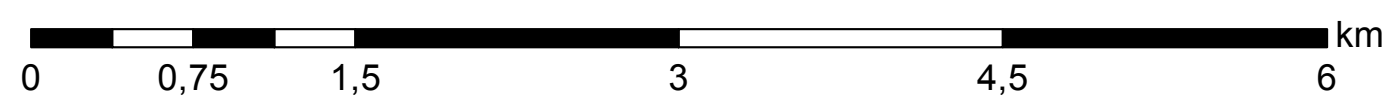
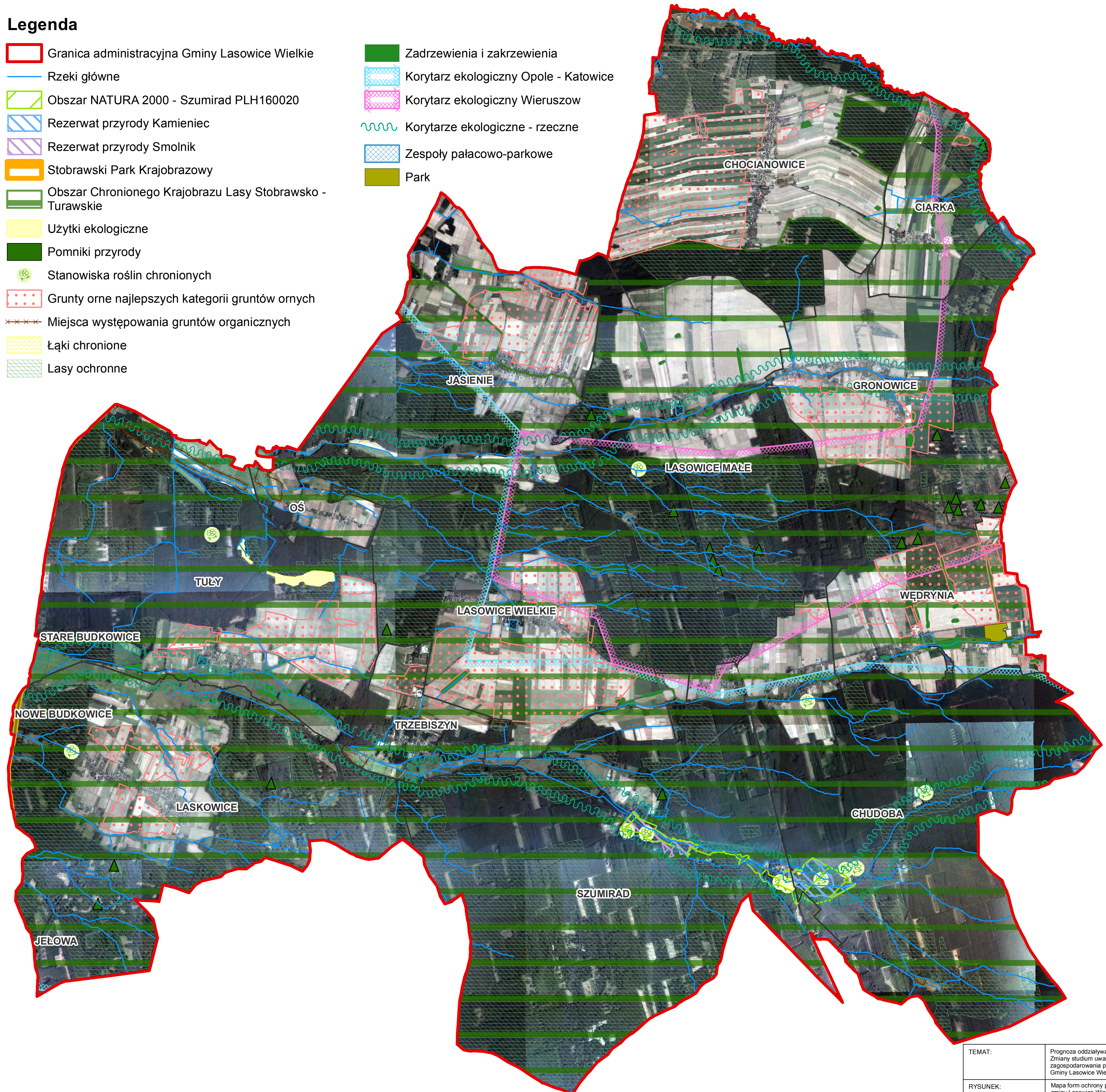
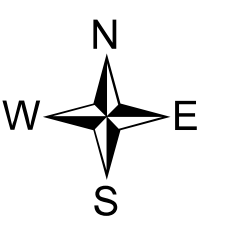


Legenda

- Granica administracyjna Gminy Lasowice Wielkie
- Rzeki główne
- Obszar NATURA 2000 - Szumirad PLH160020
- Rezerwat przyrody Kamieniec
- Rezerwat przyrody Smolnik
- Stobrawski Park Krajobrazowy
- Obszar Chronionego Krajobrazu Lasy Stobrawsko - Turawskie
- Użytki ekologiczne
- Pomniki przyrody
- Stanowiska roślin chronionych
- Grunty orne najlepszych kategorii gruntów ornych
- Miejsca występowania gruntów organicznych
- Łąki chronione
- Lasy ochronne
- Zadrzewienia i zakrzewienia
- Korytarz ekologiczny Opole - Katowice
- Korytarz ekologiczny Wieruszow
- Korytarze ekologiczne - rzeczne
- Zespoły pałacowo-parkowe
- Park



TEMAT:	Prognoza oddziaływania na środowisko projektu Zmiany studium uwarunkowań i kierunków zagospodarowania przestrzennego Gminy Lasowice Wielkie
RYSUNEK:	Mapa form ochrony przyrody na terenie gminy Lasowice Wielkie
OPRACOWANIE PROGNOZY:	dr Kinga Mazurek-Matuszewska mgr inż Maciej Wyszyński
SKALA: 1:35 000	DATA: Luty 2021 r.